

Legende

Bitterfeld-Wolfen

Gemeindegrenze

Fließgewässer

Wasserfläche

Gebäude

Wohngebäude

öffentliche Gebäude

GHD

Gemeindegrenze

Verkehr

Autobahn

Bundesstraße

Kreis- und Gemeindestraße

Innenortstraße

Bahn

Energieeinsparpotenzial

gering

mittel

kein Wert

Quellenangaben der Geo- und Sachdaten:
© GeoBasis-DE / LVermGeo ST (ALKIS; DLM)
openstreetmap.de

ZENSUS 2022 - Gebäude nach Baujahr in Mikrozensus-Klassen in Gitterzellen / Ergebnisse des Zensus am 04.11.2024 © Statistisches Bundesamt, Wiesbaden

Auftraggeber

STEG
Bitterfeld-Wolfen mbH
Energieversorgungsunternehmen

Rathausplatz 3 | 06766 Bitterfeld-Wolfen

JENA-GEOS-Ingenieurbüro GmbH
Saalbahnhofstraße 25c | 07743 Jena

BCC - Energie GmbH
Karlstraße 24a | 04435 Schkeuditz

Kommunale Wärmeplanung Bitterfeld-Wolfen

Energieeinsparpotenzial

Großzöberitz

0180360540720900 m

Ausgabe DIN A3

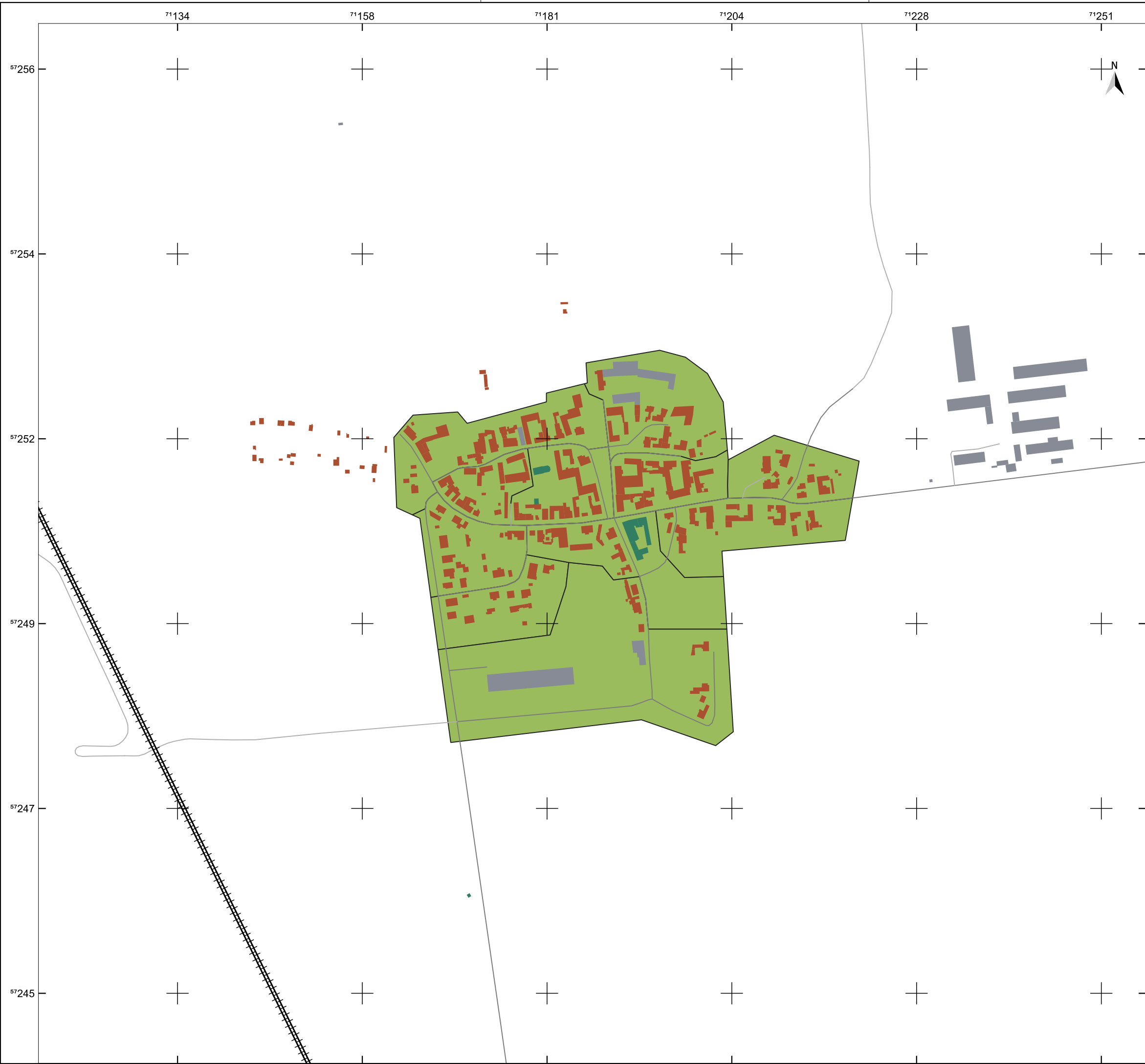
Projektion: EPSG:25832, UTM 32

Maßstab 1 : 10.491

Themennr. 4.1

Autor: M.Sc. Flavio Zago
GIS Bearbeiter: M.Sc. Flavio Zago

Projekt-Nr.:
Datum: 24.10.2025
Version 1



Legende

Gemeindegrenze

Gebäude

Wohngebäude

öffentliche Gebäude

GHD

Verkehr

Kreis- und Gemeindestraße

Innenortstraße

Bahn

Energieeinsparpotenzial

gering

Quellenangaben der Geo- und Sachdaten:
© GeoBasis-DE / LVermGeo ST (ALKIS; DLM)
openstreetmap.de

ZENSUS 2022 - Gebäude nach Baujahr in Mikrozensus-Klassen in Gitterzellen / Ergebnisse des Zensus am 04.11.2024 © Statistisches Bundesamt, Wiesbaden

Auftraggeber
STEG Bitterfeld-Wolfen mbH
Rathausplatz 3 | 06766 Bitterfeld-Wolfen

JENA-GEOS-Ingenieurbüro GmbH
Saalbahnhofstraße 25c | 07743 Jena

BCC - Energie GmbH
Karlstraße 24a | 04435 Schkeuditz

STEG
Bitterfeld-Wolfen mbH
Stadtentwicklungsgesellschaft

Kommunale Wärmeplanung Bitterfeld-Wolfen

Energieeinsparpotenzial

Götnitz

080160240320400 m

Ausgabe DIN A3

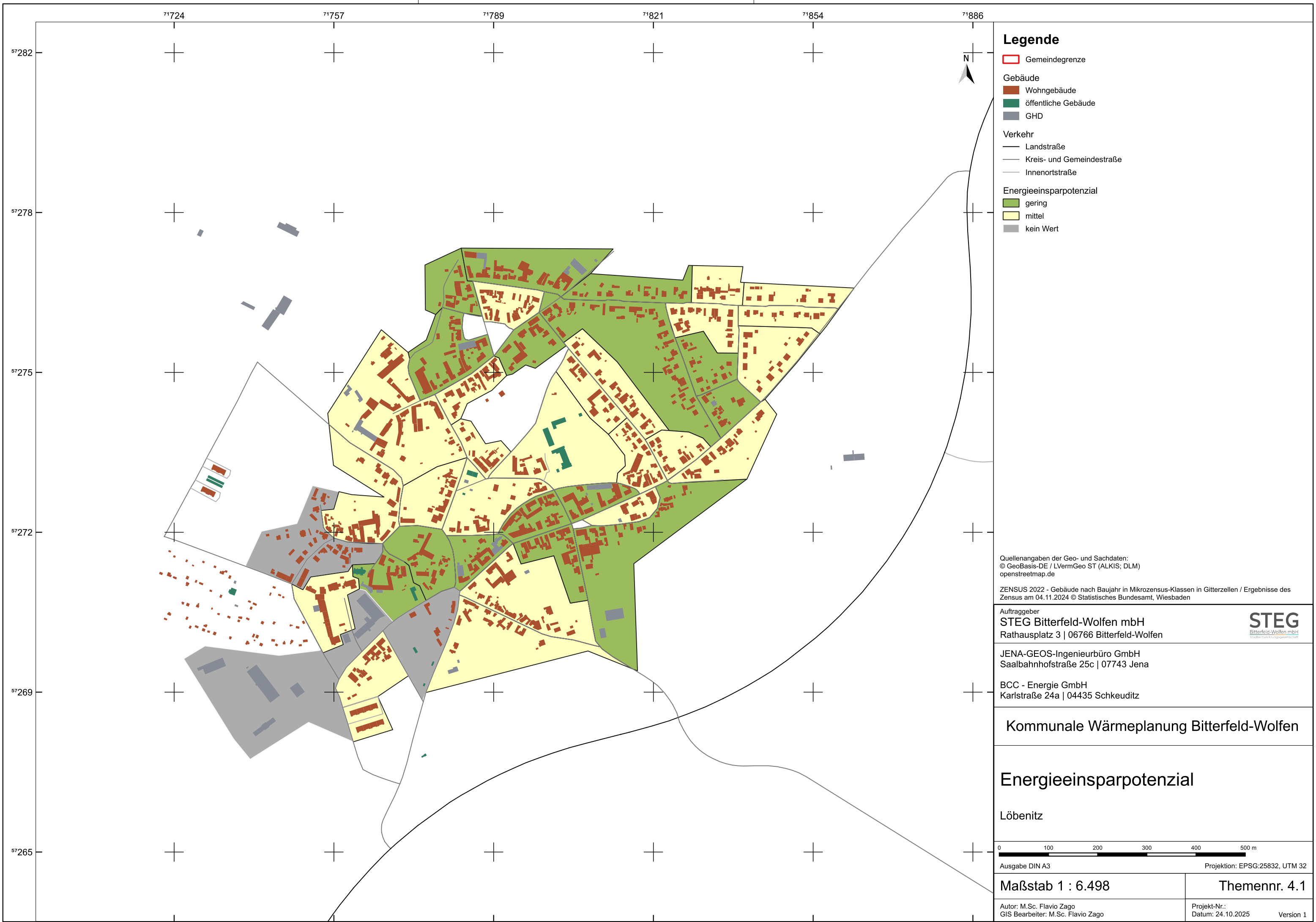
Projektion: EPSG:25832, UTM 32

Maßstab 1 : 4.685

Themennr. 4.1

Autor: M.Sc. Flavio Zago
GIS Bearbeiter: M.Sc. Flavio Zago

Projekt-Nr.:
Datum: 24.10.2025
Version 1



Legende

- Gemeindegrenze
- Gebäude
 - Wohngebäude
 - öffentliche Gebäude
 - GHD
- Verkehr
 - Landstraße
 - Kreis- und Gemeindestraße
 - Innenortstraße
- Energieeinsparpotenzial
 - gering
 - mittel
 - kein Wert

Quellenangaben der Geo- und Sachdaten:
© GeoBasis-DE / LVermGeo ST (ALKIS; DLM)
openstreetmap.de

ZENSUS 2022 - Gebäude nach Baujahr in Mikrozensus-Klassen in Gitterzellen / Ergebnisse des Zensus am 04.11.2024 © Statistisches Bundesamt, Wiesbaden

Auftraggeber
STEG Bitterfeld-Wolfen mbH
Rathausplatz 3 | 06766 Bitterfeld-Wolfen



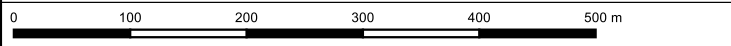
JENA-GEOS-Ingenieurbüro GmbH
Saalbahnhofstraße 25c | 07743 Jena

BCC - Energie GmbH
Karlstraße 24a | 04435 Schkeuditz

Kommunale Wärmeplanung Bitterfeld-Wolfen

Energieeinsparpotenzial

Löbenitz



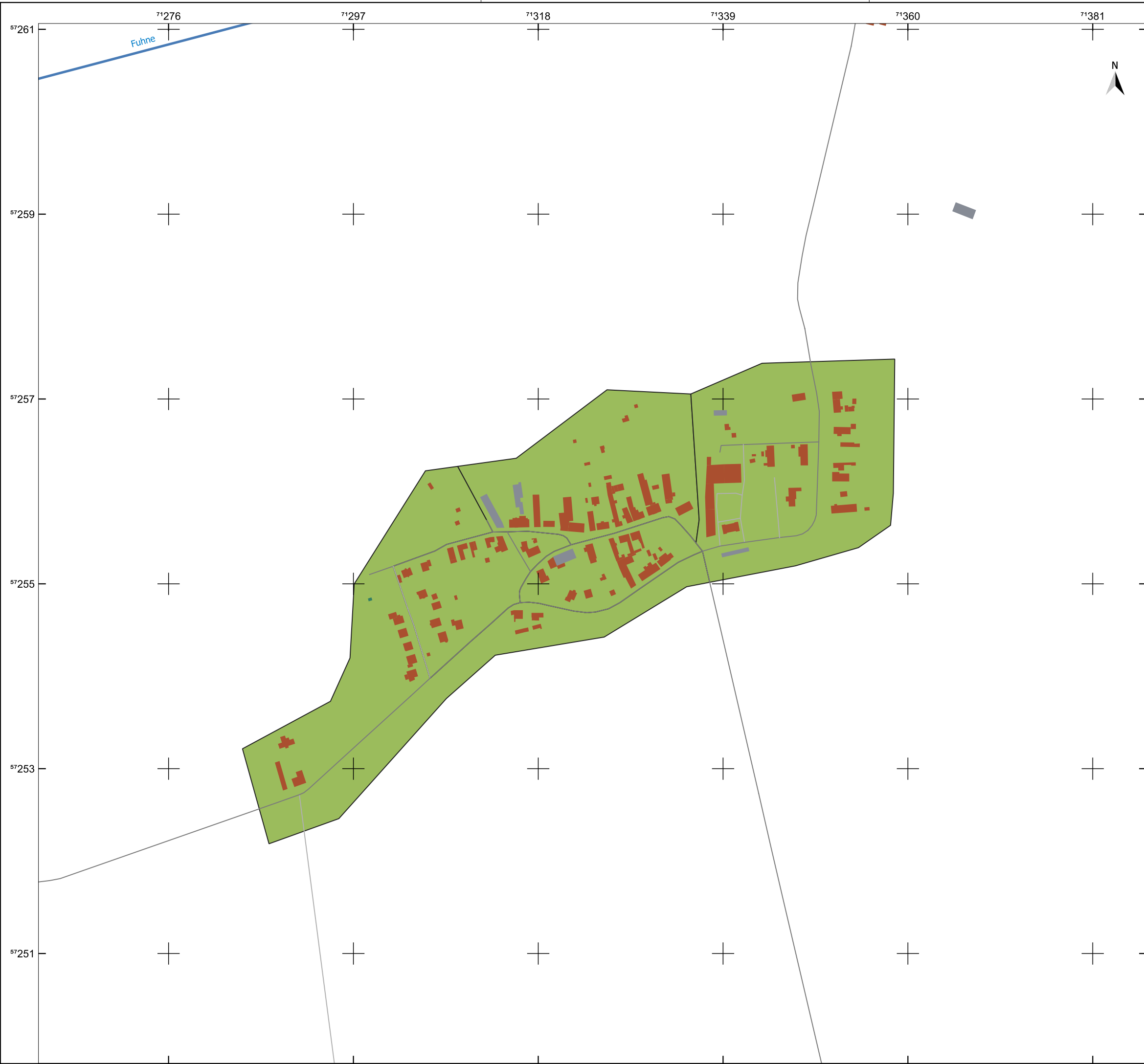
Ausgabe DIN A3 Projektion: EPSG:25832, UTM 32

Maßstab 1 : 6.498 **Themennr. 4.1**

Autor: M.Sc. Flavio Zago
GIS Bearbeiter: M.Sc. Flavio Zago

Projekt-Nr.:
Datum: 24.10.2025

Version 1



Legende

Gemeindegrenze

Fließgewässer

Gebäude

Wohngebäude

öffentliche Gebäude

GHD

Verkehr

Kreis- und Gemeindestraße

Innenortstraße

Energieeinsparpotenzial

gering

Quellenangaben der Geo- und Sachdaten:
© GeoBasis-DE / LVermGeo ST (ALKIS; DLM)
openstreetmap.de

ZENSUS 2022 - Gebäude nach Baujahr in Mikrozensus-Klassen in Gitterzellen / Ergebnisse des Zensus am 04.11.2024 © Statistisches Bundesamt, Wiesbaden

Auftraggeber
STEG Bitterfeld-Wolfen mbH
Rathausplatz 3 | 06766 Bitterfeld-Wolfen

STEG
Bitterfeld-Wolfen mbH
Stadtentwicklungsgesellschaft

JENA-GEOS-Ingenieurbüro GmbH
Saalbahnhofstraße 25c | 07743 Jena

BCC - Energie GmbH
Karlstraße 24a | 04435 Schkeuditz

Kommunale Wärmeplanung Bitterfeld-Wolfen

Energieeinsparpotenzial

Löbersdorf

070140210280350 m

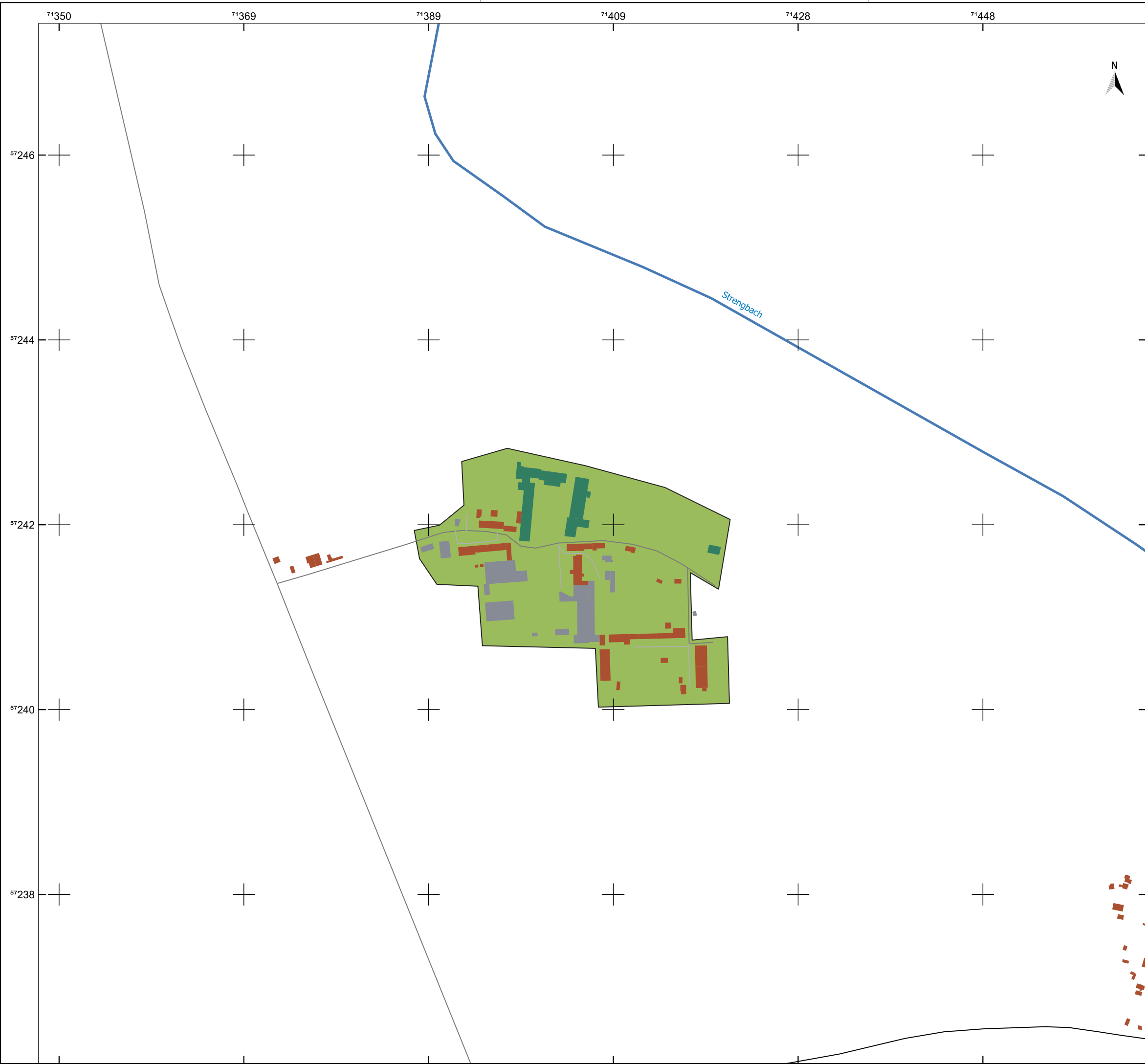
Ausgabe DIN A3Projektion: EPSG:25832, UTM 32

Maßstab 1 : 4.223

Themennr. 4.1

Autor: M.Sc. Flavio Zago
GIS Bearbeiter: M.Sc. Flavio Zago

Projekt-Nr.:
Datum: 24.10.2025Version 1



Legende

Gemeindegrenze

Fließgewässer

Gebäude

Wohngebäude

öffentliche Gebäude

GHD

Verkehr

Landstraße

Kreis- und Gemeindestraße

Innenortstraße

Energieeinsparpotenzial

gering

Quellenangaben der Geo- und Sachdaten:
© GeoBasis-DE / LVermGeo ST (ALKIS; DLM)
openstreetmap.de

ZENSUS 2022 - Gebäude nach Baujahr in Mikrozensus-Klassen in Gitterzellen / Ergebnisse des Zensus am 04.11.2024 © Statistisches Bundesamt, Wiesbaden

Auftraggeber
STEG Bitterfeld-Wolfen mbH
Rathausplatz 3 | 06766 Bitterfeld-Wolfen

STEG
Bitterfeld-Wolfen mbH
Stadtentwicklungsgesellschaft

JENA-GEOS-Ingenieurbüro GmbH
Saalbahnhofstraße 25c | 07743 Jena

BCC - Energie GmbH
Karlstraße 24a | 04435 Schkeuditz

Kommunale Wärmeplanung Bitterfeld-Wolfen

Energieeinsparpotenzial

Mößlitz

070140210280350

m

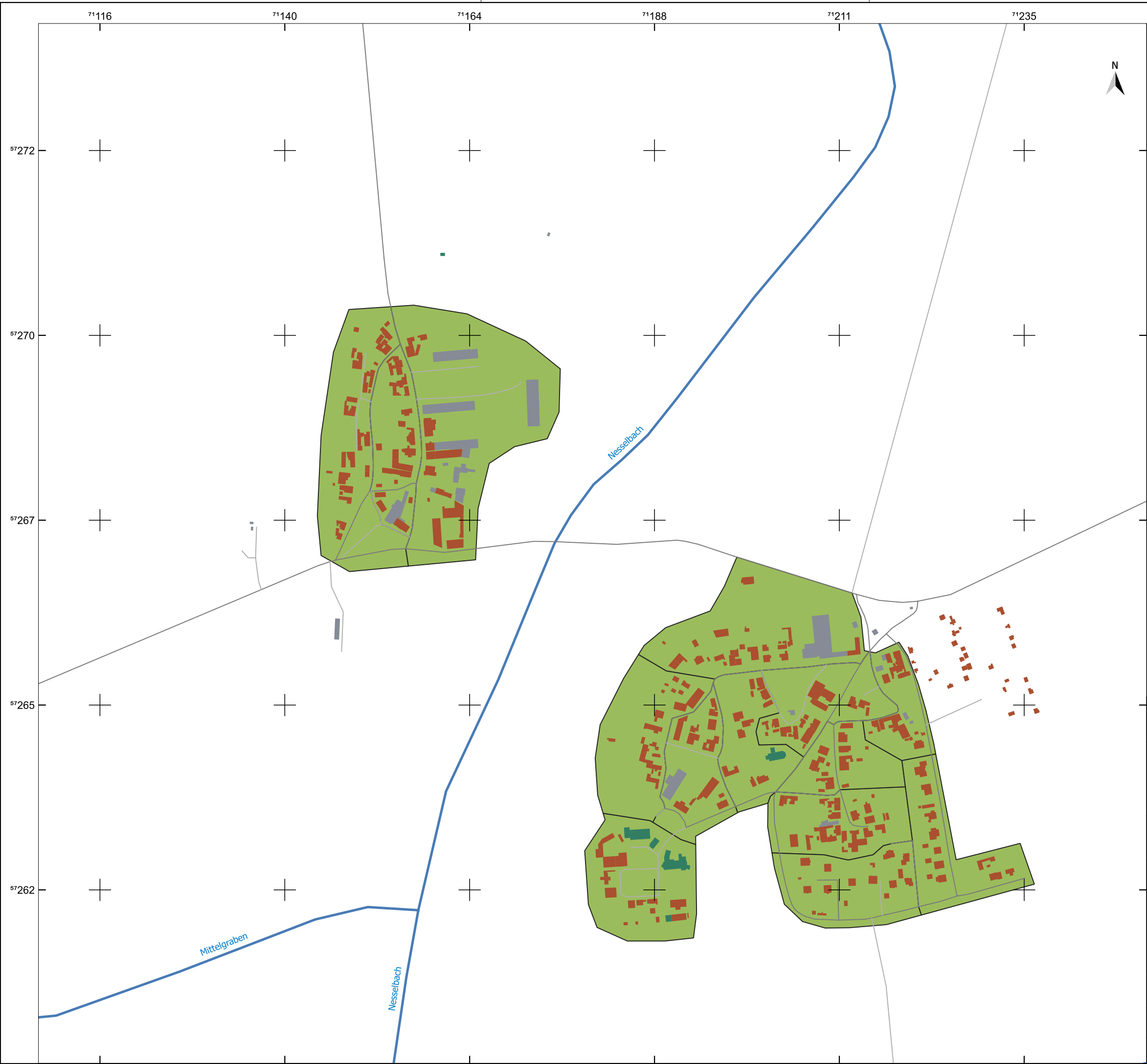
Ausgabe DIN A3Projektion: EPSG:25832, UTM 32

Maßstab 1 : 3.915

Themennr. 4.1

Autor: M.Sc. Flavio Zago
GIS Bearbeiter: M.Sc. Flavio Zago

Projekt-Nr.:
Datum: 24.10.2025Version 1



Legende

Gemeindegrenze

Fließgewässer

Gebäude

Wohngebäude

öffentliche Gebäude

GHD

Verkehr

Kreis- und Gemeindestraße

Innenortstraße

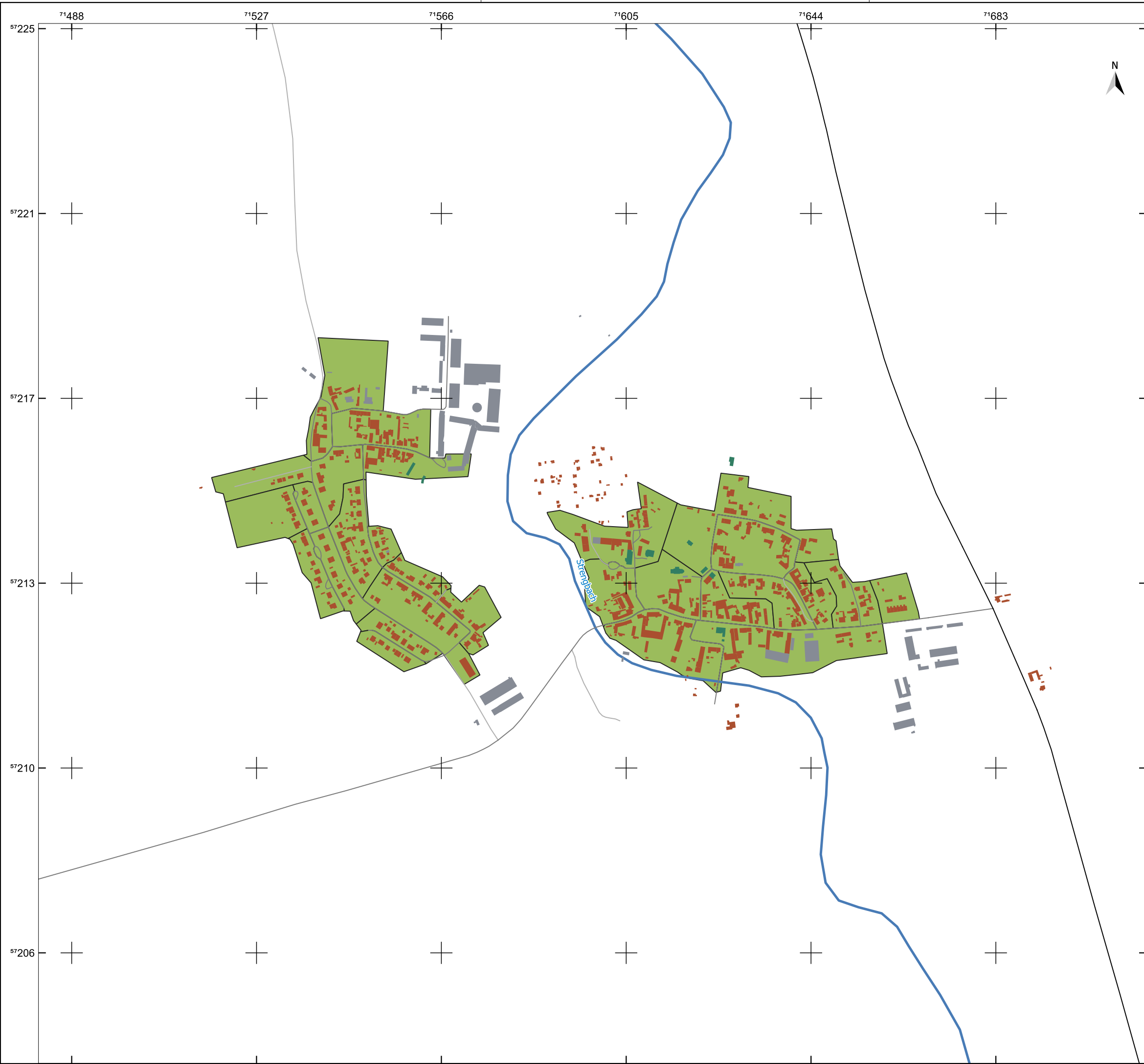
Energieeinsparpotenzial

gering

Quellenangaben der Geo- und Sachdaten:
© GeoBasis-DE / LVermGeo ST (ALKIS; DLM)
openstreetmap.de

ZENSUS 2022 - Gebäude nach Baujahr in Mikrozensus-Klassen in Gitterzellen / Ergebnisse des Zensus am 04.11.2024 © Statistisches Bundesamt, Wiesbaden

Auftraggeber STEG Bitterfeld-Wolfen mbH Rathausplatz 3 06766 Bitterfeld-Wolfen		
JENA-GEOS-Ingenieurbüro GmbH Saalbahnhofstraße 25c 07743 Jena		
BCC - Energie GmbH Karlstraße 24a 04435 Schkeuditz		
Kommunale Wärmeplanung Bitterfeld-Wolfen		
Energieeinsparpotenzial		
Priesdorf, Cösitz		
<div><div>080160240320400 m</div><div>Ausgabe DIN A3Projektion: EPSG:25832, UTM 32</div></div>		
Maßstab 1 : 4.772		Themennr. 4.1
Autor: M.Sc. Flavio Zago GIS Bearbeiter: M.Sc. Flavio Zago		Projekt-Nr.: Datum: 24.10.2025Version 1



Legende

- Gemeindegrenze
- Fließgewässer

Gebäude

- Wohngebäude
- öffentliche Gebäude
- GHD

Verkehr

- Landstraße
- Kreis- und Gemeindestraße
- Innenortstraße

Energieeinsparpotenzial

- gering

Quellenangaben der Geo- und Sachdaten:
© GeoBasis-DE / LVermGeo ST (ALKIS; DLM)
openstreetmap.de

ZENSUS 2022 - Gebäude nach Baujahr in Mikrozensus-Klassen in Gitterzellen / Ergebnisse des Zensus am 04.11.2024 © Statistisches Bundesamt, Wiesbaden

Auftraggeber
STEG Bitterfeld-Wolfen mbH
Rathausplatz 3 | 06766 Bitterfeld-Wolfen

STEG
Bitterfeld-Wolfen mbH
Stadtwerke Bitterfeld-Wolfen

JENA-GEOS-Ingenieurbüro GmbH
Saalbahnhofstraße 25c | 07743 Jena

BCC - Energie GmbH
Karlstraße 24a | 04435 Schkeuditz

Kommunale Wärmeplanung Bitterfeld-Wolfen

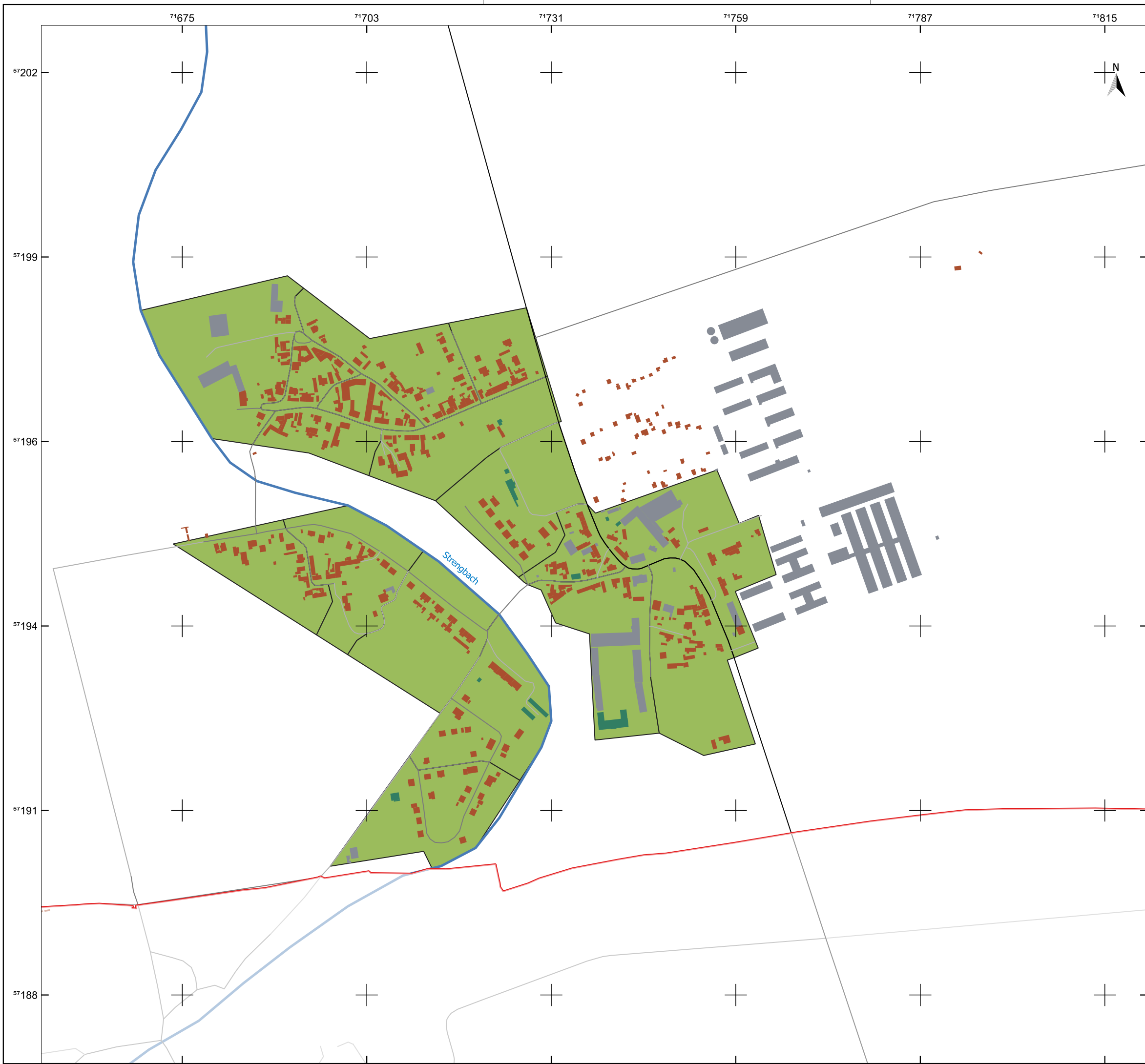
Energieeinsparpotenzial

Prussendorf, Sporen

0 100 200 300 400 500 m

Ausgabe DIN A3 Projektion: EPSG:25832, UTM 32

Maßstab 1 : 7.814	Themennr. 4.1
Autor: M.Sc. Flavio Zago GIS Bearbeiter: M.Sc. Flavio Zago	Projekt-Nr.: Datum: 24.10.2025 Version 1



Legende

- Gemeindegrenze
- Fließgewässer

Gebäude

- Wohngebäude
- öffentliche Gebäude
- GHD

Verkehr

- Landstraße
- Kreis- und Gemeindestraße
- Innenortstraße

Energieeinsparpotenzial

- gering

Quellenangaben der Geo- und Sachdaten:
© GeoBasis-DE / LVermGeo ST (ALKIS; DLM)
openstreetmap.de

ZENSUS 2022 - Gebäude nach Baujahr in Mikrozensus-Klassen in Gitterzellen / Ergebnisse des Zensus am 04.11.2024 © Statistisches Bundesamt, Wiesbaden

Auftraggeber
STEG Bitterfeld-Wolfen mbH
Rathausplatz 3 | 06766 Bitterfeld-Wolfen

JENA-GEOS-Ingenieurbüro GmbH
Saalbahnhofstraße 25c | 07743 Jena

BCC - Energie GmbH
Karlstraße 24a | 04435 Schkeuditz

Kommunale Wärmeplanung Bitterfeld-Wolfen

Energieeinsparpotenzial

Quetzdölsdorf

0100200300400500 m

Ausgabe DIN A3

Projektion: EPSG:25832, UTM 32

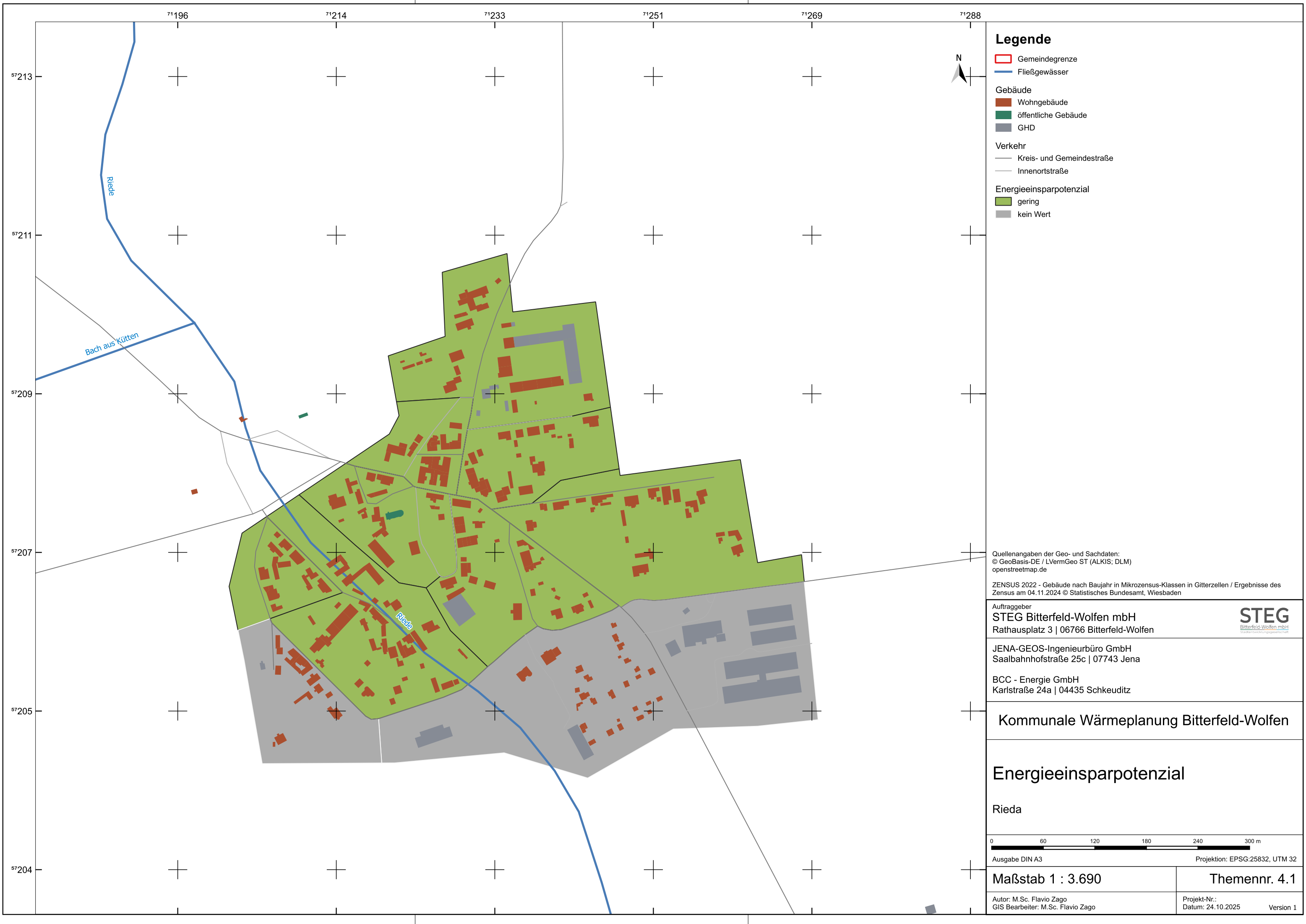
Maßstab 1 : 5.616

Autor: M.Sc. Flavio Zago
GIS Bearbeiter: M.Sc. Flavio Zago

Themenr. 4.1

Projekt-Nr.:
Datum: 24.10.2025

Version 1



Legende

Gemeindegrenze

Fließgewässer

Gebäude

Wohngebäude

öffentliche Gebäude

GHD

Verkehr

Kreis- und Gemeindestraße

Innenortstraße

Energieeinsparpotenzial

gering

kein Wert

Quellenangaben der Geo- und Sachdaten:
© GeoBasis-DE / LVermGeo ST (ALKIS; DLM)
openstreetmap.de

ZENSUS 2022 - Gebäude nach Baujahr in Mikrozensus-Klassen in Gitterzellen / Ergebnisse des Zensus am 04.11.2024 © Statistisches Bundesamt, Wiesbaden

Auftraggeber
STEG Bitterfeld-Wolfen mbH
Rathausplatz 3 | 06766 Bitterfeld-Wolfen

STEG
Bitterfeld-Wolfen mbH
Stadtentwicklungsgesellschaft

JENA-GEOS-Ingenieurbüro GmbH
Saalbahnhofstraße 25c | 07743 Jena

BCC - Energie GmbH
Karlstraße 24a | 04435 Schkeuditz

Kommunale Wärmeplanung Bitterfeld-Wolfen

Energieeinsparpotenzial

Rieda

060120180240300

m

Ausgabe DIN A3

Projektion: EPSG:25832, UTM 32

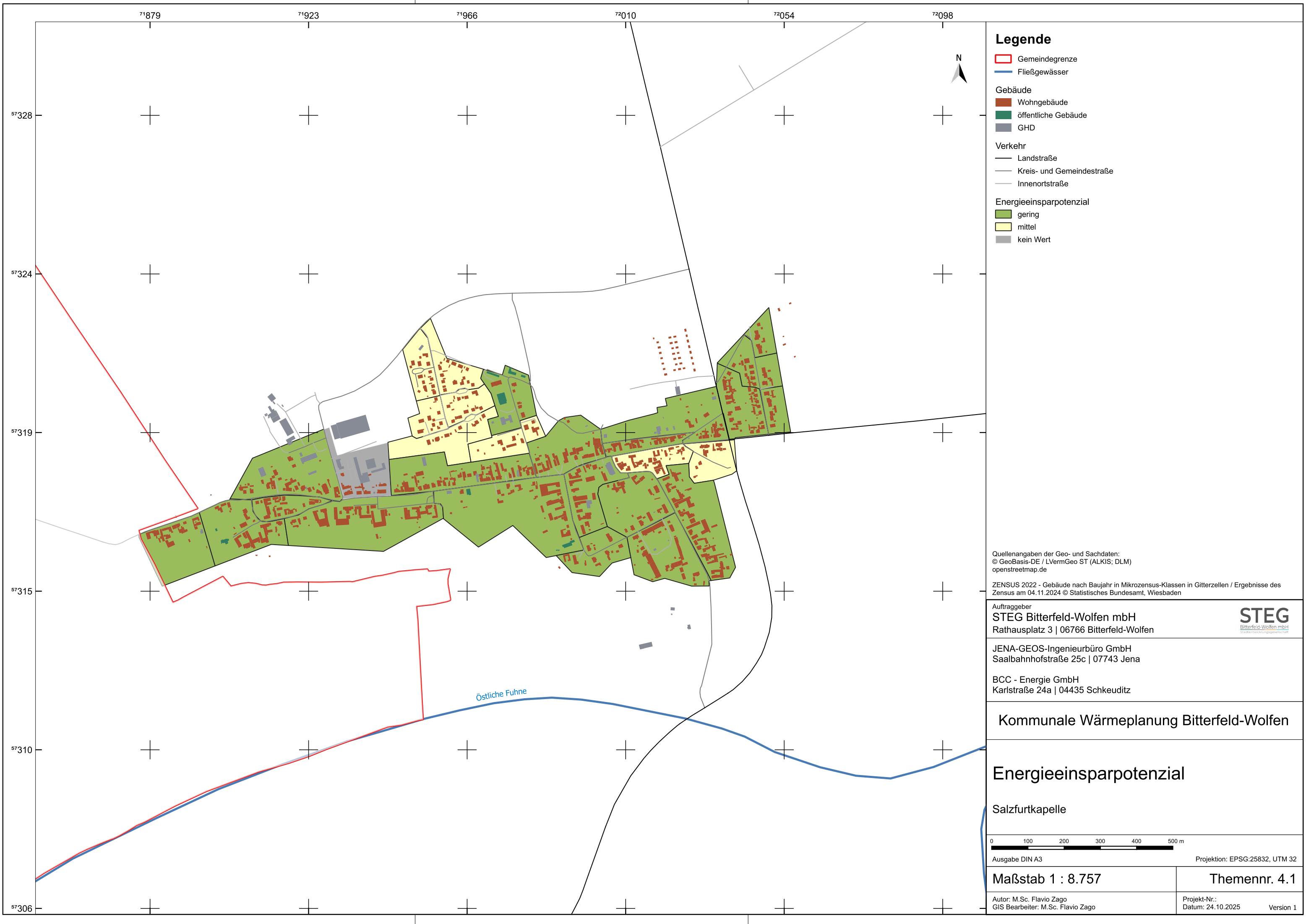
Maßstab 1 : 3.690

Themennr. 4.1

Autor: M.Sc. Flavio Zago
GIS Bearbeiter: M.Sc. Flavio Zago

Projekt-Nr.:
Datum: 24.10.2025

Version 1



Legende

- Gemeindegrenze
- Fließgewässer
- Gebäude
 - Wohngebäude
 - öffentliche Gebäude
 - GHD
- Verkehr
 - Landstraße
 - Kreis- und Gemeindestraße
 - Innenortstraße
- Energieeinsparpotenzial
 - gering
 - mittel
 - kein Wert

Quellenangaben der Geo- und Sachdaten:
© GeoBasis-DE / LVermGeo ST (ALKIS; DLM)
openstreetmap.de

ZENSUS 2022 - Gebäude nach Baujahr in Mikrozensus-Klassen in Gitterzellen / Ergebnisse des Zensus am 04.11.2024 © Statistisches Bundesamt, Wiesbaden

Auftraggeber
STEG Bitterfeld-Wolfen mbH
Rathausplatz 3 | 06766 Bitterfeld-Wolfen



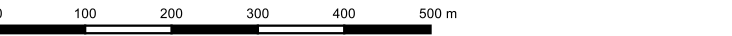
JENA-GEOS-Ingenieurbüro GmbH
Saalbahnhofstraße 25c | 07743 Jena

BCC - Energie GmbH
Karlstraße 24a | 04435 Schkeuditz

Kommunale Wärmeplanung Bitterfeld-Wolfen

Energieeinsparpotenzial

Salzfurtkapelle



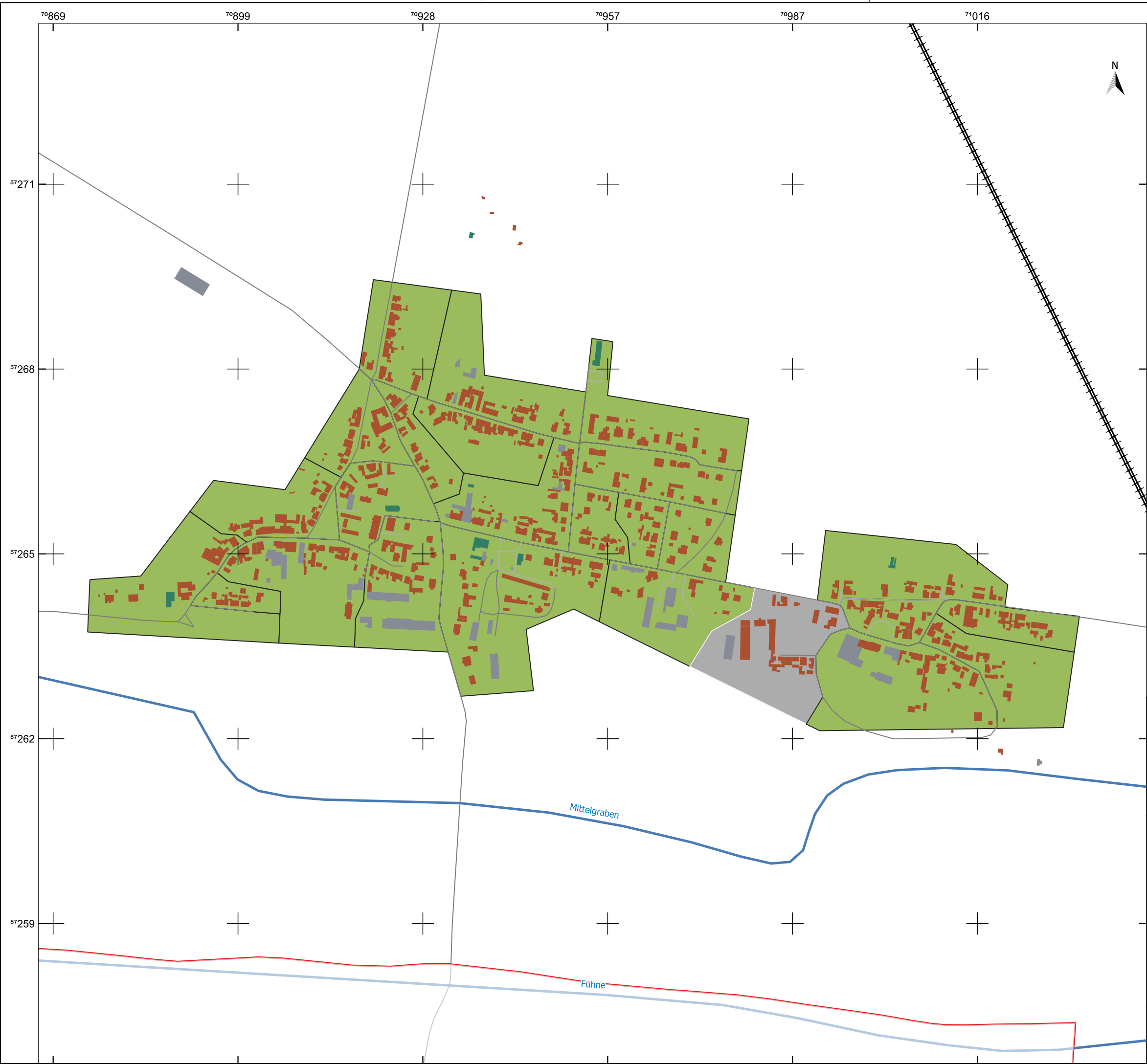
Ausgabe DIN A3 Projektion: EPSG:25832, UTM 32

Maßstab 1 : 8.757 Themennr. 4.1

Autor: M.Sc. Flavio Zago
GIS Bearbeiter: M.Sc. Flavio Zago

Projekt-Nr.:
Datum: 24.10.2025

Version 1



Legende

Gemeindegrenze

Fließgewässer

Gebäude

Wohngebäude

öffentliche Gebäude

GHD

Verkehr

Kreis- und Gemeindestraße

Innenortstraße

Bahn

Energieeinsparpotenzial

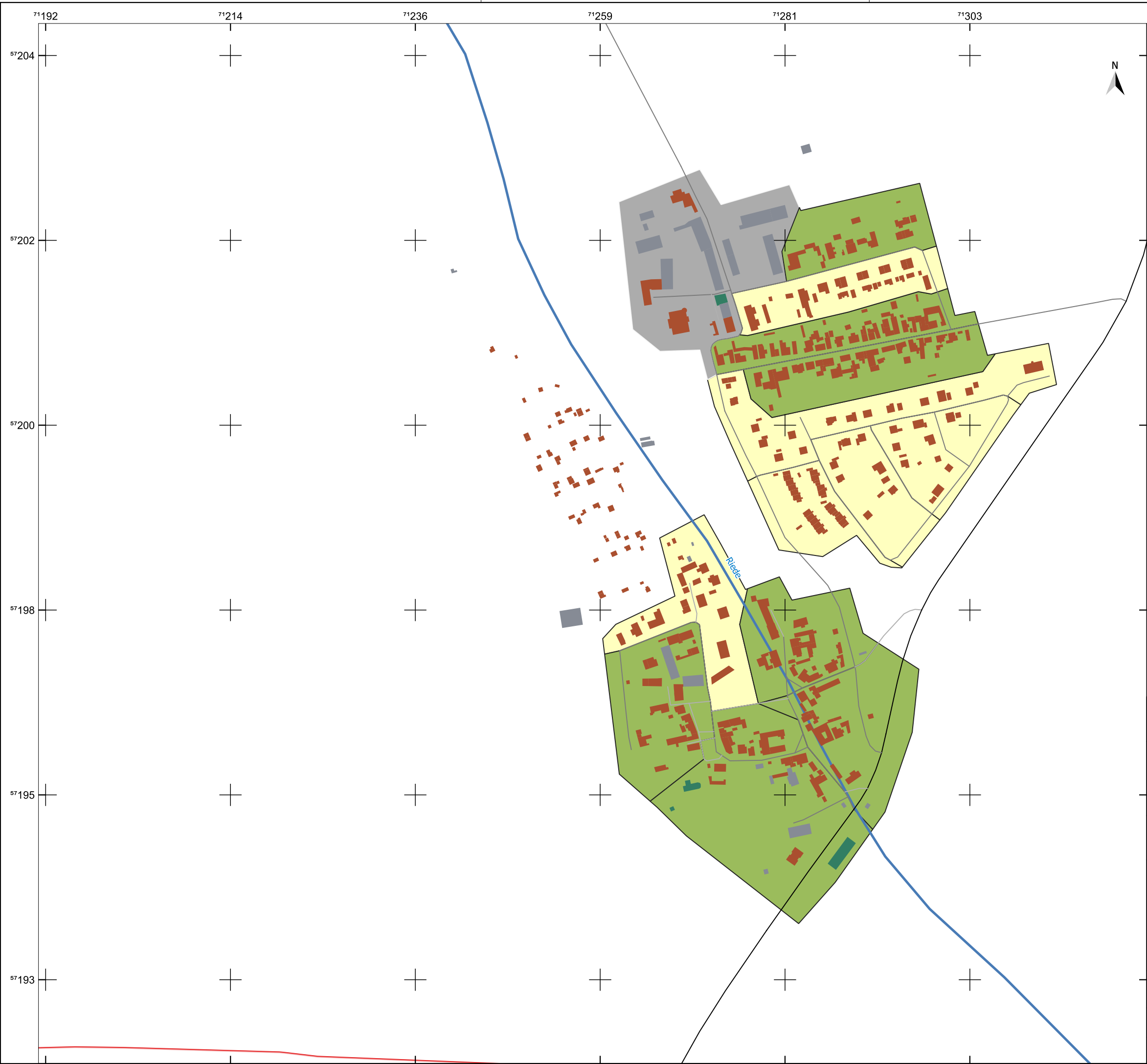
gering

kein Wert

Quellenangaben der Geo- und Sachdaten:
© GeoBasis-DE / LVermGeo ST (ALKIS; DLM)
openstreetmap.de

ZENSUS 2022 - Gebäude nach Baujahr in Mikrozensus-Klassen in Gitterzellen / Ergebnisse des Zensus am 04.11.2024 © Statistisches Bundesamt, Wiesbaden

Auftraggeber STEG Bitterfeld-Wolfen mbH Rathausplatz 3 06766 Bitterfeld-Wolfen		
JENA-GEOS-Ingenieurbüro GmbH Saalbahnhofstraße 25c 07743 Jena		
BCC - Energie GmbH Karlstraße 24a 04435 Schkeuditz		
Kommunale Wärmeplanung Bitterfeld-Wolfen		
Energieeinsparpotenzial		
Schortewitz		
<div><div>0100200300400500 m</div><div>Ausgabe DIN A3Projektion: EPSG:25832, UTM 32</div></div>		
Maßstab 1 : 5.872		Themennr. 4.1
Autor: M.Sc. Flavio Zago GIS Bearbeiter: M.Sc. Flavio Zago		Projekt-Nr.: Datum: 24.10.2025 Version 1



Legende

Gemeindegrenze

Fließgewässer

Gebäude

Wohngebäude

öffentliche Gebäude

GHD

Verkehr

Landstraße

Kreis- und Gemeindestraße

Innenortstraße

Energieeinsparpotenzial

gering

mittel

kein Wert

Quellenangaben der Geo- und Sachdaten:
© GeoBasis-DE / LVermGeo ST (ALKIS; DLM)
openstreetmap.de

ZENSUS 2022 - Gebäude nach Baujahr in Mikrozensus-Klassen in Gitterzellen / Ergebnisse des Zensus am 04.11.2024 © Statistisches Bundesamt, Wiesbaden

Auftraggeber
STEG Bitterfeld-Wolfen mbH
Rathausplatz 3 | 06766 Bitterfeld-Wolfen



JENA-GEOS-Ingenieurbüro GmbH
Saalbahnhofstraße 25c | 07743 Jena

BCC - Energie GmbH
Karlstraße 24a | 04435 Schkeuditz

Kommunale Wärmeplanung Bitterfeld-Wolfen

Energieeinsparpotenzial

Siegsdorf, Schrenz

070140210280350

m

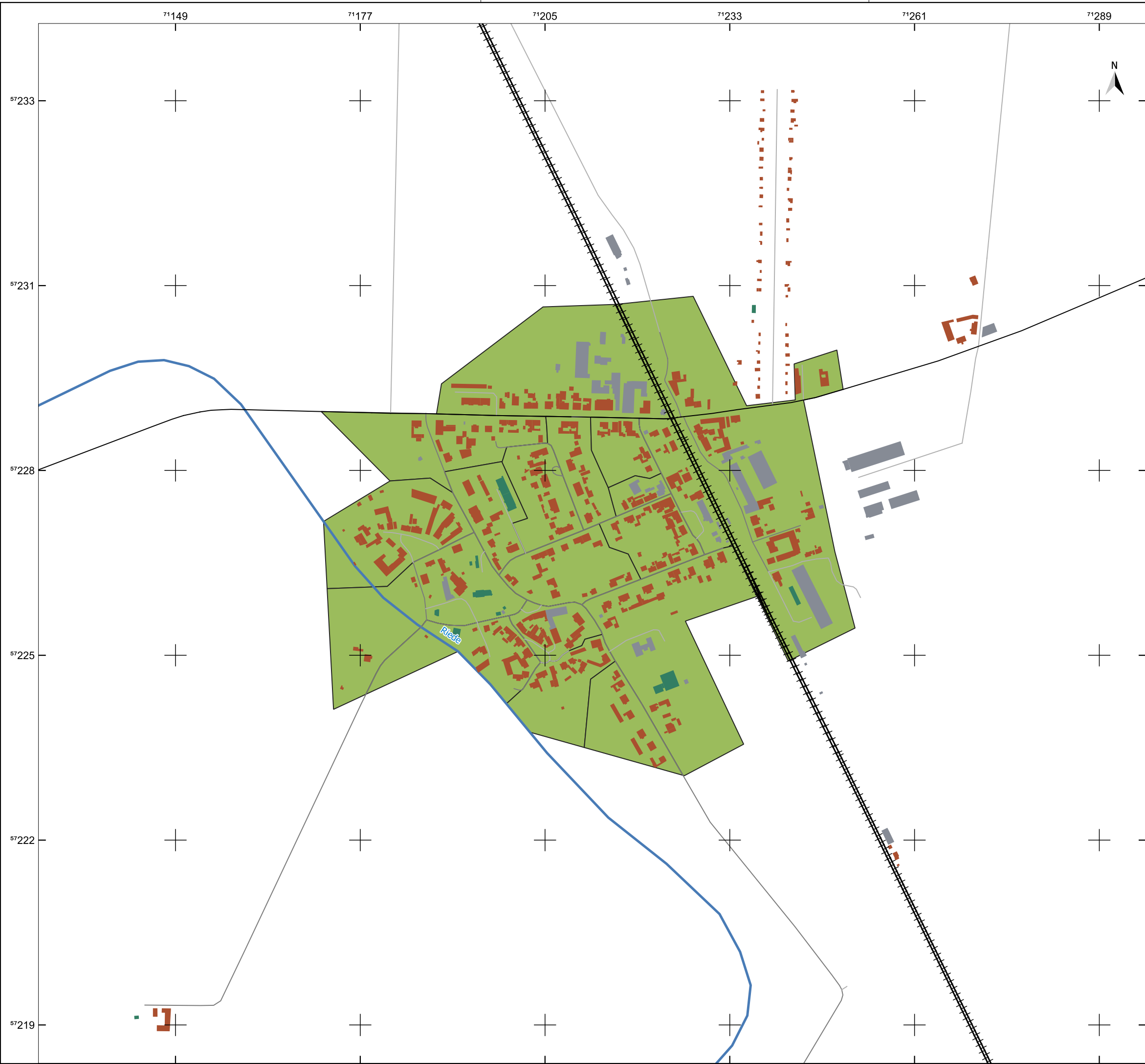
Ausgabe DIN A3Projektion: EPSG:25832, UTM 32

Maßstab 1 : 4.441

Themennr. 4.1

Autor: M.Sc. Flavio Zago
GIS Bearbeiter: M.Sc. Flavio Zago

Projekt-Nr.:
Datum: 24.10.2025Version 1



Legende

Gemeindegrenze

Fließgewässer

Gebäude

Wohngebäude

öffentliche Gebäude

GHD

Verkehr

Landstraße

Kreis- und Gemeindestraße

Innenortstraße

Bahn

Energieeinsparpotenzial

gering

kein Wert

Quellenangaben der Geo- und Sachdaten:
© GeoBasis-DE / LVermGeo ST (ALKIS; DLM)
openstreetmap.de

ZENSUS 2022 - Gebäude nach Baujahr in Mikrozensus-Klassen in Gitterzellen / Ergebnisse des Zensus am 04.11.2024 © Statistisches Bundesamt, Wiesbaden

Auftraggeber
STEG Bitterfeld-Wolfen mbH
Rathausplatz 3 | 06766 Bitterfeld-Wolfen

STEG
Bitterfeld-Wolfen mbH
Stadtentwicklungsgesellschaft

JENA-GEOS-Ingenieurbüro GmbH
Saalbahnhofstraße 25c | 07743 Jena

BCC - Energie GmbH
Karlstraße 24a | 04435 Schkeuditz

Kommunale Wärmeplanung Bitterfeld-Wolfen

Energieeinsparpotenzial

Stumsdorf

0100200300400500 m

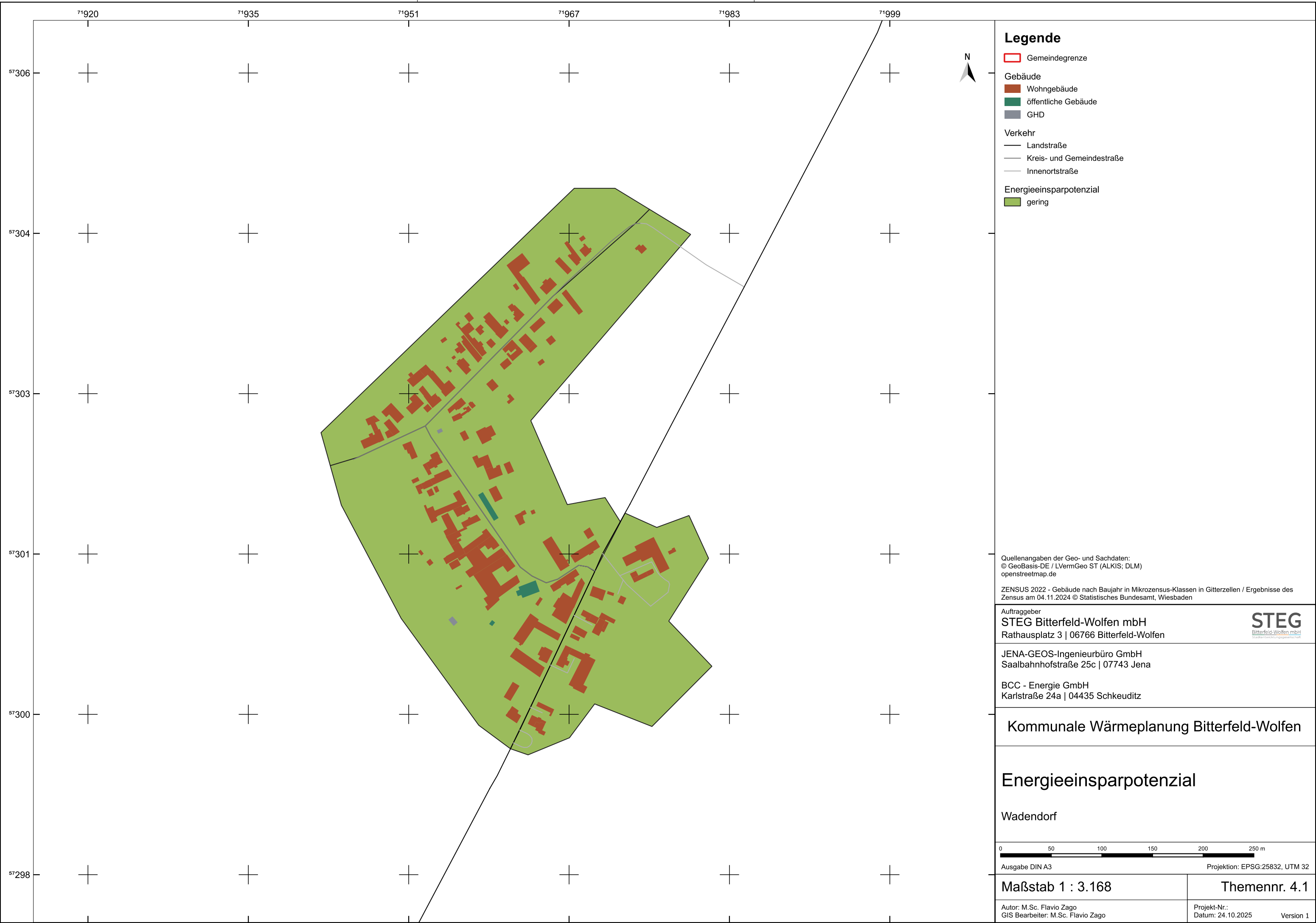
Ausgabe DIN A3Projektion: EPSG:25832, UTM 32

Maßstab 1 : 5.621

Themennr. 4.1

Autor: M.Sc. Flavio Zago
GIS Bearbeiter: M.Sc. Flavio Zago

Projekt-Nr.:
Datum: 24.10.2025Version 1



Legende

- Gemeindegrenze
- Gebäude
 - Wohngebäude
 - öffentliche Gebäude
 - GHD
- Verkehr
 - Landstraße
 - Kreis- und Gemeindestraße
 - Innenortstraße
- Energieeinsparpotenzial
 - gering

Quellenangaben der Geo- und Sachdaten:
© GeoBasis-DE / LVermGeo ST (ALKIS; DLM)
openstreetmap.de

ZENSUS 2022 - Gebäude nach Baujahr in Mikrozensus-Klassen in Gitterzellen / Ergebnisse des Zensus am 04.11.2024 © Statistisches Bundesamt, Wiesbaden

Auftraggeber
STEG Bitterfeld-Wolfen mbH
Rathausplatz 3 | 06766 Bitterfeld-Wolfen



JENA-GEOS-Ingenieurbüro GmbH
Saalbahnhofstraße 25c | 07743 Jena

BCC - Energie GmbH
Karlstraße 24a | 04435 Schkeuditz

Kommunale Wärmeplanung Bitterfeld-Wolfen

Energieeinsparpotenzial

Wadendorf

0 50 100 150 200 250 m

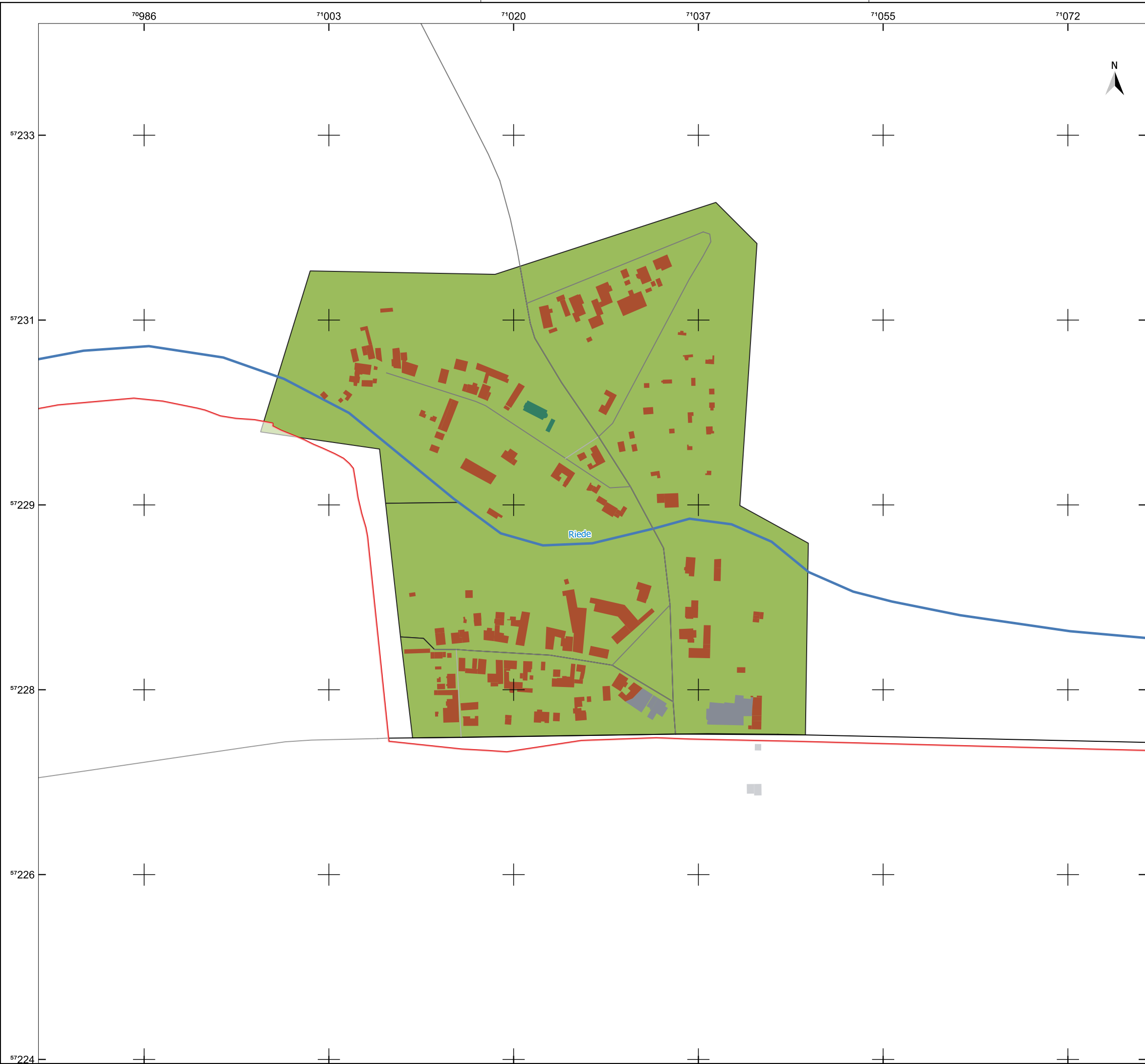
Ausgabe DIN A3 Projektion: EPSG:25832, UTM 32

Maßstab 1 : 3.168 Themennr. 4.1

Autor: M.Sc. Flavio Zago
GIS Bearbeiter: M.Sc. Flavio Zago

Projekt-Nr.:
Datum: 24.10.2025

Version 1



Legende

Gemeindegrenze

Fließgewässer

Gebäude

Wohngebäude

öffentliche Gebäude

GHD

Verkehr

Landstraße

Kreis- und Gemeindestraße

Innenortstraße

Energieeinsparpotenzial

gering

Quellenangaben der Geo- und Sachdaten:
© GeoBasis-DE / LVermGeo ST (ALKIS; DLM)
openstreetmap.de

ZENSUS 2022 - Gebäude nach Baujahr in Mikrozensus-Klassen in Gitterzellen / Ergebnisse des Zensus am 04.11.2024 © Statistisches Bundesamt, Wiesbaden

Auftraggeber
STEG Bitterfeld-Wolfen mbH
Rathausplatz 3 | 06766 Bitterfeld-Wolfen

STEG
Bitterfeld-Wolfen mbH
Stadtentwicklungsgesellschaft

JENA-GEOS-Ingenieurbüro GmbH
Saalbahnhofstraße 25c | 07743 Jena

BCC - Energie GmbH
Karlstraße 24a | 04435 Schkeuditz

Kommunale Wärmeplanung Bitterfeld-Wolfen

Energieeinsparpotenzial

Werben

060120180240300 m

Ausgabe DIN A3

Projektion: EPSG:25832, UTM 32

Maßstab 1 : 3.445

Themennr. 4.1

Autor: M.Sc. Flavio Zago
GIS Bearbeiter: M.Sc. Flavio Zago

Projekt-Nr.:
Datum: 24.10.2025
Version 1



Legende

- Gemeindegrenze
- Fließgewässer
- Gebäude
 - Wohngebäude
 - öffentliche Gebäude
 - GHD
- Verkehr
 - Bundesstraße
 - Landstraße
 - Kreis- und Gemeindestraße
 - Innenortstraße
 - Bahn
- Energieeinsparpotenzial
 - gering
 - mittel
 - hoch
 - kein Wert

Quellenangaben der Geo- und Sachdaten:
© GeoBasis-DE / LVermGeo ST (ALKIS; DLM)
openstreetmap.de

ZENSUS 2022 - Gebäude nach Baujahr in Mikrozensus-Klassen in Gitterzellen / Ergebnisse des Zensus am 04.11.2024 © Statistisches Bundesamt, Wiesbaden

Auftraggeber
STEG Bitterfeld-Wolfen mbH
Rathausplatz 3 | 06766 Bitterfeld-Wolfen



JENA-GEOS-Ingenieurbüro GmbH
Saalbahnstraße 25c | 07743 Jena

BCC - Energie GmbH
Karlstraße 24a | 04435 Schkeuditz

Kommunale Wärmeplanung Bitterfeld-Wolfen

Energieeinsparpotenzial

Zörbig



Ausgabe DIN A3 Projektion: EPSG:25832, UTM 32

Maßstab 1 : 10.745 Themennr. 4.1

Autor: M.Sc. Flavio Zago
GIS Bearbeiter: M.Sc. Flavio Zago
Projekt-Nr.:
Datum: 24.10.2025
Version 1