



### Legende

Bitterfeld-Wolfen

Gemeindegrenze

Gemeindegrenze

Fließgewässer

#### Gebäude

Wohngebäude

öffentliche Gebäude

GHD

#### Verkehr

Autobahn

Bundesstraße

Kreis- und Gemeindestraße

Innenortstraße

Bahn

#### Wärmebedarf [MWh/a]

0 - 897

897 - 1761

1761 - 2775

2775 - 4328

4328 - 19097

Quellenangaben der Geo- und Sachdaten:  
© GeoBasis-DE / LVermGeo ST (ALKIS; DLM)  
openstreetmap.de

ZENSUS 2022 - Gebäude nach Baujahr in Mikrozensus-Klassen in Gitterzellen / Ergebnisse des Zensus am 04.11.2024 © Statistisches Bundesamt, Wiesbaden

Auftraggeber  
**STEG Bitterfeld-Wolfen mbH**  
Rathausplatz 3 | 06766 Bitterfeld-Wolfen



JENA-GEOS-Ingenieurbüro GmbH  
Saalbahnhofstraße 25c | 07743 Jena

BCC - Energie GmbH  
Karlstraße 24a | 04435 Schkeuditz

## Kommunale Wärmeplanung Bitterfeld-Wolfen

# Theoretischer Wärmebedarf

Großzöberitz

0180360540720900 m

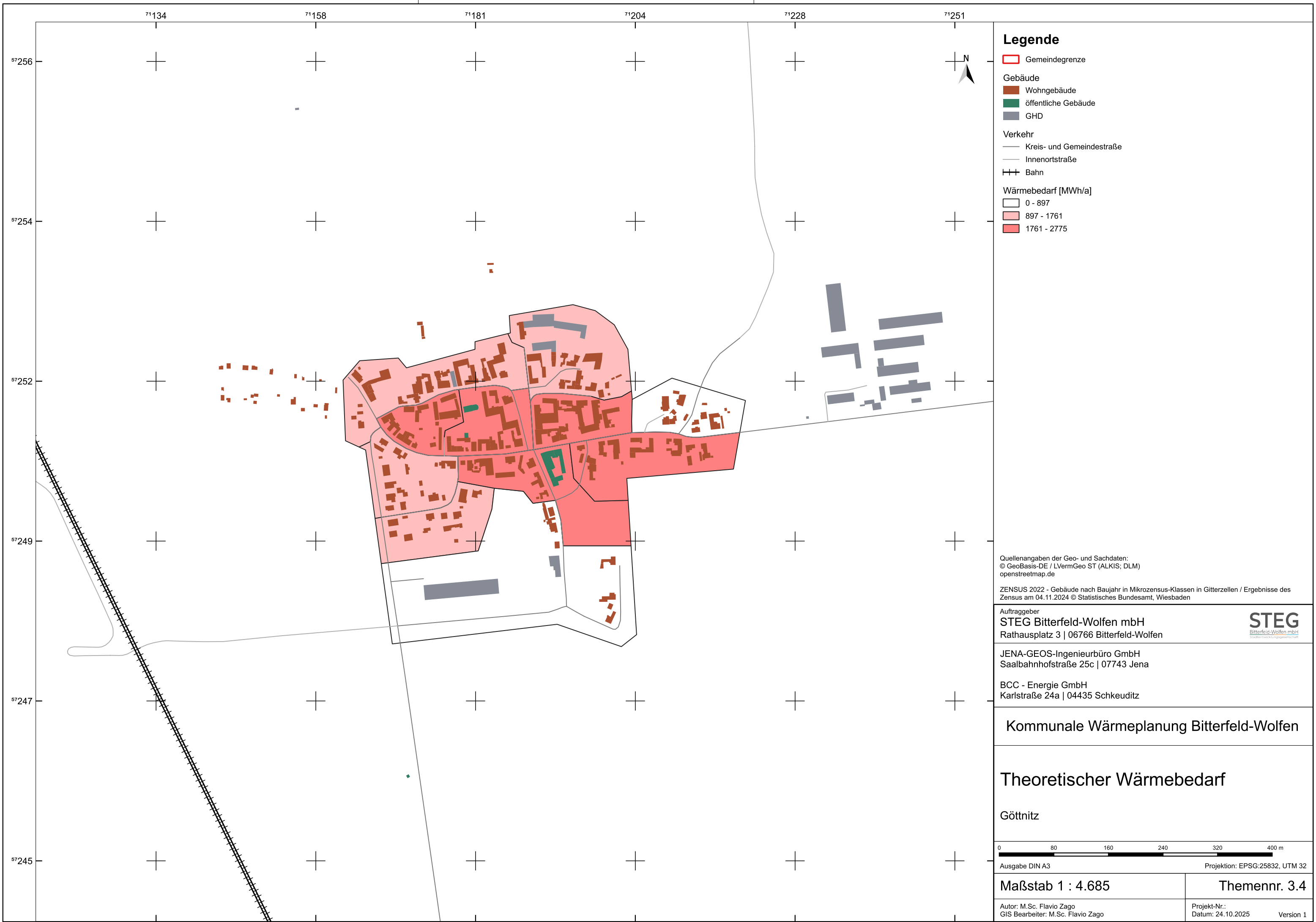
Ausgabe DIN A3Projektion: EPSG:25832, UTM 32

Maßstab 1 : 10.491

Themennr. 3.4

Autor: M.Sc. Flavio Zago  
GIS Bearbeiter: M.Sc. Flavio Zago

Projekt-Nr.:  
Datum: 24.10.2025Version 1



Legende

- Gemeindegrenze
- Gebäude
  - Wohngebäude
  - öffentliche Gebäude
  - GHD
- Verkehr
  - Kreis- und Gemeindestraße
  - Innenortstraße
  - Bahn
- Wärmebedarf [MWh/a]
  - 0 - 897
  - 897 - 1761
  - 1761 - 2775

Quellenangaben der Geo- und Sachdaten:  
© GeoBasis-DE / LVermGeo ST (ALKIS; DLM)  
openstreetmap.de

ZENSUS 2022 - Gebäude nach Baujahr in Mikrozensus-Klassen in Gitterzellen / Ergebnisse des Zensus am 04.11.2024 © Statistisches Bundesamt, Wiesbaden

Auftraggeber  
**STEG Bitterfeld-Wolfen mbH**  
Rathausplatz 3 | 06766 Bitterfeld-Wolfen



JENA-GEOS-Ingenieurbüro GmbH  
Saalbahnhofstraße 25c | 07743 Jena

BCC - Energie GmbH  
Karlstraße 24a | 04435 Schkeuditz

Kommunale Wärmeplanung Bitterfeld-Wolfen

Theoretischer Wärmebedarf

Götnitz



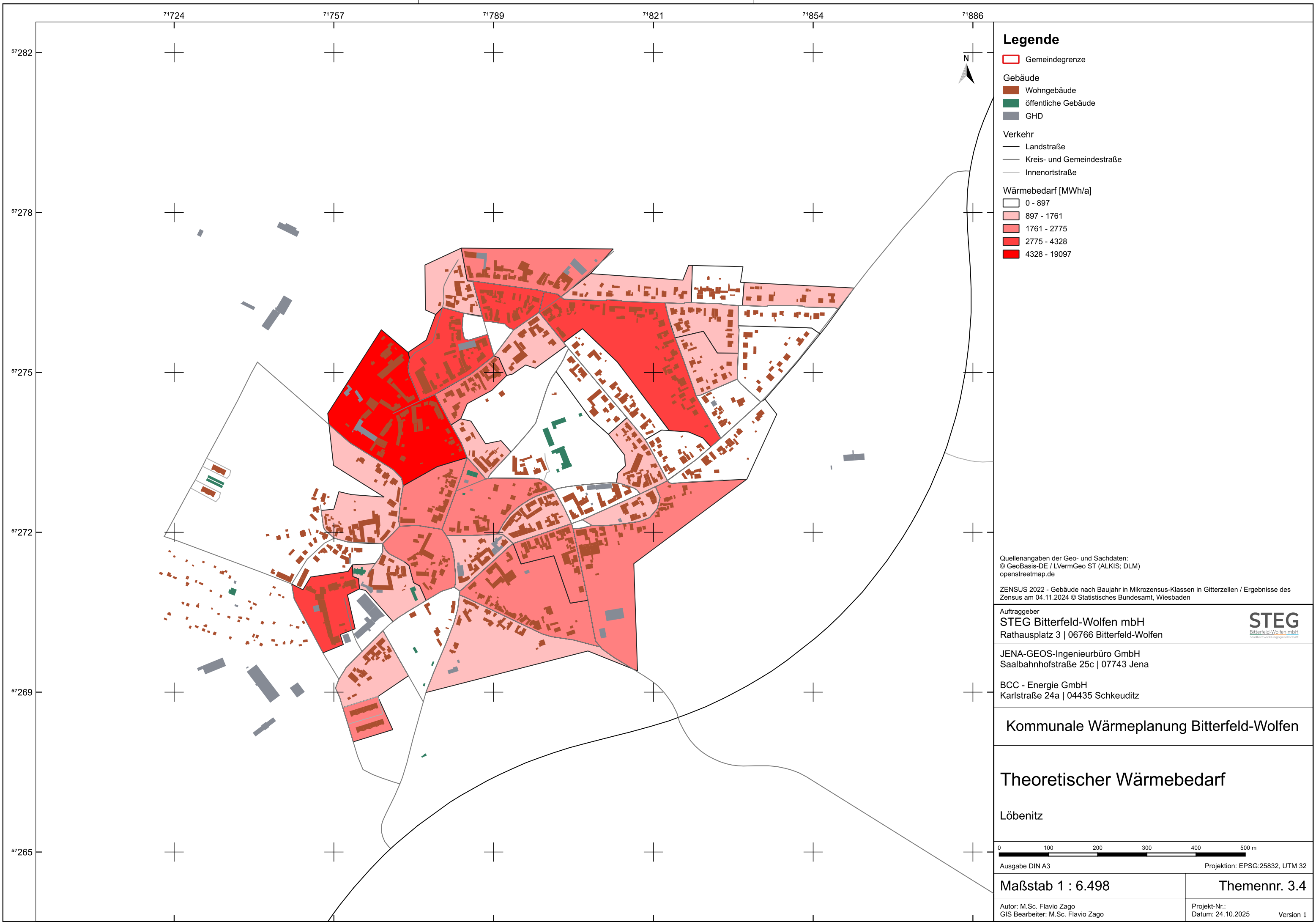
Ausgabe DIN A3 Projektion: EPSG:25832, UTM 32

Maßstab 1 : 4.685 Themennr. 3.4

Autor: M.Sc. Flavio Zago  
GIS Bearbeiter: M.Sc. Flavio Zago

Projekt-Nr.:  
Datum: 24.10.2025

Version 1



Legende

- Gemeindegrenze
- Gebäude
  - Wohngebäude
  - öffentliche Gebäude
  - GHD
- Verkehr
  - Landstraße
  - Kreis- und Gemeindestraße
  - Innenortstraße
- Wärmebedarf [MWh/a]
  - 0 - 897
  - 897 - 1761
  - 1761 - 2775
  - 2775 - 4328
  - 4328 - 19097

Quellenangaben der Geo- und Sachdaten:  
© GeoBasis-DE / LVermGeo ST (ALKIS; DLM)  
openstreetmap.de

ZENSUS 2022 - Gebäude nach Baujahr in Mikrozensus-Klassen in Gitterzellen / Ergebnisse des Zensus am 04.11.2024 © Statistisches Bundesamt, Wiesbaden

Auftraggeber  
STEG Bitterfeld-Wolfen mbH  
Rathausplatz 3 | 06766 Bitterfeld-Wolfen



JENA-GEOS-Ingenieurbüro GmbH  
Saalbahnhofstraße 25c | 07743 Jena

BCC - Energie GmbH  
Karlstraße 24a | 04435 Schkeuditz

Kommunale Wärmeplanung Bitterfeld-Wolfen

Theoretischer Wärmebedarf

Löbenitz



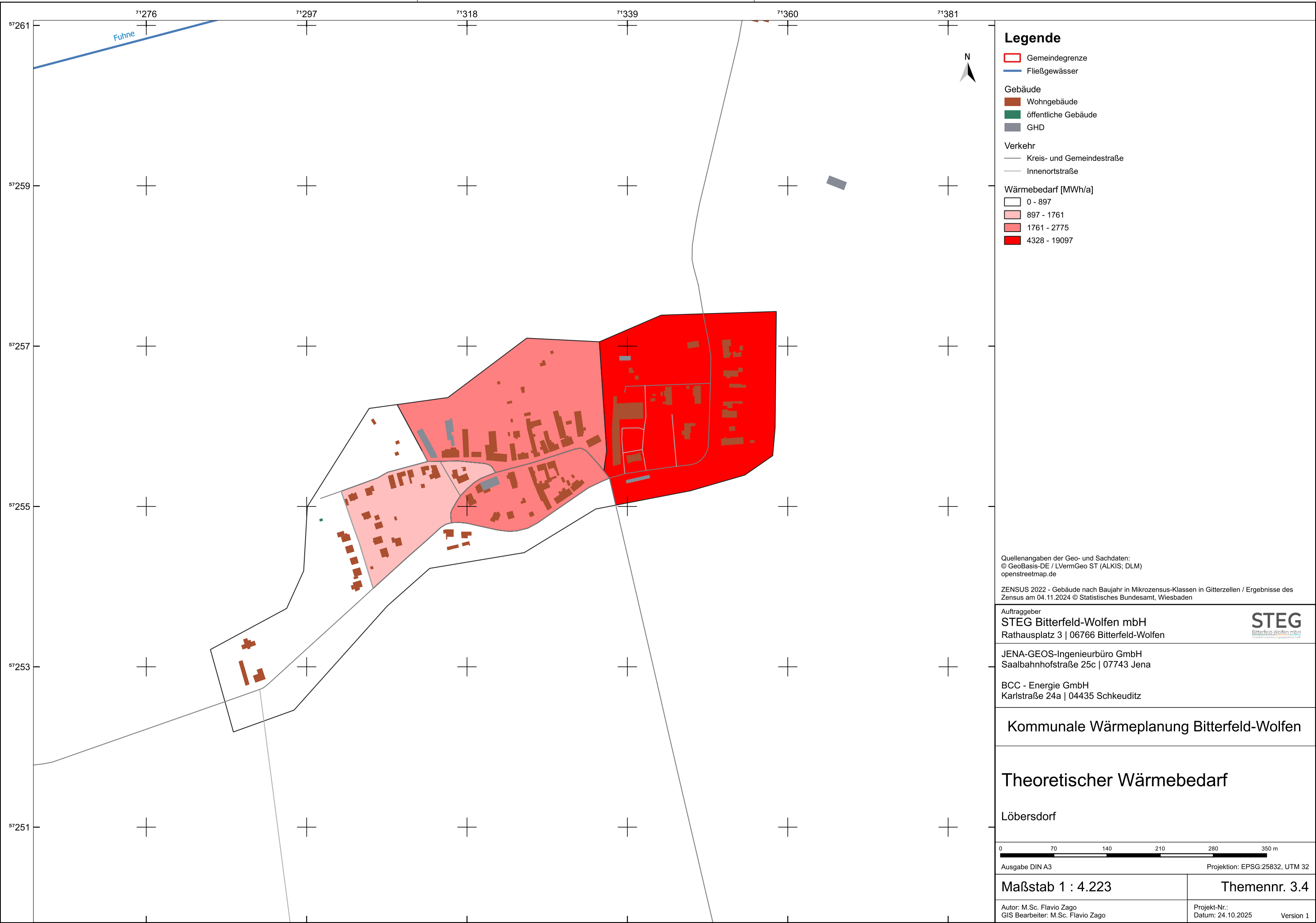
Ausgabe DIN A3 Projektion: EPSG:25832, UTM 32

Maßstab 1 : 6.498

Themennr. 3.4

Autor: M.Sc. Flavio Zago  
GIS Bearbeiter: M.Sc. Flavio Zago

Projekt-Nr.:  
Datum: 24.10.2025 Version 1



Legende

- Gemeindegrenze
- Fließgewässer
- Gebäude
  - Wohngebäude
  - öffentliche Gebäude
  - GHD
- Verkehr
  - Kreis- und Gemeindestraße
  - Innenortstraße

Wärmebedarf [MWh/a]

- 0 - 897
- 897 - 1761
- 1761 - 2775
- 4328 - 19097

Quellenangaben der Geo- und Sachdaten:  
© GeoBasis-DE / LVermGeo ST (ALKIS; DLM)  
openstreetmap.de

ZENSUS 2022 - Gebäude nach Baujahr in Mikrozensus-Klassen in Gitterzellen / Ergebnisse des Zensus am 04.11.2024 © Statistisches Bundesamt, Wiesbaden

Auftraggeber  
STEG Bitterfeld-Wolfen mbH  
Rathausplatz 3 | 06766 Bitterfeld-Wolfen



JENA-GEOS-Ingenieurbüro GmbH  
Saalbahnhofstraße 25c | 07743 Jena

BCC - Energie GmbH  
Karlstraße 24a | 04435 Schkeuditz

Kommunale Wärmeplanung Bitterfeld-Wolfen

Theoretischer Wärmebedarf

Löbersdorf



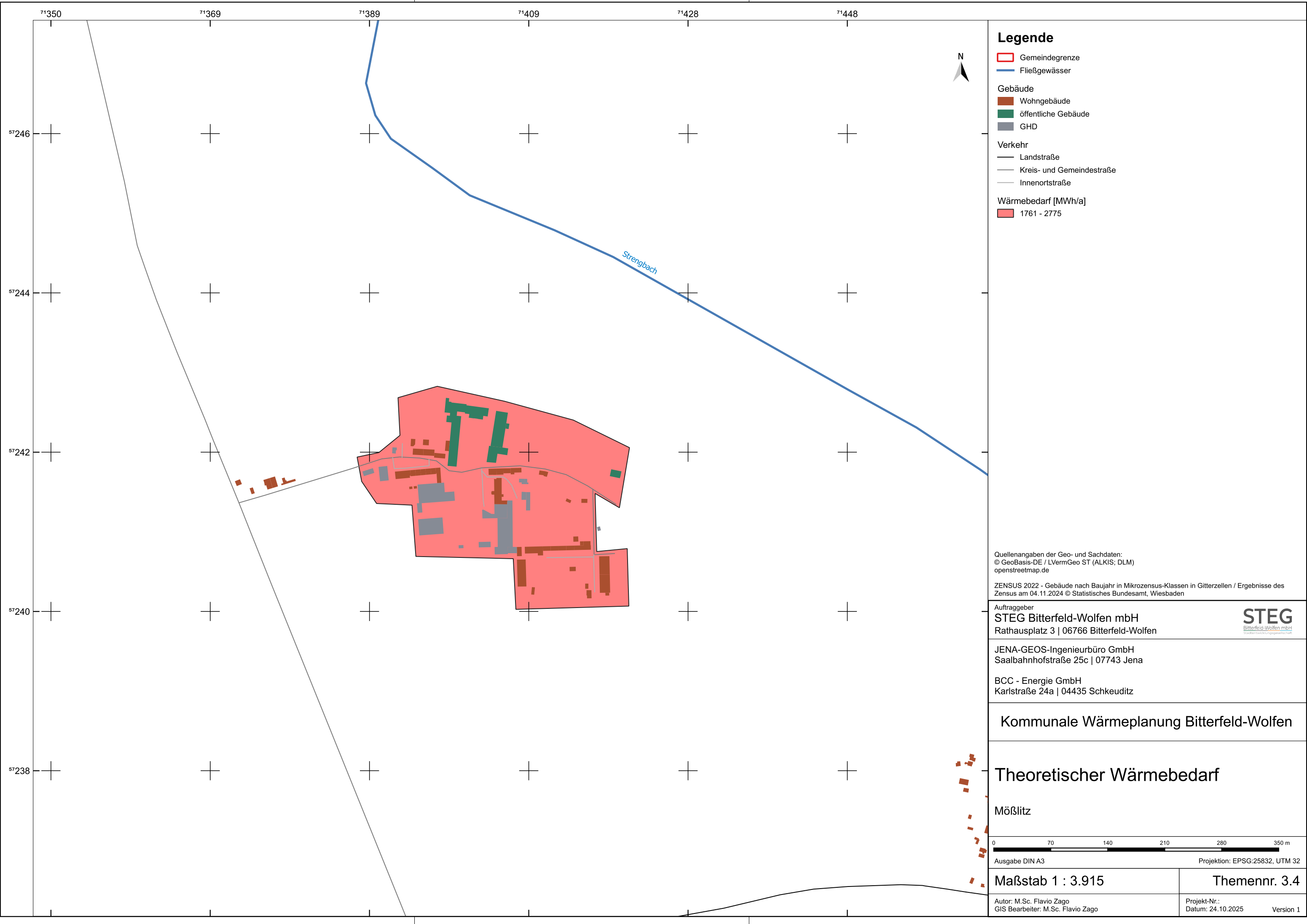
Ausgabe DIN A3 Projektion: EPSG:25832, UTM 32

Maßstab 1 : 4.223

Themennr. 3.4

Autor: M.Sc. Flavio Zago  
GIS Bearbeiter: M.Sc. Flavio Zago

Projekt-Nr.:  
Datum: 24.10.2025 Version 1



Legende

- Gemeindegrenze
- Fließgewässer
- Gebäude
  - Wohngebäude
  - öffentliche Gebäude
  - GHD
- Verkehr
  - Landstraße
  - Kreis- und Gemeindestraße
  - Innenortstraße
- Wärmebedarf [MWh/a]
  - 1761 - 2775

Quellenangaben der Geo- und Sachdaten:  
© GeoBasis-DE / LVermGeo ST (ALKIS; DLM)  
openstreetmap.de

ZENSUS 2022 - Gebäude nach Baujahr in Mikrozensus-Klassen in Gitterzellen / Ergebnisse des Zensus am 04.11.2024 © Statistisches Bundesamt, Wiesbaden

Auftraggeber  
**STEG Bitterfeld-Wolfen mbH**  
Rathausplatz 3 | 06766 Bitterfeld-Wolfen



JENA-GEOS-Ingenieurbüro GmbH  
Saalbahnhofstraße 25c | 07743 Jena

BCC - Energie GmbH  
Karlstraße 24a | 04435 Schkeuditz

Kommunale Wärmeplanung Bitterfeld-Wolfen

Theoretischer Wärmebedarf

Mößlitz



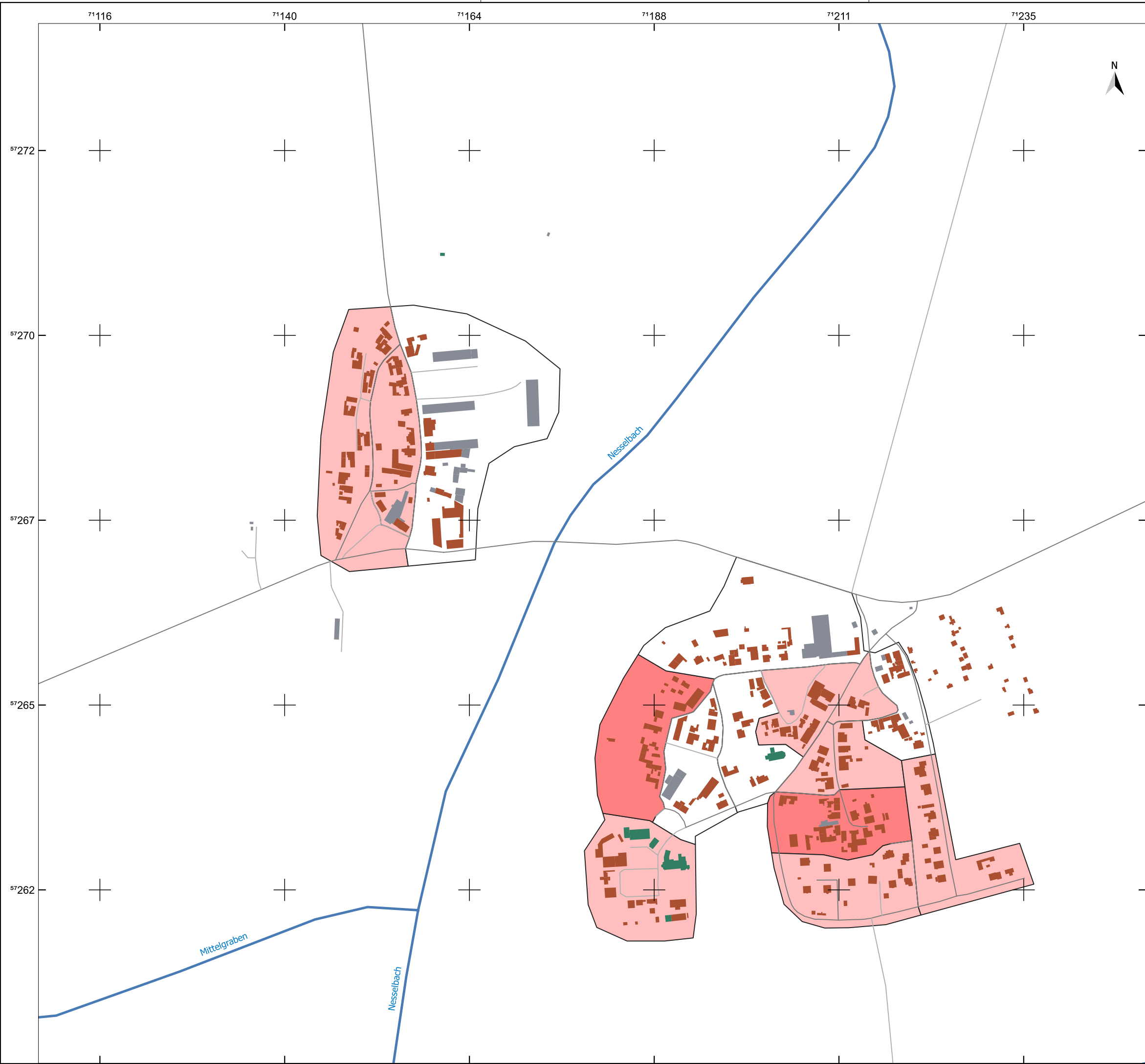
Ausgabe DIN A3 Projektion: EPSG:25832, UTM 32

Maßstab 1 : 3.915 Themennr. 3.4

Autor: M.Sc. Flavio Zago  
GIS Bearbeiter: M.Sc. Flavio Zago

Projekt-Nr.:  
Datum: 24.10.2025

Version 1



Legende

- Gemeindegrenze
- Fließgewässer
- Gebäude
  - Wohngebäude
  - öffentliche Gebäude
  - GHD
- Verkehr
  - Kreis- und Gemeindestraße
  - Innenortstraße
- Wärmebedarf [MWh/a]
  - 0 - 897
  - 897 - 1761
  - 1761 - 2775

Quellenangaben der Geo- und Sachdaten:  
© GeoBasis-DE / LVermGeo ST (ALKIS; DLM)  
openstreetmap.de

ZENSUS 2022 - Gebäude nach Baujahr in Mikrozensus-Klassen in Gitterzellen / Ergebnisse des Zensus am 04.11.2024 © Statistisches Bundesamt, Wiesbaden

Auftraggeber  
**STEG Bitterfeld-Wolfen mbH**  
Rathausplatz 3 | 06766 Bitterfeld-Wolfen



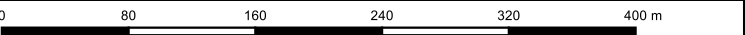
JENA-GEOS-Ingenieurbüro GmbH  
Saalbahnhofstraße 25c | 07743 Jena

BCC - Energie GmbH  
Karlstraße 24a | 04435 Schkeuditz

Kommunale Wärmeplanung Bitterfeld-Wolfen

Theoretischer Wärmebedarf

Priesdorf, Cösitz



Ausgabe DIN A3 Projektion: EPSG:25832, UTM 32

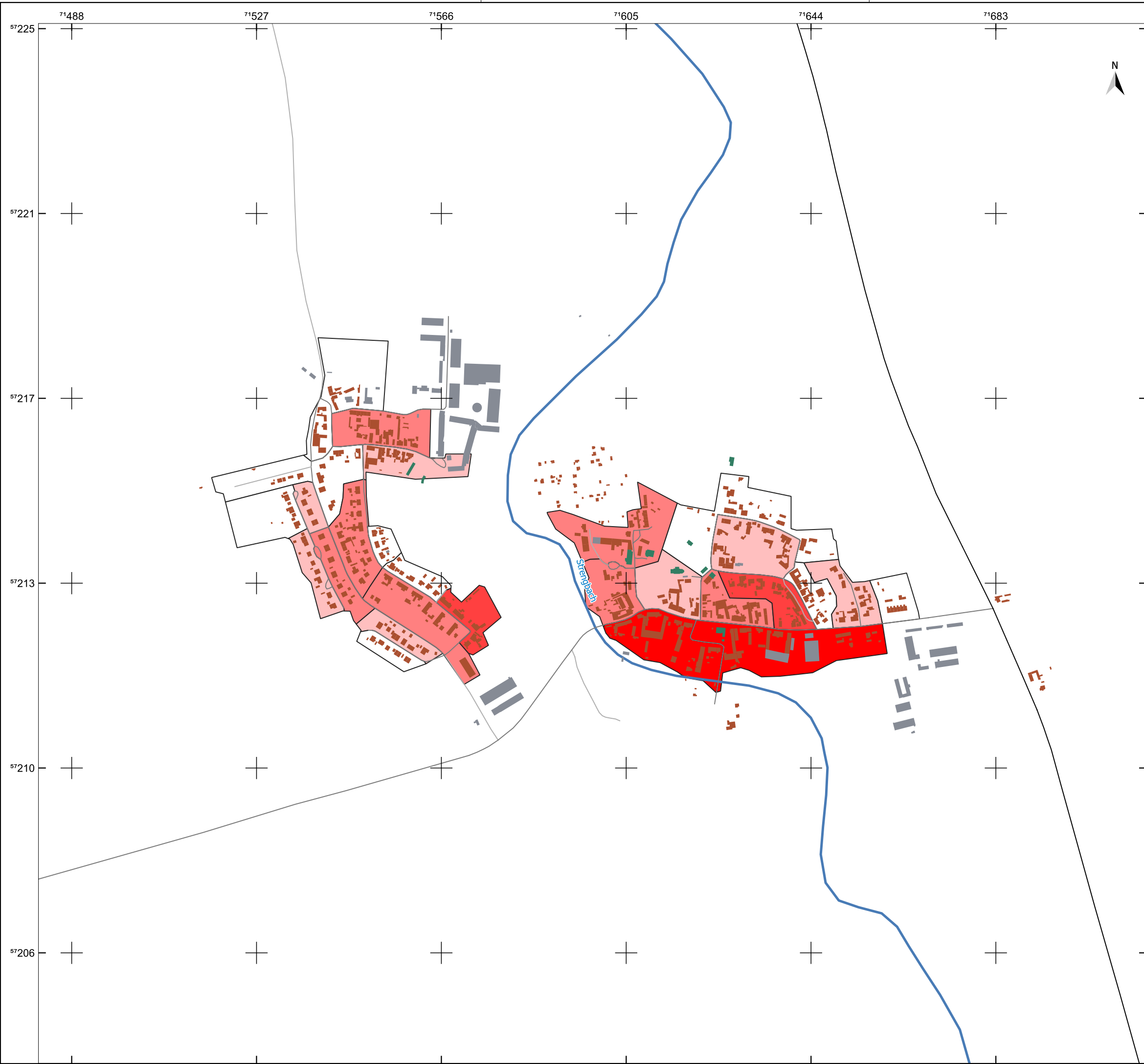
Maßstab 1 : 4.772 Themennr. 3.4

Autor: M.Sc. Flavio Zago  
GIS Bearbeiter: M.Sc. Flavio Zago

Projekt-Nr.:  
Datum: 24.10.2025

Version 1





### Legende

Gemeindegrenze

Fließgewässer

Gebäude

Wohngebäude

öffentliche Gebäude

GHD

Verkehr

Landstraße

Kreis- und Gemeindestraße

Innenortstraße

Wärmebedarf [MWh/a]

0 - 897

897 - 1761

1761 - 2775

2775 - 4328

4328 - 19097

Quellenangaben der Geo- und Sachdaten:  
© GeoBasis-DE / LVermGeo ST (ALKIS; DLM)  
openstreetmap.de

ZENSUS 2022 - Gebäude nach Baujahr in Mikrozensus-Klassen in Gitterzellen / Ergebnisse des Zensus am 04.11.2024 © Statistisches Bundesamt, Wiesbaden

Auftraggeber  
**STEG Bitterfeld-Wolfen mbH**  
Rathausplatz 3 | 06766 Bitterfeld-Wolfen

**STEG**  
Bitterfeld-Wolfen mbH  
Stadtentwicklungsgesellschaft

JENA-GEOS-Ingenieurbüro GmbH  
Saalbahnhofstraße 25c | 07743 Jena

BCC - Energie GmbH  
Karlstraße 24a | 04435 Schkeuditz

Kommunale Wärmeplanung Bitterfeld-Wolfen

Theoretischer Wärmebedarf

Prussendorf, Sporen

0100200300400500 m

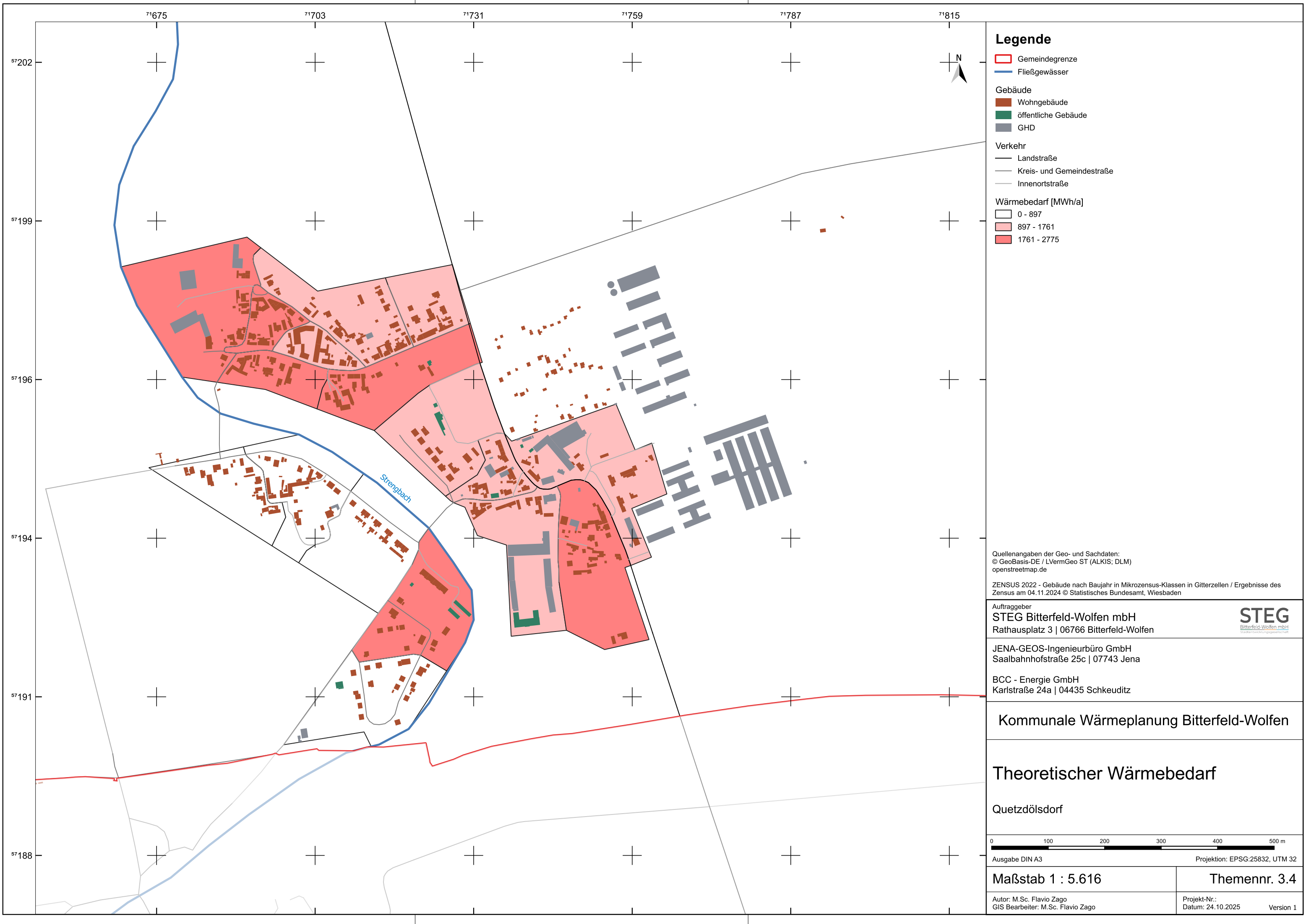
Ausgabe DIN A3Projektion: EPSG:25832, UTM 32

Maßstab 1 : 7.814

Themennr. 3.4

Autor: M.Sc. Flavio Zago  
GIS Bearbeiter: M.Sc. Flavio Zago

Projekt-Nr.:  
Datum: 24.10.2025Version 1



### Legende

Gemeindegrenze

Fließgewässer

Gebäude

Wohngebäude

öffentliche Gebäude

GHD

Verkehr

Landstraße

Kreis- und Gemeindestraße

Innenortstraße

Wärmebedarf [MWh/a]

0 - 897

897 - 1761

1761 - 2775

Quellenangaben der Geo- und Sachdaten:  
© GeoBasis-DE / LVermGeo ST (ALKIS; DLM)  
openstreetmap.de

ZENSUS 2022 - Gebäude nach Baujahr in Mikrozensus-Klassen in Gitterzellen / Ergebnisse des Zensus am 04.11.2024 © Statistisches Bundesamt, Wiesbaden

Auftraggeber  
**STEG Bitterfeld-Wolfen mbH**  
Rathausplatz 3 | 06766 Bitterfeld-Wolfen

**STEG**  
Bitterfeld-Wolfen mbH  
Stadtentwicklungsgesellschaft

JENA-GEOS-Ingenieurbüro GmbH  
Saalbahnhofstraße 25c | 07743 Jena

BCC - Energie GmbH  
Karlstraße 24a | 04435 Schkeuditz

Kommunale Wärmeplanung Bitterfeld-Wolfen

Theoretischer Wärmebedarf

Quetzdölsdorf

0100200300400500 m

Ausgabe DIN A3Projektion: EPSG:25832, UTM 32

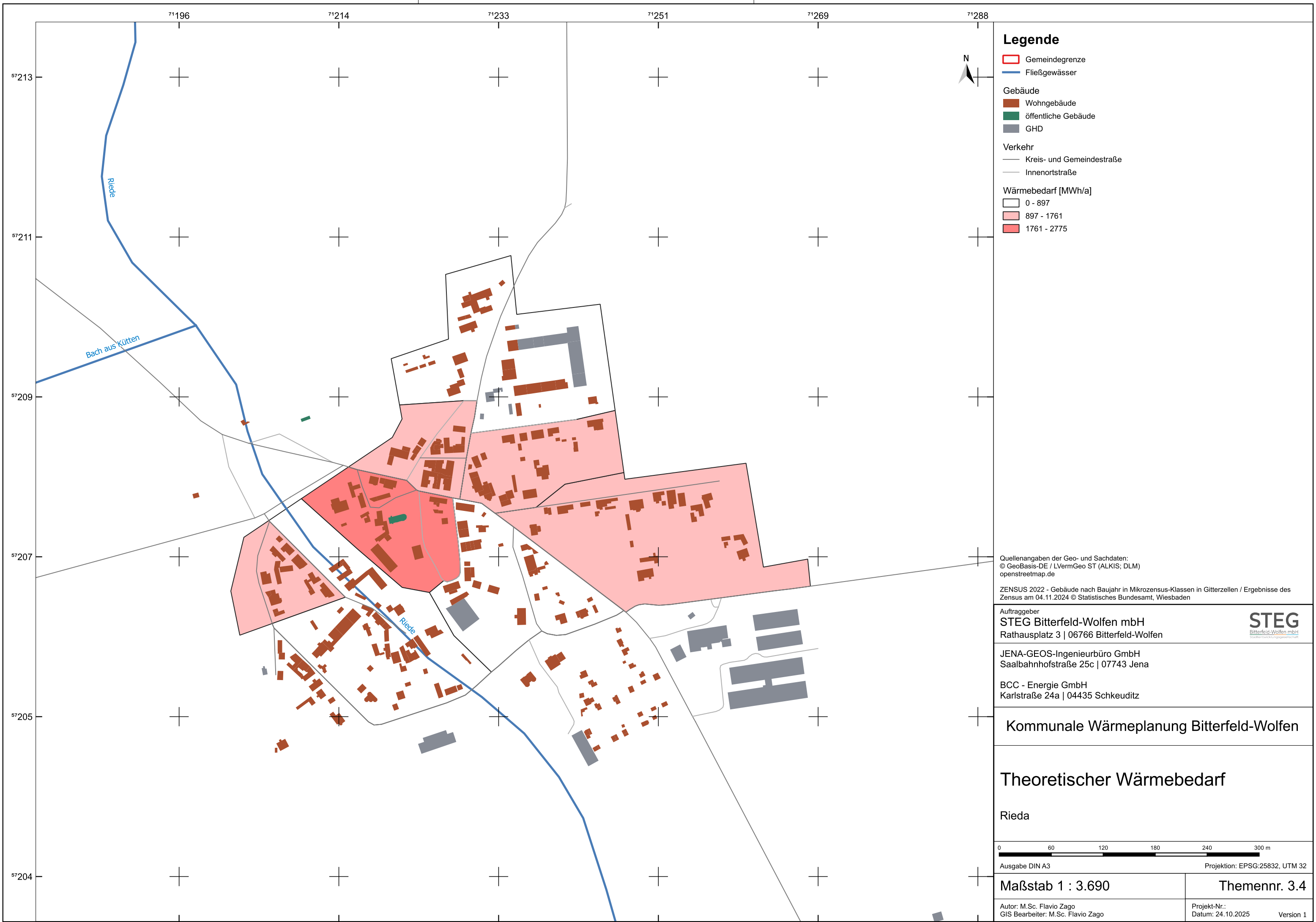
Maßstab 1 : 5.616

Themennr. 3.4

Autor: M.Sc. Flavio Zago  
GIS Bearbeiter: M.Sc. Flavio Zago

Projekt-Nr.:  
Datum: 24.10.2025Version 1





### Legende

Gemeindegrenze

Fließgewässer

Gebäude

Wohngebäude

öffentliche Gebäude

GHD

Verkehr

Kreis- und Gemeindestraße

Innenortstraße

Wärmebedarf [MWh/a]

0 - 897

897 - 1761

1761 - 2775

Quellenangaben der Geo- und Sachdaten:  
© GeoBasis-DE / LVermGeo ST (ALKIS; DLM)  
openstreetmap.de

ZENSUS 2022 - Gebäude nach Baujahr in Mikrozensus-Klassen in Gitterzellen / Ergebnisse des Zensus am 04.11.2024 © Statistisches Bundesamt, Wiesbaden

Auftraggeber

STEG Bitterfeld-Wolfen mbH  
Rathausplatz 3 | 06766 Bitterfeld-Wolfen

STEG

Bitterfeld-Wolfen mbH  
Stadtentwicklungsgesellschaft

JENA-GEOS-Ingenieurbüro GmbH  
Saalbahnhofstraße 25c | 07743 Jena

BCC - Energie GmbH  
Karlstraße 24a | 04435 Schkeuditz

Kommunale Wärmeplanung Bitterfeld-Wolfen

Theoretischer Wärmebedarf

Rieda

060120180240300

m

Ausgabe DIN A3

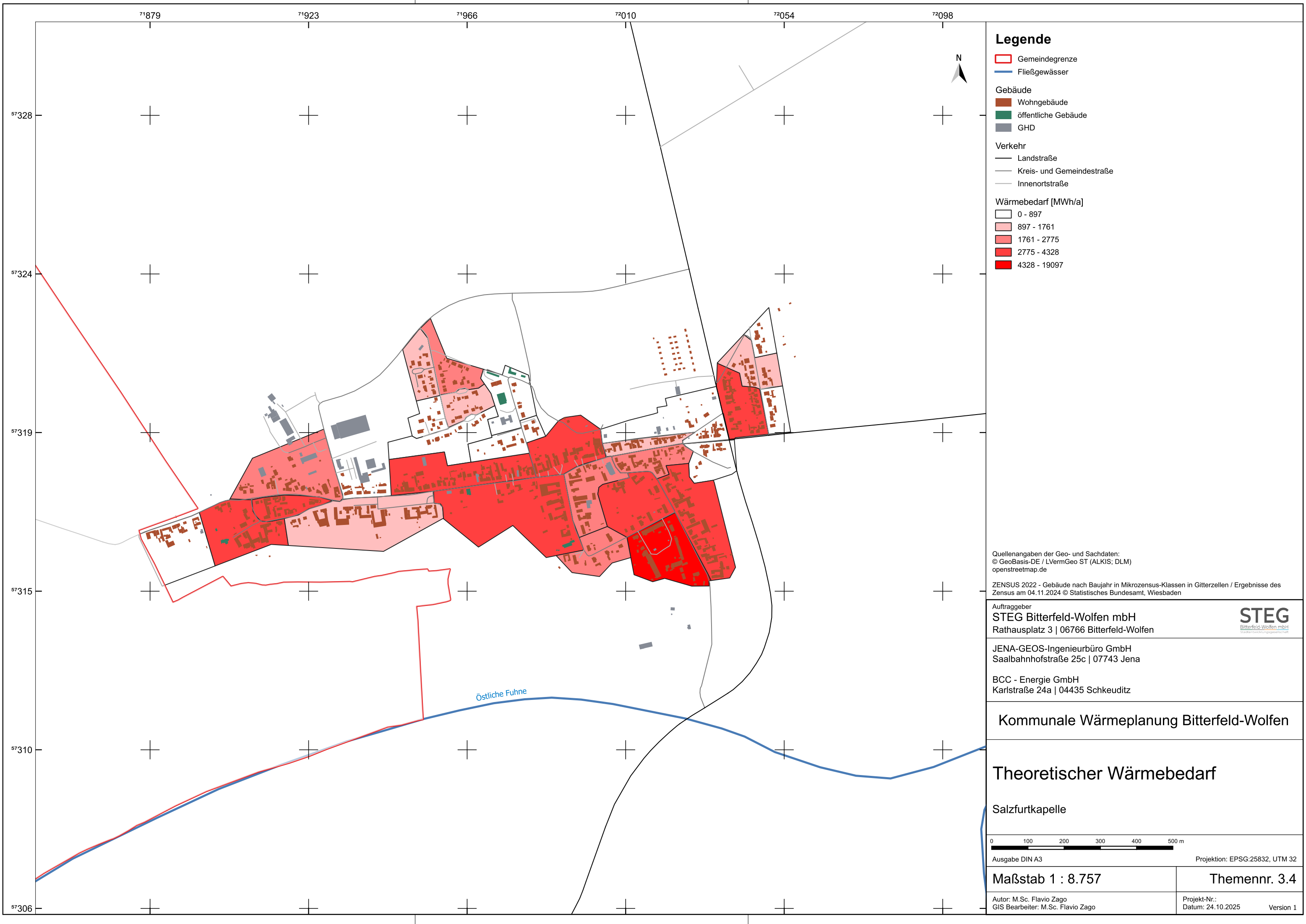
Projektion: EPSG:25832, UTM 32

Maßstab 1 : 3.690

Themennr. 3.4

Autor: M.Sc. Flavio Zago  
GIS Bearbeiter: M.Sc. Flavio Zago

Projekt-Nr.:  
Datum: 24.10.2025  
Version 1



Legende

- Gemeindegrenze
- Fließgewässer
- Gebäude
  - Wohngebäude
  - öffentliche Gebäude
  - GHD
- Verkehr
  - Landstraße
  - Kreis- und Gemeindestraße
  - Innenortstraße
- Wärmebedarf [MWh/a]
  - 0 - 897
  - 897 - 1761
  - 1761 - 2775
  - 2775 - 4328
  - 4328 - 19097

Quellenangaben der Geo- und Sachdaten:  
© GeoBasis-DE / LVermGeo ST (ALKIS; DLM)  
openstreetmap.de

ZENSUS 2022 - Gebäude nach Baujahr in Mikrozensus-Klassen in Gitterzellen / Ergebnisse des Zensus am 04.11.2024 © Statistisches Bundesamt, Wiesbaden

Auftraggeber  
STEG Bitterfeld-Wolfen mbH  
Rathausplatz 3 | 06766 Bitterfeld-Wolfen



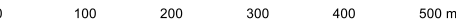
JENA-GEOS-Ingenieurbüro GmbH  
Saalbahnhofstraße 25c | 07743 Jena

BCC - Energie GmbH  
Karlstraße 24a | 04435 Schkeuditz

Kommunale Wärmeplanung Bitterfeld-Wolfen

Theoretischer Wärmebedarf

Salzfurtkapelle



Ausgabe DIN A3 Projektion: EPSG:25832, UTM 32

Maßstab 1 : 8.757

Themennr. 3.4

Autor: M.Sc. Flavio Zago  
GIS Bearbeiter: M.Sc. Flavio Zago

Projekt-Nr.:  
Datum: 24.10.2025 Version 1



### Legende

- Gemeindegrenze
- Fließgewässer

Gebäude

- Wohngebäude
- öffentliche Gebäude
- GHD

Verkehr

- Kreis- und Gemeindestraße
- Innenortstraße
- Bahn

Wärmebedarf [MWh/a]

- 0 - 897
- 897 - 1761
- 1761 - 2775

Quellenangaben der Geo- und Sachdaten:  
© GeoBasis-DE / LVermGeo ST (ALKIS; DLM)  
openstreetmap.de

ZENSUS 2022 - Gebäude nach Baujahr in Mikrozensus-Klassen in Gitterzellen / Ergebnisse des Zensus am 04.11.2024 © Statistisches Bundesamt, Wiesbaden

Auftraggeber  
**STEG Bitterfeld-Wolfen mbH**  
Rathausplatz 3 | 06766 Bitterfeld-Wolfen

**STEG**  
Bitterfeld-Wolfen mbH  
Stadtentwicklungsgesellschaft

JENA-GEOS-Ingenieurbüro GmbH  
Saalbahnhofstraße 25c | 07743 Jena

BCC - Energie GmbH  
Karlstraße 24a | 04435 Schkeuditz

Kommunale Wärmeplanung Bitterfeld-Wolfen

Theoretischer Wärmebedarf

Schortewitz

0 100 200 300 400 500 m

Ausgabe DIN A3

Projektion: EPSG:25832, UTM 32

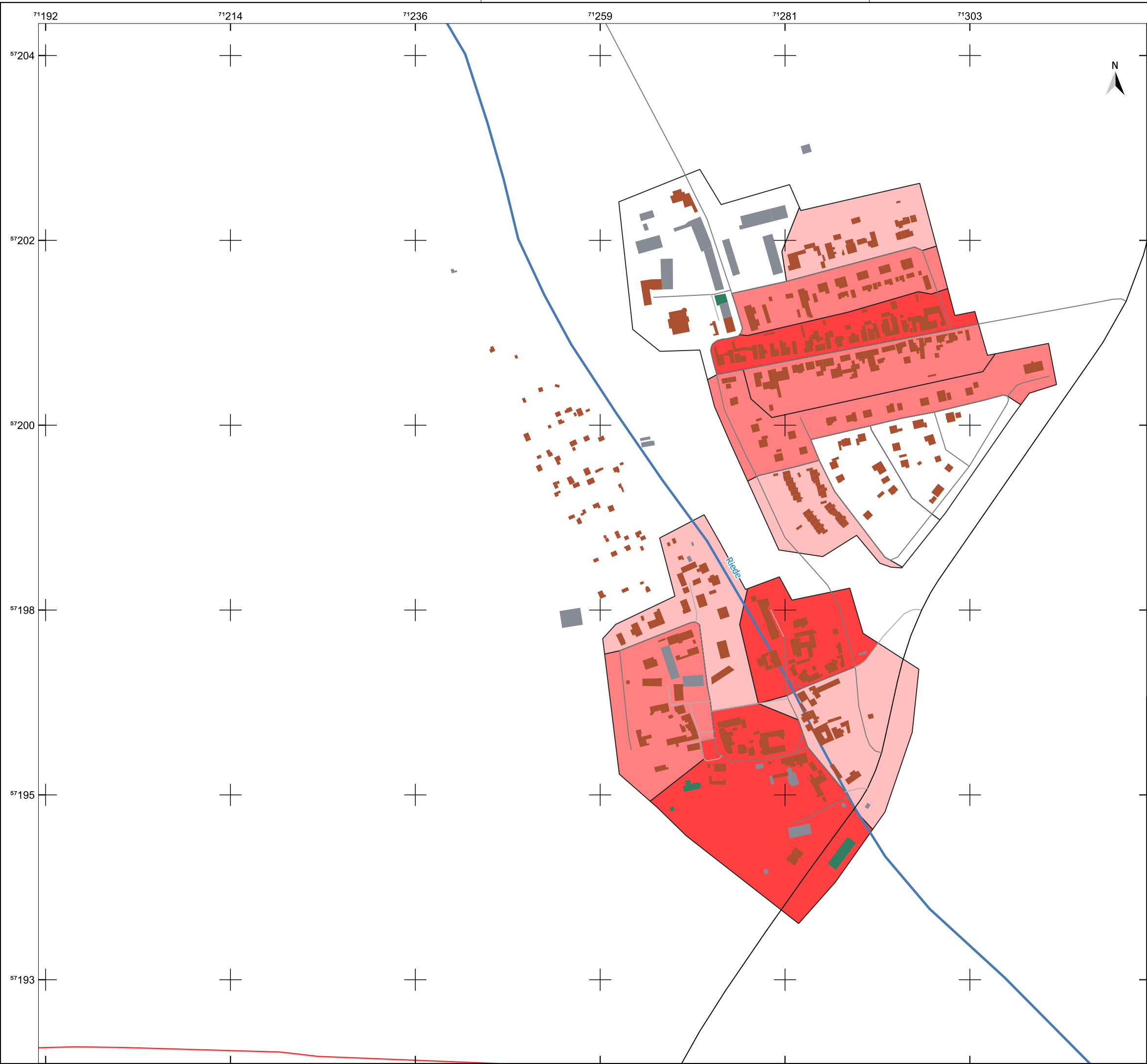
Maßstab 1 : 5.872

Themennr. 3.4

Autor: M.Sc. Flavio Zago  
GIS Bearbeiter: M.Sc. Flavio Zago

Projekt-Nr.:  
Datum: 24.10.2025

Version 1



### Legende

Gemeindegrenze

Fließgewässer

Gebäude

Wohngebäude

öffentliche Gebäude

GHD

Verkehr

Landstraße

Kreis- und Gemeindestraße

Innenortstraße

Wärmebedarf [MWh/a]

0 - 897

897 - 1761

1761 - 2775

2775 - 4328

Quellenangaben der Geo- und Sachdaten:  
© GeoBasis-DE / LVermGeo ST (ALKIS; DLM)  
openstreetmap.de

ZENSUS 2022 - Gebäude nach Baujahr in Mikrozensus-Klassen in Gitterzellen / Ergebnisse des Zensus am 04.11.2024 © Statistisches Bundesamt, Wiesbaden

Auftraggeber  
STEG Bitterfeld-Wolfen mbH  
Rathausplatz 3 | 06766 Bitterfeld-Wolfen

STEG

Bitterfeld-Wolfen mbH

Stadtentwicklungsgesellschaft

JENA-GEOS-Ingenieurbüro GmbH  
Saalbahnhofstraße 25c | 07743 Jena

BCC - Energie GmbH  
Karlstraße 24a | 04435 Schkeuditz

Kommunale Wärmeplanung Bitterfeld-Wolfen

Theoretischer Wärmebedarf

Siegelsdorf, Schrenz

070140210280350

070140210280350

m

Ausgabe DIN A3

Projektion: EPSG:25832, UTM 32

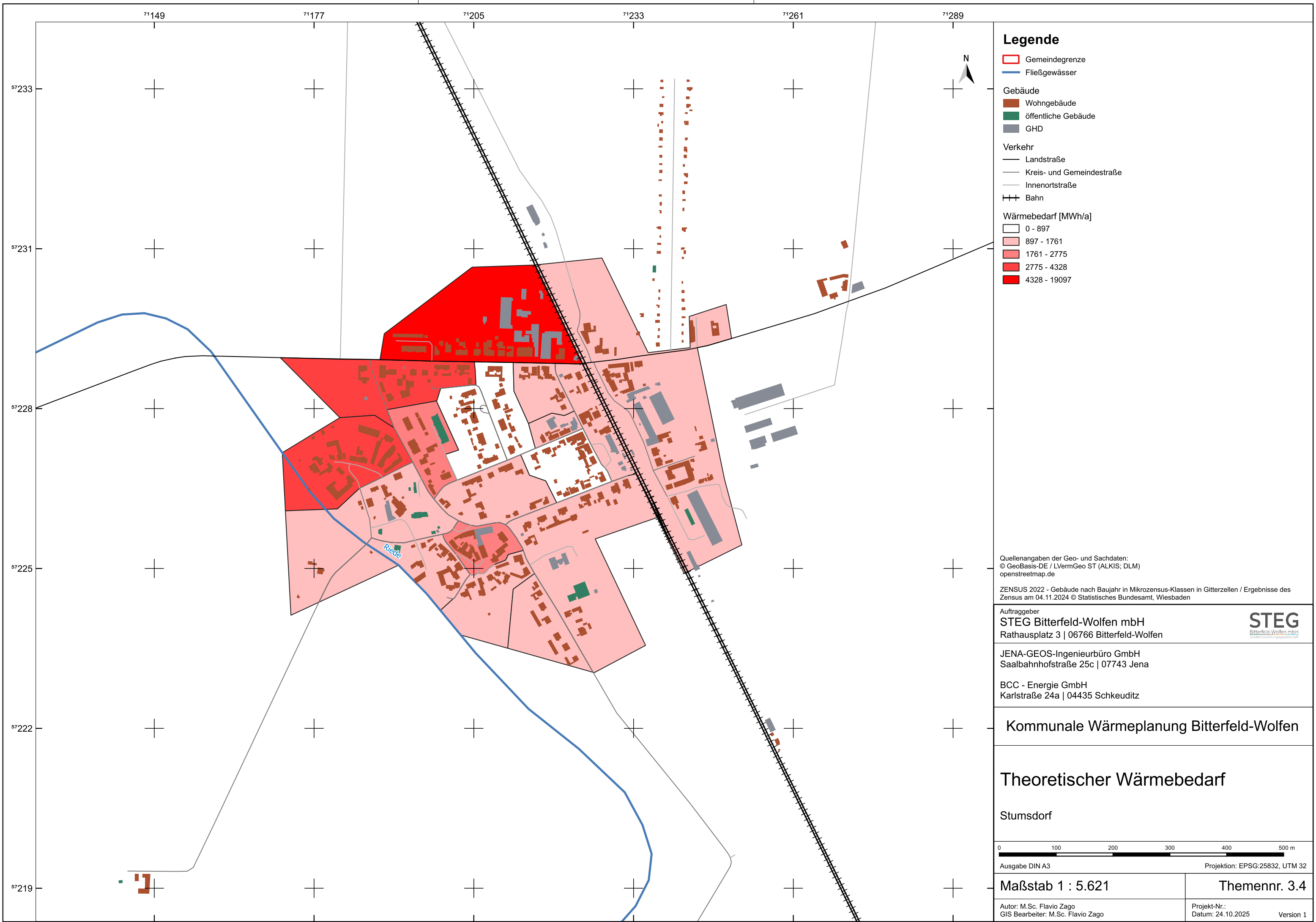
Maßstab 1 : 4.441

Themennr. 3.4

Autor: M.Sc. Flavio Zago  
GIS Bearbeiter: M.Sc. Flavio Zago

Projekt-Nr.:  
Datum: 24.10.2025

Version 1



Legende

- Gemeindegrenze
- Fließgewässer
- Gebäude
  - Wohngebäude
  - öffentliche Gebäude
  - GHD
- Verkehr
  - Landstraße
  - Kreis- und Gemeindestraße
  - Innenortstraße
  - Bahn
- Wärmebedarf [MWh/a]
  - 0 - 897
  - 897 - 1761
  - 1761 - 2775
  - 2775 - 4328
  - 4328 - 19097

Quellenangaben der Geo- und Sachdaten:  
© GeoBasis-DE / LVermGeo ST (ALKIS; DLM)  
openstreetmap.de

ZENSUS 2022 - Gebäude nach Baujahr in Mikrozensus-Klassen in Gitterzellen / Ergebnisse des Zensus am 04.11.2024 © Statistisches Bundesamt, Wiesbaden

Auftraggeber  
STEG Bitterfeld-Wolfen mbH  
Rathausplatz 3 | 06766 Bitterfeld-Wolfen



JENA-GEOS-Ingenieurbüro GmbH  
Saalbahnhofstraße 25c | 07743 Jena

BCC - Energie GmbH  
Karlstraße 24a | 04435 Schkeuditz

Kommunale Wärmeplanung Bitterfeld-Wolfen

Theoretischer Wärmebedarf

Stumsdorf



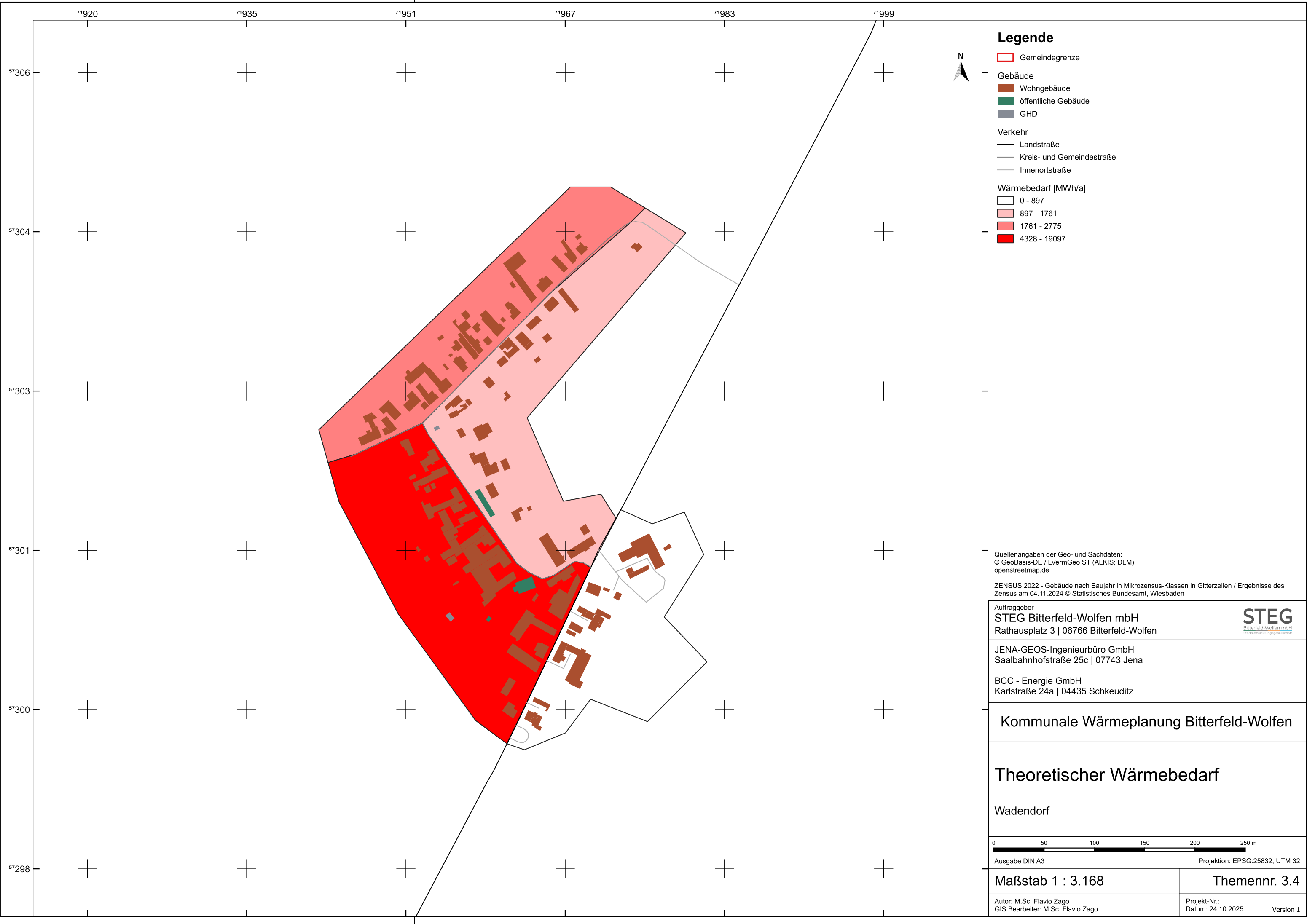
Ausgabe DIN A3 Projektion: EPSG:25832, UTM 32

Maßstab 1 : 5.621

Themennr. 3.4

Autor: M.Sc. Flavio Zago  
GIS Bearbeiter: M.Sc. Flavio Zago

Projekt-Nr.:  
Datum: 24.10.2025 Version 1



Legende

- Gemeindegrenze
- Gebäude
  - Wohngebäude
  - öffentliche Gebäude
  - GHD
- Verkehr
  - Landstraße
  - Kreis- und Gemeindestraße
  - Innenortstraße
- Wärmebedarf [MWh/a]
  - 0 - 897
  - 897 - 1761
  - 1761 - 2775
  - 4328 - 19097

Quellenangaben der Geo- und Sachdaten:  
© GeoBasis-DE / LVermGeo ST (ALKIS; DLM)  
openstreetmap.de

ZENSUS 2022 - Gebäude nach Baujahr in Mikrozensus-Klassen in Gitterzellen / Ergebnisse des Zensus am 04.11.2024 © Statistisches Bundesamt, Wiesbaden

Auftraggeber  
**STEG Bitterfeld-Wolfen mbH**  
Rathausplatz 3 | 06766 Bitterfeld-Wolfen



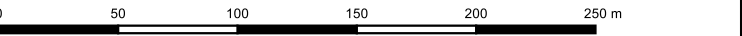
JENA-GEOS-Ingenieurbüro GmbH  
Saalbahnhofstraße 25c | 07743 Jena

BCC - Energie GmbH  
Karlstraße 24a | 04435 Schkeuditz

Kommunale Wärmeplanung Bitterfeld-Wolfen

Theoretischer Wärmebedarf

Wadendorf



Ausgabe DIN A3 Projektion: EPSG:25832, UTM 32

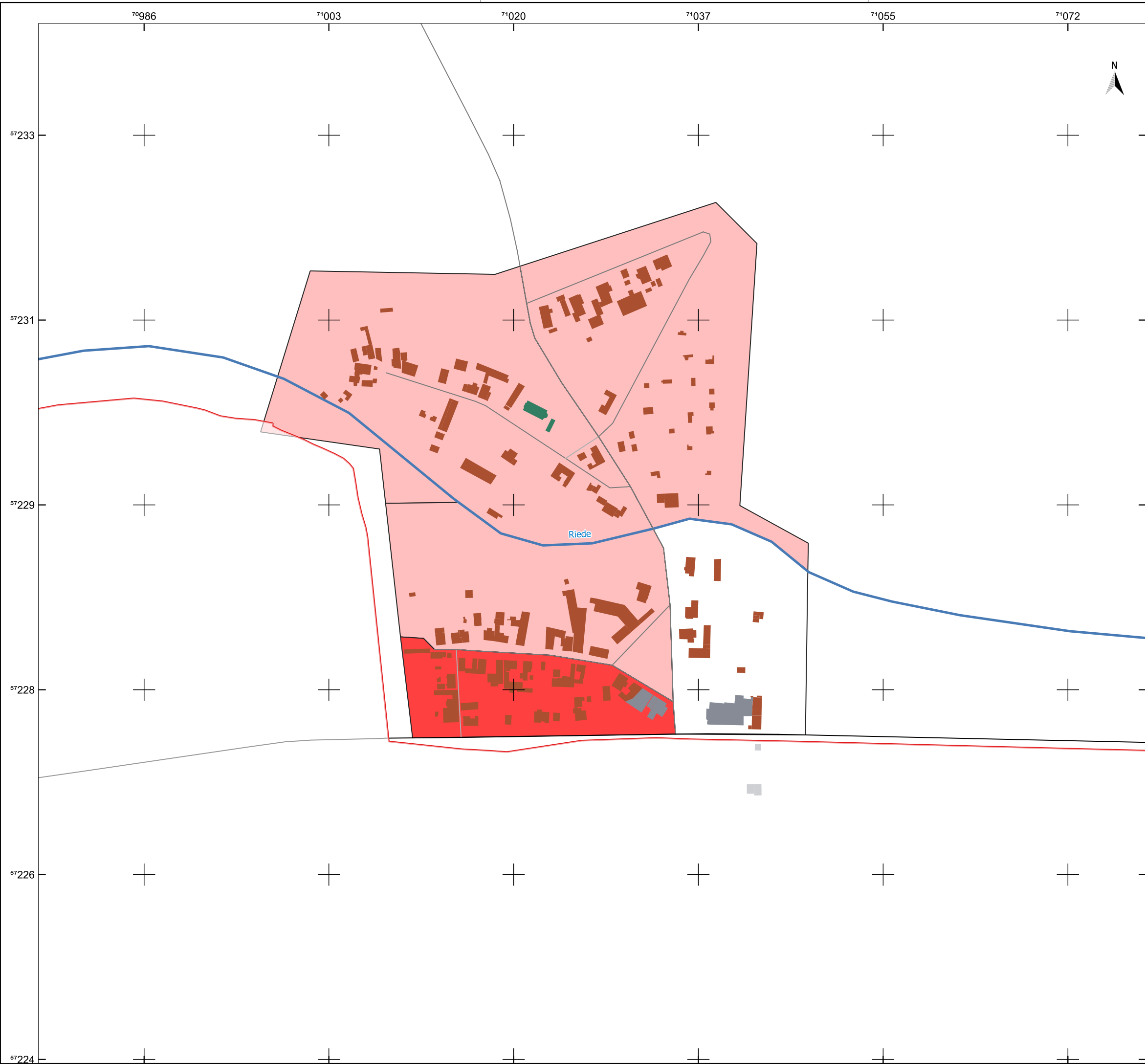
Maßstab 1 : 3.168 Themennr. 3.4

Autor: M.Sc. Flavio Zago  
GIS Bearbeiter: M.Sc. Flavio Zago

Projekt-Nr.:  
Datum: 24.10.2025

Version 1





### Legende

Gemeindegrenze

Fließgewässer

Gebäude

Wohngebäude

öffentliche Gebäude

GHD

Verkehr

Landstraße

Kreis- und Gemeindestraße

Innenortstraße

Wärmebedarf [MWh/a]

0 - 897

897 - 1761

2775 - 4328

Quellenangaben der Geo- und Sachdaten:  
© GeoBasis-DE / LVermGeo ST (ALKIS; DLM)  
openstreetmap.de

ZENSUS 2022 - Gebäude nach Baujahr in Mikrozensus-Klassen in Gitterzellen / Ergebnisse des Zensus am 04.11.2024 © Statistisches Bundesamt, Wiesbaden

Auftraggeber  
**STEG Bitterfeld-Wolfen mbH**  
Rathausplatz 3 | 06766 Bitterfeld-Wolfen

**STEG**  
Bitterfeld-Wolfen mbH  
Stadtentwicklungsgesellschaft

JENA-GEOS-Ingenieurbüro GmbH  
Saalbahnhofstraße 25c | 07743 Jena

BCC - Energie GmbH  
Karlstraße 24a | 04435 Schkeuditz

Kommunale Wärmeplanung Bitterfeld-Wolfen

Theoretischer Wärmebedarf

Werben

060120180240300 m

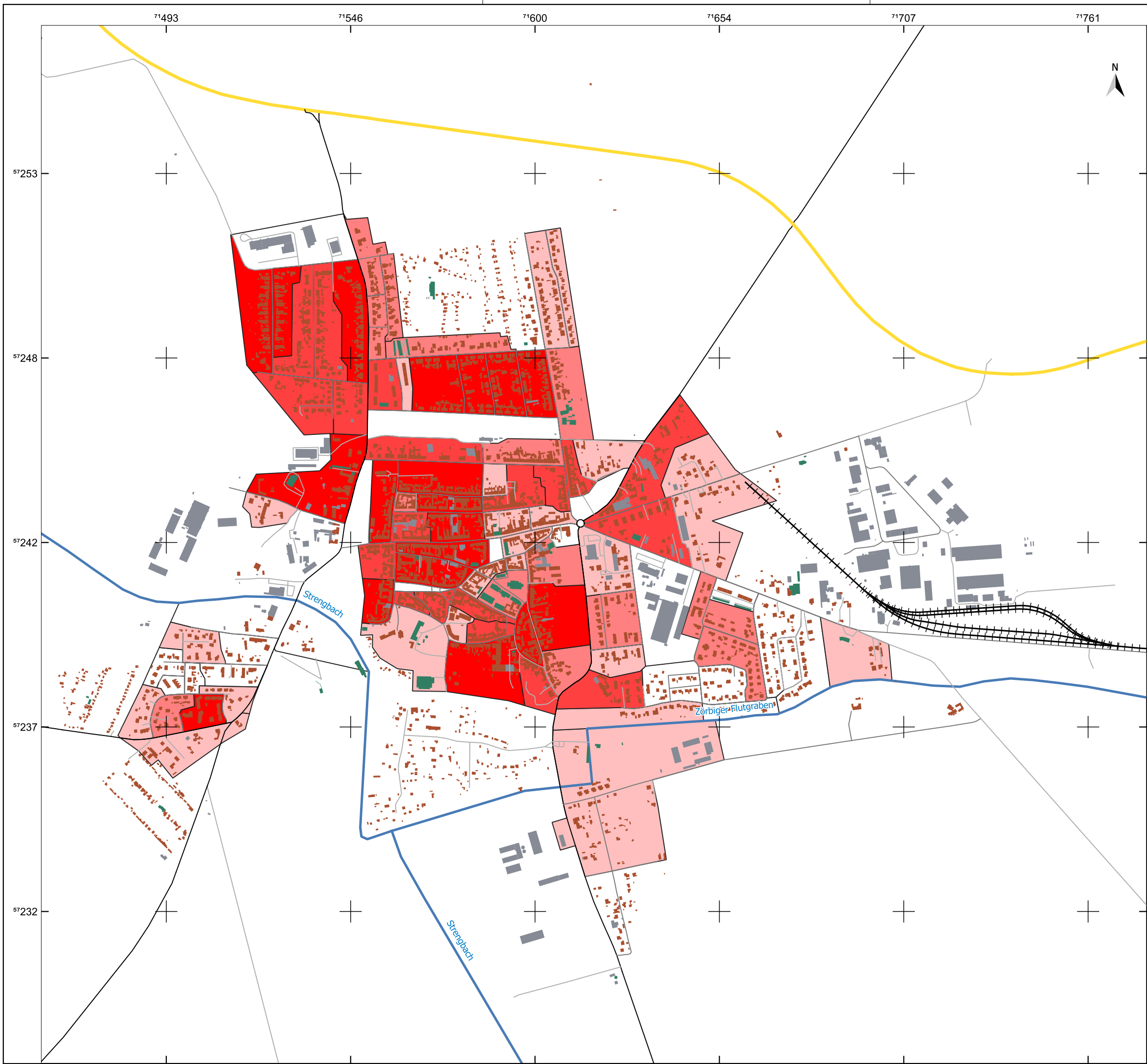
Ausgabe DIN A3Projektion: EPSG:25832, UTM 32

Maßstab 1 : 3.445

Themennr. 3.4

Autor: M.Sc. Flavio Zago  
GIS Bearbeiter: M.Sc. Flavio Zago

Projekt-Nr.:  
Datum: 24.10.2025Version 1



**Legende**

- Gemeindegrenze
- Fließgewässer
- Gebäude
  - Wohngebäude
  - öffentliche Gebäude
  - GHD
- Verkehr
  - Bundesstraße
  - Landstraße
  - Kreis- und Gemeindestraße
  - Innenortstraße
  - Bahn
- Wärmebedarf [MWh/a]
  - 0 - 897
  - 897 - 1761
  - 1761 - 2775
  - 2775 - 4328
  - 4328 - 19097

Quellenangaben der Geo- und Sachdaten:  
© GeoBasis-DE / LVermGeo ST (ALKIS; DLM)  
openstreetmap.de

ZENSUS 2022 - Gebäude nach Baujahr in Mikrozensus-Klassen in Gitterzellen / Ergebnisse des Zensus am 04.11.2024 © Statistisches Bundesamt, Wiesbaden

Auftraggeber  
**STEG Bitterfeld-Wolfen mbH**  
Rathausplatz 3 | 06766 Bitterfeld-Wolfen



JENA-GEOS-Ingenieurbüro GmbH  
Saalbahnhofstraße 25c | 07743 Jena

BCC - Energie GmbH  
Karlstraße 24a | 04435 Schkeuditz

**Kommunale Wärmeplanung Bitterfeld-Wolfen**

**Theoretischer Wärmebedarf**

Zörbig



Ausgabe DIN A3 Projektion: EPSG:25832, UTM 32

**Maßstab 1 : 10.745** **Themennr. 3.4**

Autor: M.Sc. Flavio Zago  
GIS Bearbeiter: M.Sc. Flavio Zago

Projekt-Nr.:  
Datum: 24.10.2025

Version 1