

Legende

Gemeindegrenze

Gebäude

Wohngebäude

öffentliche Gebäude

GHD

Verkehr

Kreis- und Gemeindestraße

Innenortstraße

Bahn

Baualter

vor 1919

ab 1919 bis 1948

ab 1949 bis 1978

ab 1979 bis 1990

Quellenangaben der Geo- und Sachdaten:
© GeoBasis-DE / LVermGeo ST (ALKIS; DLM)
openstreetmap.de

ZENSUS 2022 - Gebäude nach Baujahr in Mikrozensus-Klassen in Gitterzellen / Ergebnisse des Zensus am 04.11.2024 © Statistisches Bundesamt, Wiesbaden

Auftraggeber

STEG Bitterfeld-Wolfen mbH

Rathausplatz 3 | 06766 Bitterfeld-Wolfen

Auftragnehmer

JENA-GEOS-Ingenieurbüro GmbH

Saalbahnstraße 25c | 07743 Jena

BCC - Energie GmbH

Karlstraße 24a | 04435 Schkeuditz

STEG

Bitterfeld-Wolfen mbH
Stadtentwicklungsgesellschaft

Kommunale Wärmeplanung Bitterfeld-Wolfen

Baualtersklassen nach Zensus 22

Göttnitz

080160240320400

m

Ausgabe DIN A3

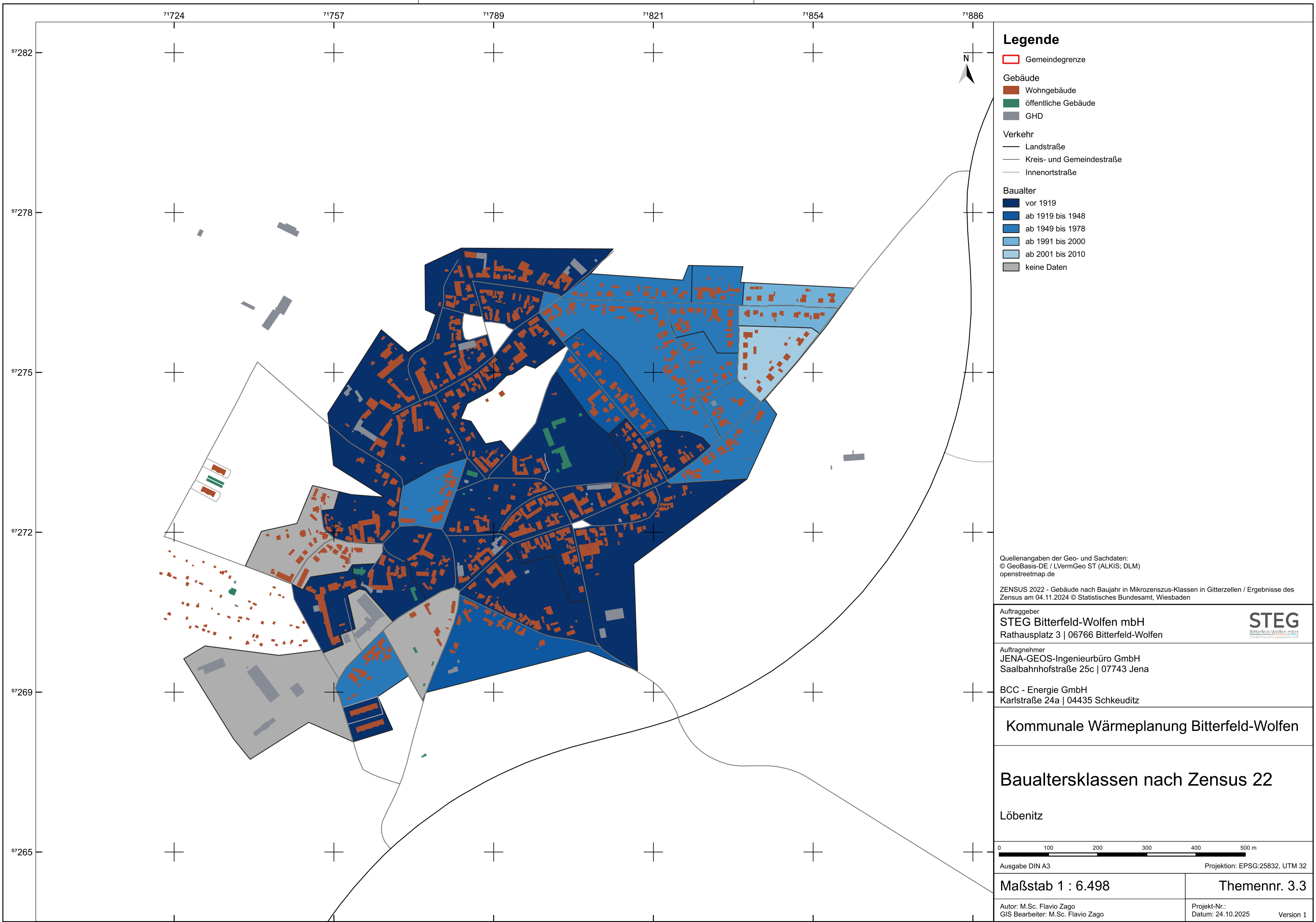
Projektion: EPSG:25832, UTM 32

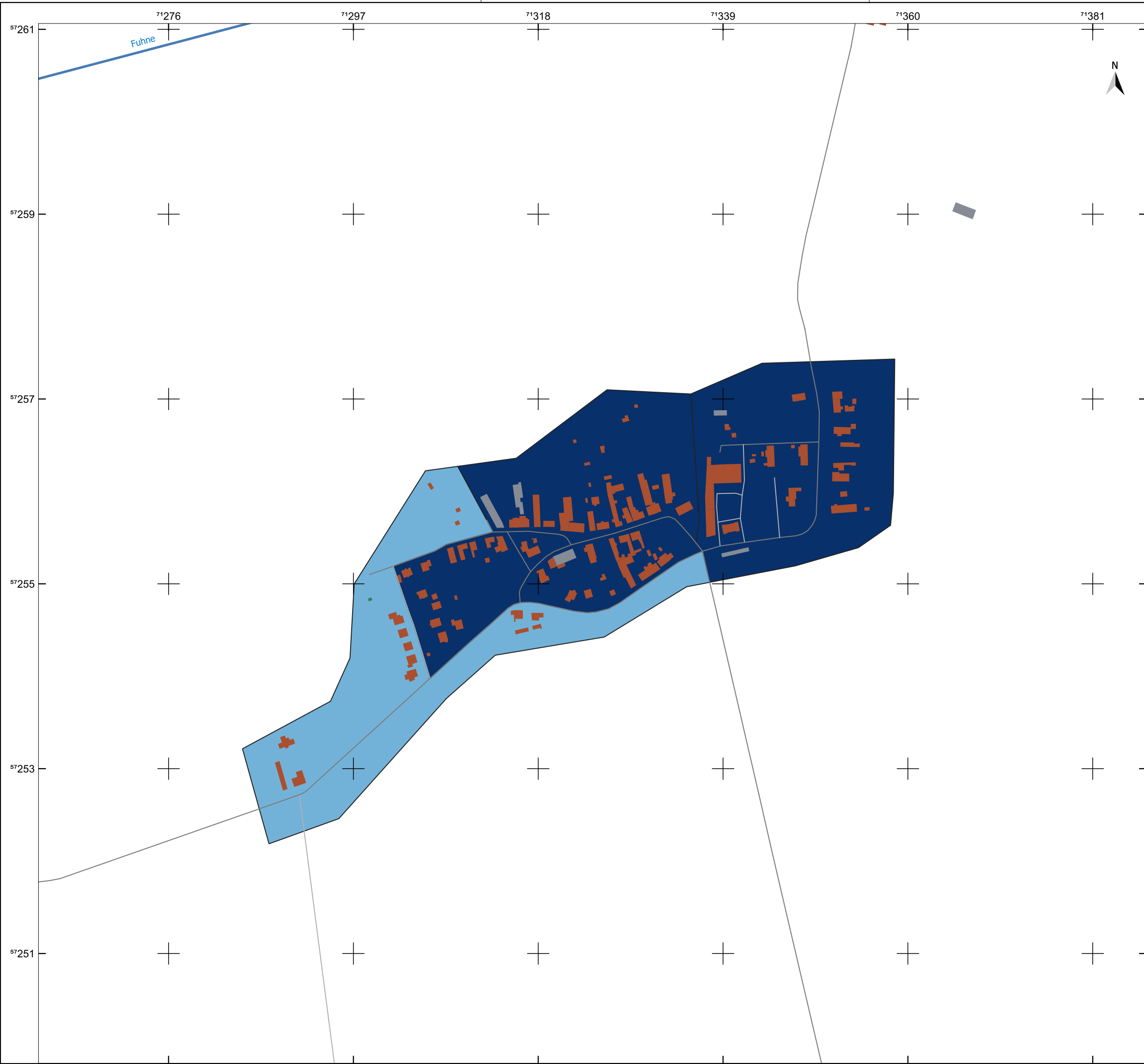
Maßstab 1 : 4.685

Themennr. 3.3

Autor: M.Sc. Flavio Zago
GIS Bearbeiter: M.Sc. Flavio Zago

Projekt-Nr.:
Datum: 24.10.2025
Version 1





Legende

Gemeindegrenze

Fließgewässer

Gebäude

Wohngebäude

öffentliche Gebäude

GHD

Verkehr

Kreis- und Gemeindestraße

Innenortstraße

Baualter

vor 1919

ab 1991 bis 2000

Quellenangaben der Geo- und Sachdaten:
© GeoBasis-DE / LVermGeo ST (ALKIS; DLM)
openstreetmap.de

ZENSUS 2022 - Gebäude nach Baujahr in Mikrozensus-Klassen in Gitterzellen / Ergebnisse des Zensus am 04.11.2024 © Statistisches Bundesamt, Wiesbaden

Auftraggeber

STEG Bitterfeld-Wolfen mbH

Rathausplatz 3 | 06766 Bitterfeld-Wolfen

STEG

Bitterfeld-Wolfen mbH

Stadtentwicklungsgesellschaft

Auftragnehmer

JENA-GEOS-Ingenieurbüro GmbH

Saalebahnstraße 25c | 07743 Jena

BCC - Energie GmbH

Karlstraße 24a | 04435 Schkeuditz

Kommunale Wärmeplanung Bitterfeld-Wolfen

Baualtersklassen nach Zensus 22

Löbersdorf

070140210280350 m

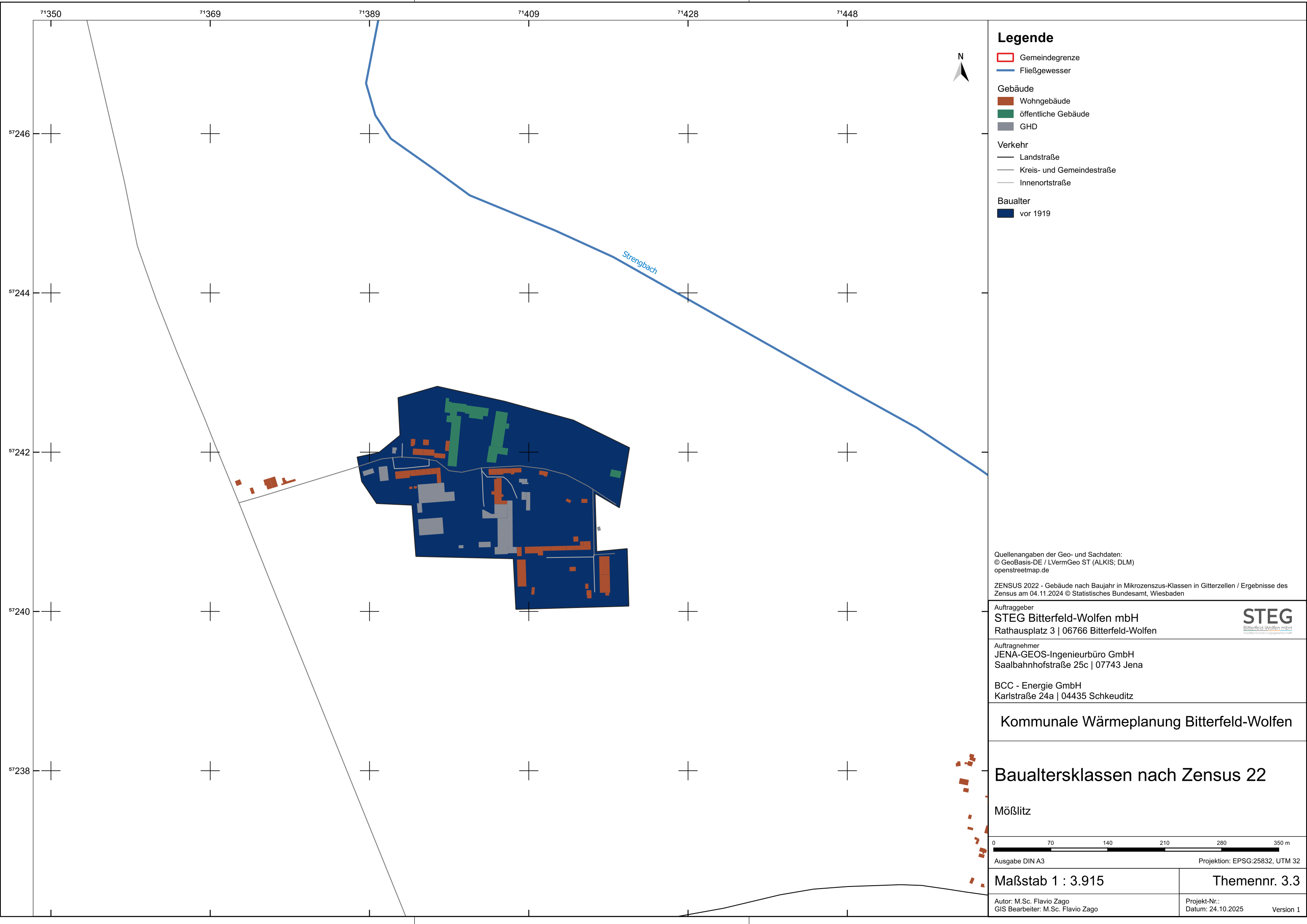
Ausgabe DIN A3Projektion: EPSG:25832, UTM 32

Maßstab 1 : 4.223

Themennr. 3.3

Autor: M.Sc. Flavio Zago
GIS Bearbeiter: M.Sc. Flavio Zago

Projekt-Nr.:
Datum: 24.10.2025Version 1



Legende

- Gemeindegrenze
- Fließgewässer
- Gebäude
 - Wohngebäude
 - öffentliche Gebäude
 - GHD
- Verkehr
 - Landstraße
 - Kreis- und Gemeindestraße
 - Innenortstraße
- Baualter
 - vor 1919

Quellenangaben der Geo- und Sachdaten:
© GeoBasis-DE / LVermGeo ST (ALKIS; DLM)
openstreetmap.de

ZENSUS 2022 - Gebäude nach Baujahr in Mikrozensus-Klassen in Gitterzellen / Ergebnisse des Zensus am 04.11.2024 © Statistisches Bundesamt, Wiesbaden

Auftraggeber
STEG Bitterfeld-Wolfen mbH
Rathausplatz 3 | 06766 Bitterfeld-Wolfen



Auftragnehmer
JENA-GEOS-Ingenieurbüro GmbH
Saalbahnhofstraße 25c | 07743 Jena

BCC - Energie GmbH
Karlstraße 24a | 04435 Schkeuditz

Kommunale Wärmeplanung Bitterfeld-Wolfen

Baualtersklassen nach Zensus 22

Mößlitz



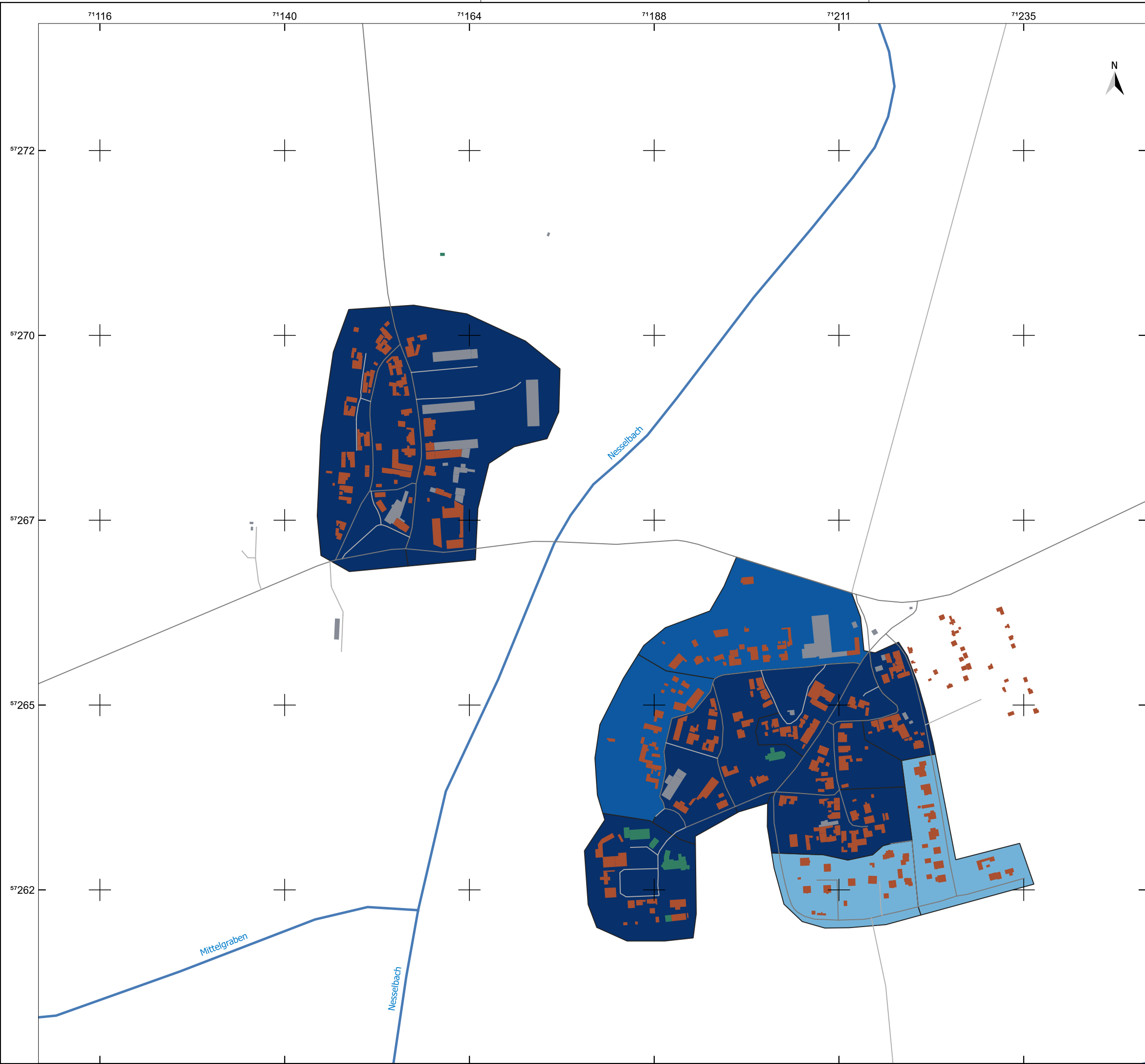
Ausgabe DIN A3 Projektion: EPSG:25832, UTM 32

Maßstab 1 : 3.915

Themennr. 3.3

Autor: M.Sc. Flavio Zago
GIS Bearbeiter: M.Sc. Flavio Zago

Projekt-Nr.:
Datum: 24.10.2025 Version 1



Legende

- Gemeindegrenze
- Fließgewässer
- Gebäude
 - Wohngebäude
 - öffentliche Gebäude
 - GHD
- Verkehr
 - Kreis- und Gemeindestraße
 - Innenortstraße
- Baualter
 - vor 1919
 - ab 1919 bis 1948
 - ab 1991 bis 2000

Quellenangaben der Geo- und Sachdaten:
© GeoBasis-DE / LVermGeo ST (ALKIS; DLM)
openstreetmap.de

ZENSUS 2022 - Gebäude nach Baujahr in Mikrozensus-Klassen in Gitterzellen / Ergebnisse des Zensus am 04.11.2024 © Statistisches Bundesamt, Wiesbaden

Auftraggeber

STEG Bitterfeld-Wolfen mbH
Rathausplatz 3 | 06766 Bitterfeld-Wolfen

STEG
Bitterfeld-Wolfen mbH
Stadtentwicklungsgesellschaft

Auftragnehmer

JENA-GEOS-Ingenieurbüro GmbH
Saalbahnstraße 25c | 07743 Jena

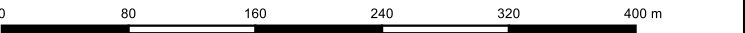
BCC - Energie GmbH

Karlstraße 24a | 04435 Schkeuditz

Kommunale Wärmeplanung Bitterfeld-Wolfen

Baualtersklassen nach Zensus 22

Priesdorf, Cösitz



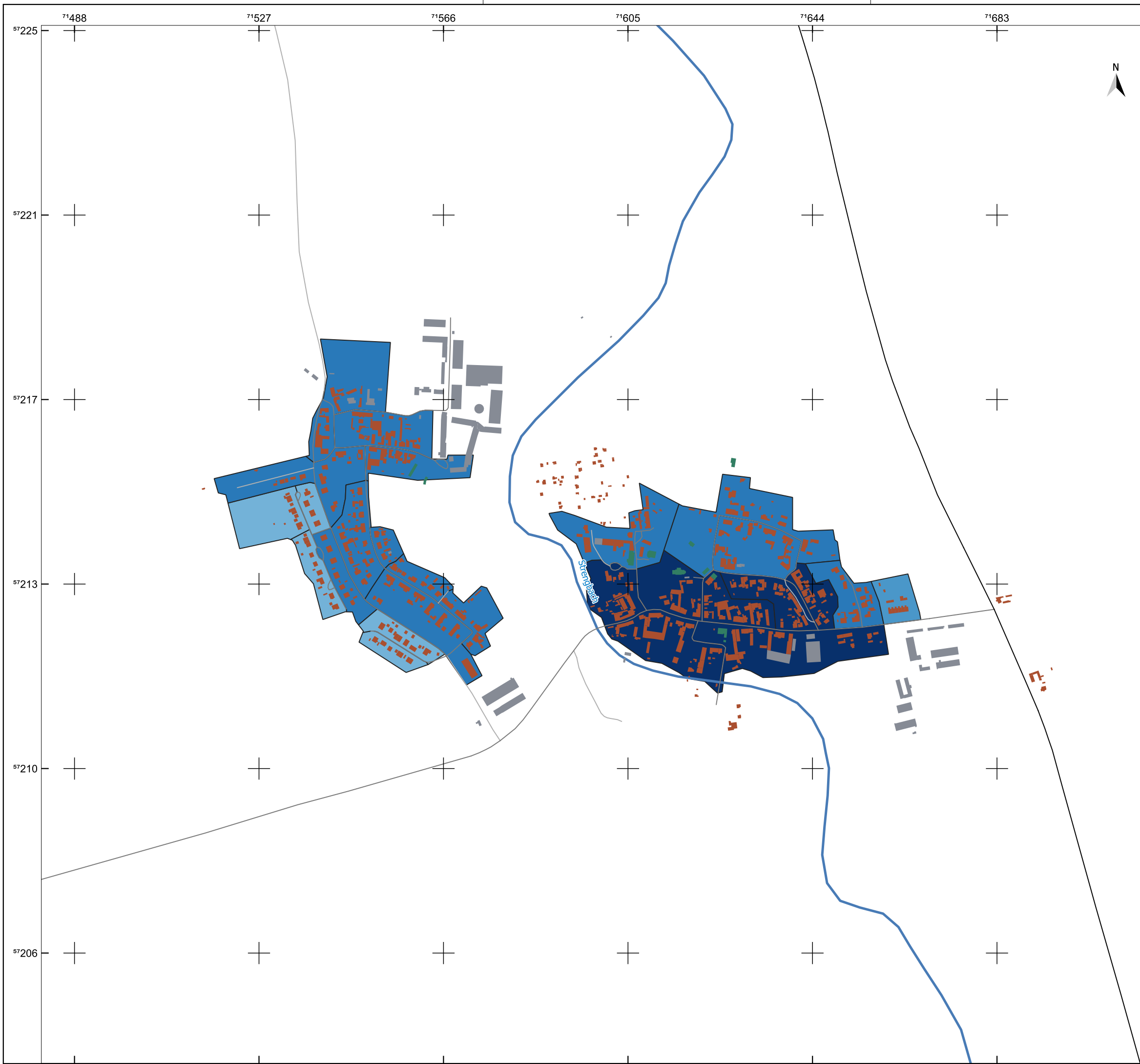
Ausgabe DIN A3 Projektion: EPSG:25832, UTM 32

Maßstab 1 : 4.772 Themennr. 3.3

Autor: M.Sc. Flavio Zago
GIS Bearbeiter: M.Sc. Flavio Zago

Projekt-Nr.:
Datum: 24.10.2025

Version 1



Legende

- Gemeindegrenze
- Fließgewässer
- Gebäude
 - Wohngebäude
 - öffentliche Gebäude
 - GHD
- Verkehr
 - Landstraße
 - Kreis- und Gemeindestraße
 - Innenortstraße
- Baualter
 - vor 1919
 - ab 1949 bis 1978
 - ab 1979 bis 1990
 - ab 1991 bis 2000

Quellenangaben der Geo- und Sachdaten:
© GeoBasis-DE / LVermGeo ST (ALKIS; DLM)
openstreetmap.de

ZENSUS 2022 - Gebäude nach Baujahr in Mikrozensus-Klassen in Gitterzellen / Ergebnisse des Zensus am 04.11.2024 © Statistisches Bundesamt, Wiesbaden

Auftraggeber
STEG Bitterfeld-Wolfen mbH
Rathausplatz 3 | 06766 Bitterfeld-Wolfen



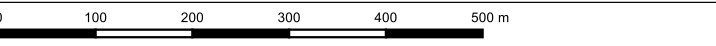
Auftragnehmer
JENA-GEOS-Ingenieurbüro GmbH
Saalbahnhofstraße 25c | 07743 Jena

BCC - Energie GmbH
Karlstraße 24a | 04435 Schkeuditz

Kommunale Wärmeplanung Bitterfeld-Wolfen

Baualtersklassen nach Zensus 22

Prussendorf, Sporen



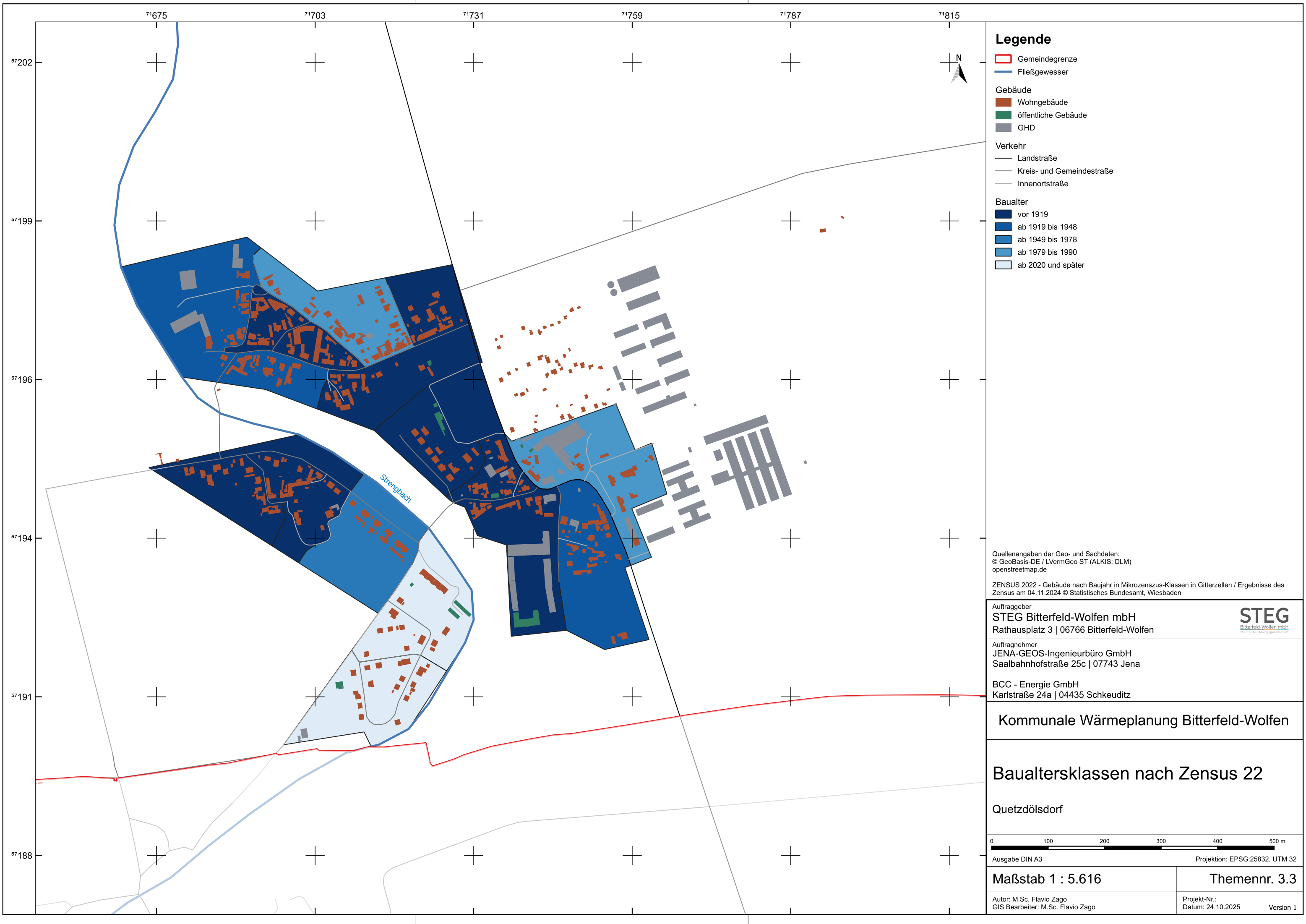
Ausgabe DIN A3 Projektion: EPSG:25832, UTM 32

Maßstab 1 : 7.814 **Themennr. 3.3**

Autor: M.Sc. Flavio Zago
GIS Bearbeiter: M.Sc. Flavio Zago

Projekt-Nr.:
Datum: 24.10.2025

Version 1



Legende

Gemeindegrenze

Fließgewässer

Gebäude

Wohngebäude

öffentliche Gebäude

GHD

Verkehr

Landstraße

Kreis- und Gemeindestraße

Innenortstraße

Baualter

vor 1919

ab 1919 bis 1948

ab 1949 bis 1978

ab 1979 bis 1990

ab 2020 und später

Quellenangaben der Geo- und Sachdaten:
© GeoBasis-DE / LVermGeo ST (ALKIS; DLM)
openstreetmap.de

ZENSUS 2022 - Gebäude nach Baujahr in Mikrozensus-Klassen in Gitterzellen / Ergebnisse des Zensus am 04.11.2024 © Statistisches Bundesamt, Wiesbaden

Auftraggeber
STEG Bitterfeld-Wolfen mbH
Rathausplatz 3 | 06766 Bitterfeld-Wolfen

Auftragnehmer
JENA-GEOS-Ingenieurbüro GmbH
Saalbahnhofstraße 25c | 07743 Jena

BCC - Energie GmbH
Karlstraße 24a | 04435 Schkeuditz

Kommunale Wärmeplanung Bitterfeld-Wolfen

Baualtersklassen nach Zensus 22

Quetzdölsdorf

0100200300400500 m

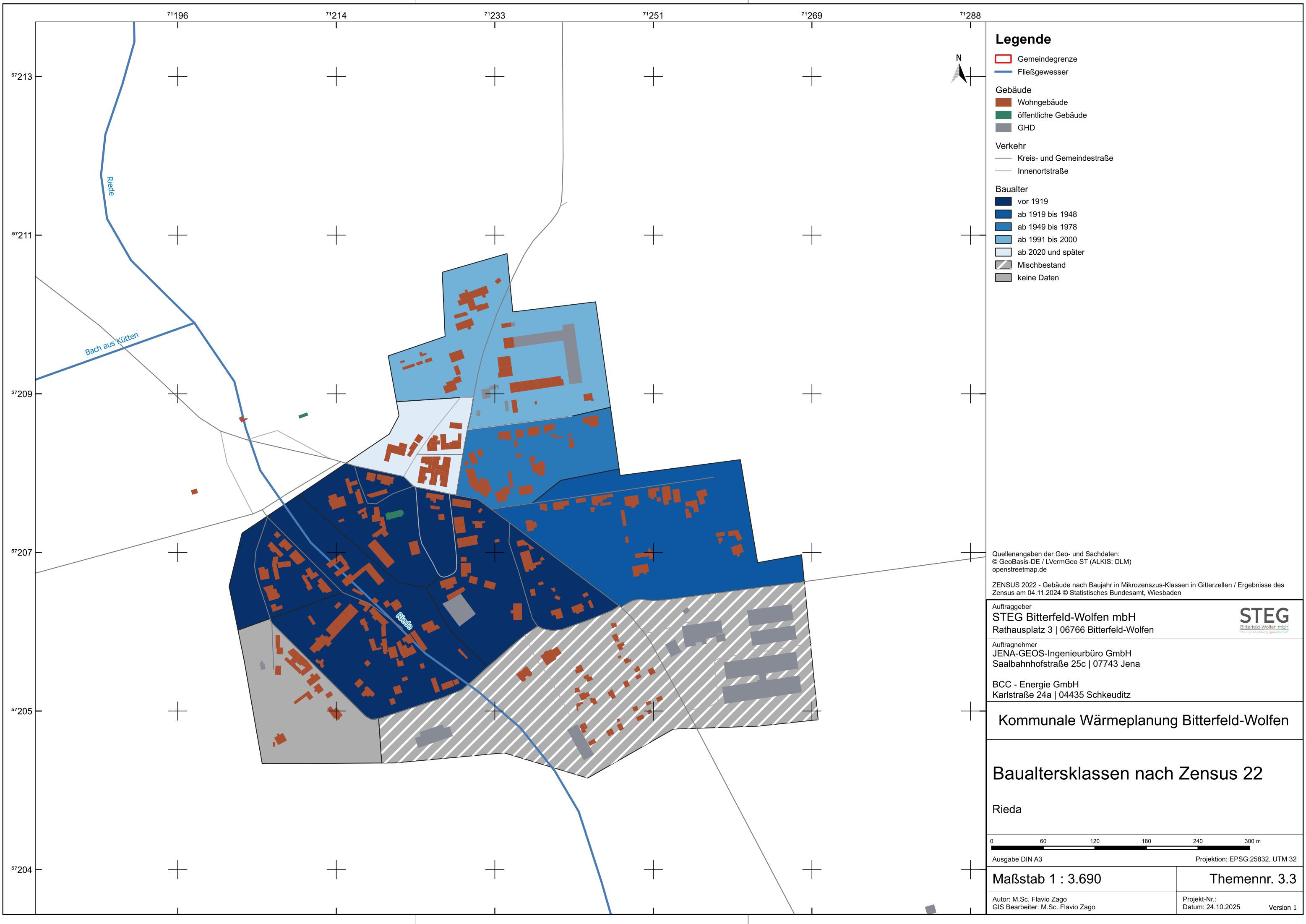
Ausgabe DIN A3Projektion: EPSG:25832, UTM 32

Maßstab 1 : 5.616

Themennr. 3.3

Autor: M.Sc. Flavio Zago
GIS Bearbeiter: M.Sc. Flavio Zago

Projekt-Nr.:
Datum: 24.10.2025Version 1



Legende

Gemeindegrenze

Fließgewässer

Gebäude

Wohngebäude

öffentliche Gebäude

GHD

Verkehr

Kreis- und Gemeindestraße

Innenortstraße

Baualter

vor 1919

ab 1919 bis 1948

ab 1949 bis 1978

ab 1991 bis 2000

ab 2020 und später

Mischbestand

keine Daten

Quellenangaben der Geo- und Sachdaten:
© GeoBasis-DE / LVermGeo ST (ALKIS; DLM)
openstreetmap.de

ZENSUS 2022 - Gebäude nach Baujahr in Mikrozensus-Klassen in Gitterzellen / Ergebnisse des Zensus am 04.11.2024 © Statistisches Bundesamt, Wiesbaden

Auftraggeber
STEG Bitterfeld-Wolfen mbH
Rathausplatz 3 | 06766 Bitterfeld-Wolfen

Auftragnehmer
JENA-GEOS-Ingenieurbüro GmbH
Saalbahnhofstraße 25c | 07743 Jena

BCC - Energie GmbH
Karlstraße 24a | 04435 Schkeuditz

Kommunale Wärmeplanung Bitterfeld-Wolfen

Baualtersklassen nach Zensus 22

Rieda

060120180240300

m

Ausgabe DIN A3

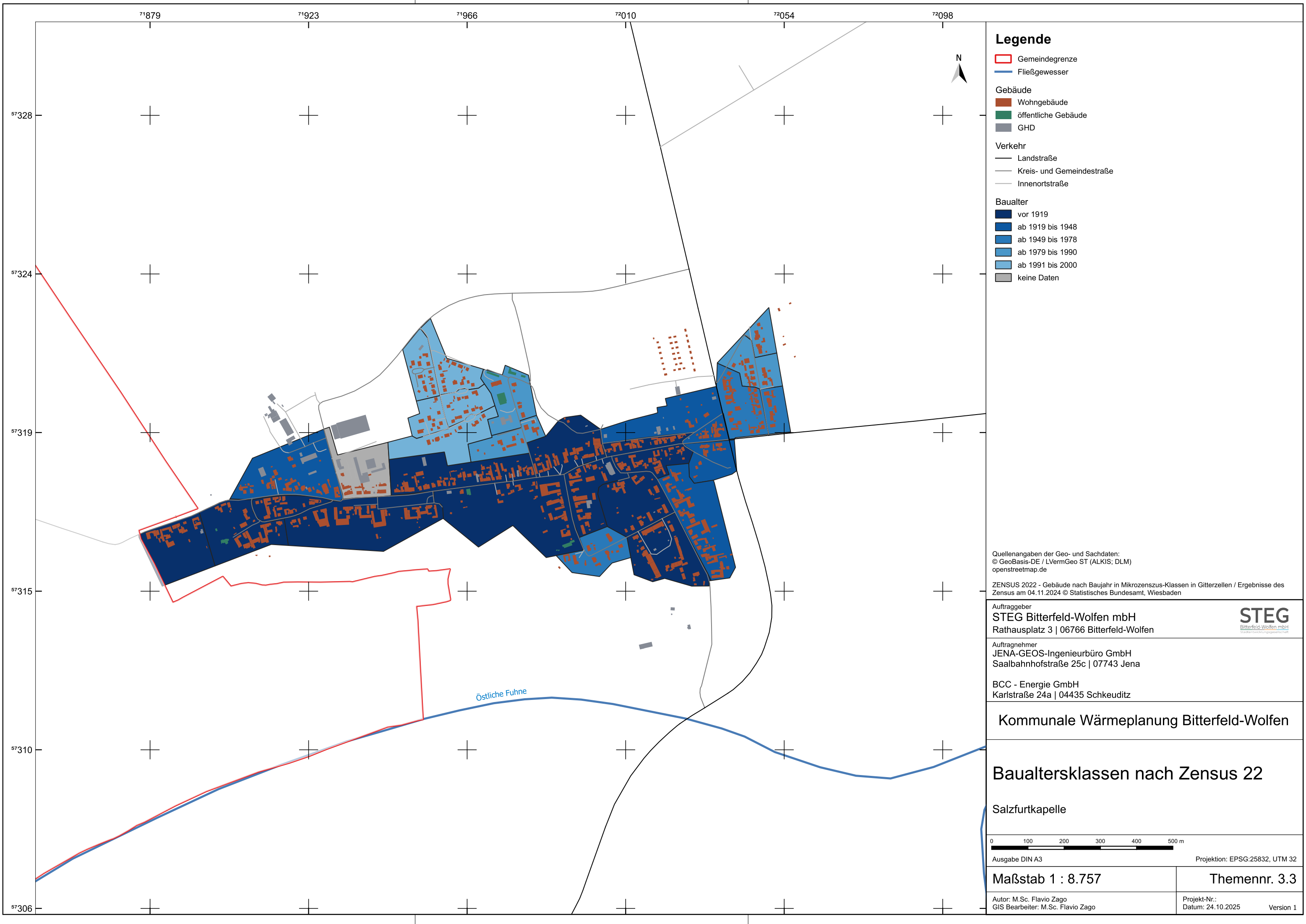
Projektion: EPSG:25832, UTM 32

Maßstab 1 : 3.690

Themennr. 3.3

Autor: M.Sc. Flavio Zago
GIS Bearbeiter: M.Sc. Flavio Zago

Projekt-Nr.:
Datum: 24.10.2025
Version 1



Legende

- Gemeindegrenze
- Fließgewässer
- Gebäude
 - Wohngebäude
 - öffentliche Gebäude
 - GHD
- Verkehr
 - Landstraße
 - Kreis- und Gemeindestraße
 - Innenortstraße
- Baualter
 - vor 1919
 - ab 1919 bis 1948
 - ab 1949 bis 1978
 - ab 1979 bis 1990
 - ab 1991 bis 2000
 - keine Daten

Quellenangaben der Geo- und Sachdaten:
© GeoBasis-DE / LVermGeo ST (ALKIS; DLM)
openstreetmap.de

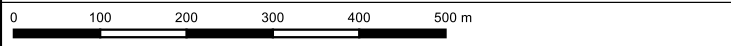
ZENSUS 2022 - Gebäude nach Baujahr in Mikrozensus-Klassen in Gitterzellen / Ergebnisse des Zensus am 04.11.2024 © Statistisches Bundesamt, Wiesbaden

Auftraggeber STEG Bitterfeld-Wolfen mbH Rathausplatz 3 06766 Bitterfeld-Wolfen	STEG <small>Bitterfeld-Wolfen mbH Stadtentwicklungsgesellschaft</small>
Auftragnehmer JENA-GEOS-Ingenieurbüro GmbH Saalbahnhofstraße 25c 07743 Jena	
BCC - Energie GmbH Karlstraße 24a 04435 Schkeuditz	

Kommunale Wärmeplanung Bitterfeld-Wolfen

Baualtersklassen nach Zensus 22

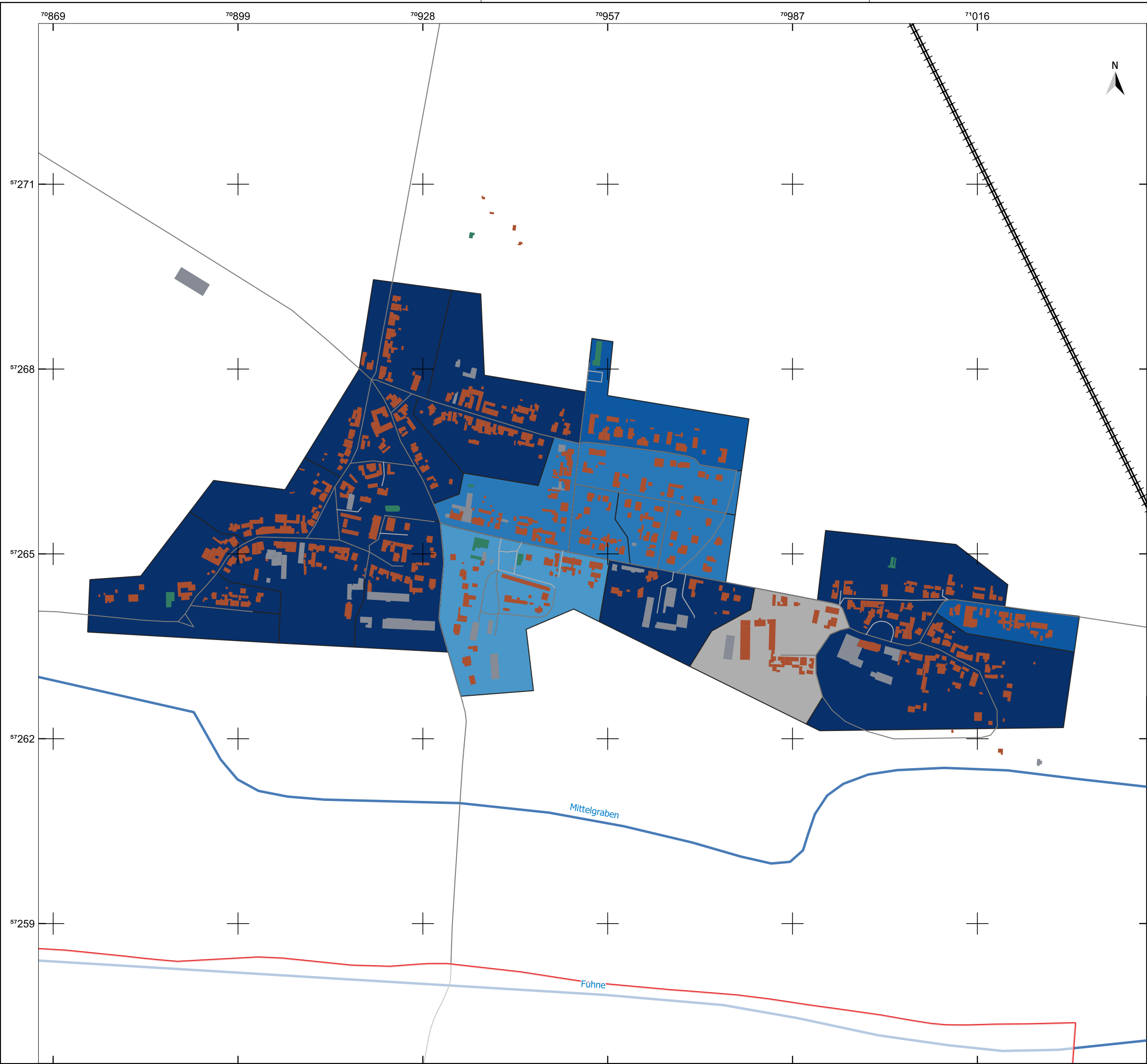
Salzfurtkapelle



Ausgabe DIN A3 Projektion: EPSG:25832, UTM 32

Maßstab 1 : 8.757	Themennr. 3.3
-------------------	---------------

Autor: M.Sc. Flavio Zago GIS Bearbeiter: M.Sc. Flavio Zago	Projekt-Nr.: Datum: 24.10.2025 Version 1
---	--



Legende

Gemeindegrenze

Fließgewässer

Gebäude

Wohngebäude

öffentliche Gebäude

GHD

Verkehr

Kreis- und Gemeindestraße

Innenortstraße

Bahn

Baualter

vor 1919

ab 1919 bis 1948

ab 1949 bis 1978

ab 1979 bis 1990

keine Daten

Quellenangaben der Geo- und Sachdaten:
© GeoBasis-DE / LVermGeo ST (ALKIS; DLM)
openstreetmap.de

ZENSUS 2022 - Gebäude nach Baujahr in Mikrozensus-Klassen in Gitterzellen / Ergebnisse des Zensus am 04.11.2024 © Statistisches Bundesamt, Wiesbaden

Auftraggeber
STEG Bitterfeld-Wolfen mbH
Rathausplatz 3 | 06766 Bitterfeld-Wolfen

Auftragnehmer
JENA-GEOS-Ingenieurbüro GmbH
Saalbahnstraße 25c | 07743 Jena

BCC - Energie GmbH
Karlstraße 24a | 04435 Schkeuditz

Kommunale Wärmeplanung Bitterfeld-Wolfen

Baualtersklassen nach Zensus 22

Schortewitz

0100200300400500 m

Ausgabe DIN A3

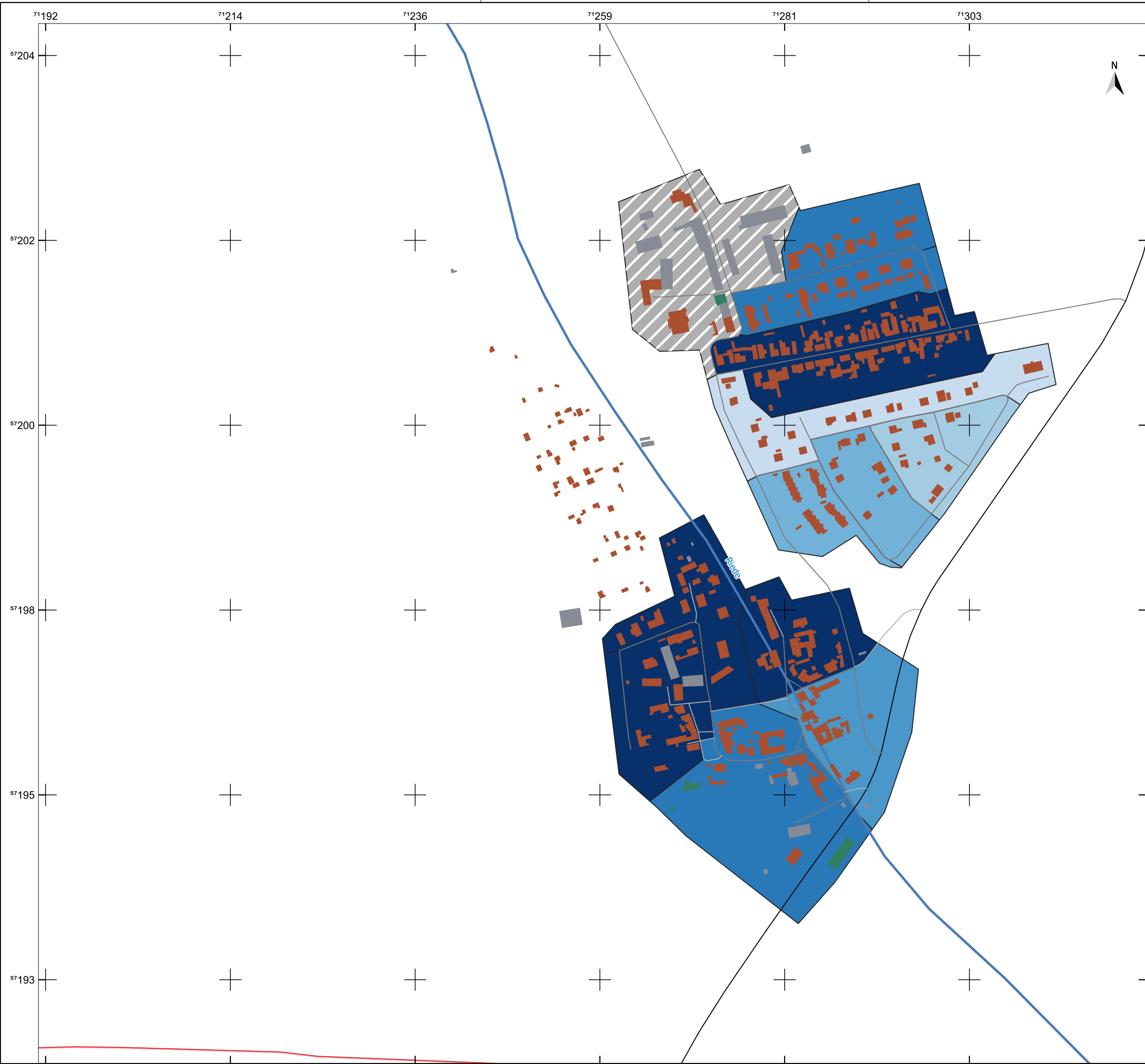
Projektion: EPSG:25832, UTM 32

Maßstab 1 : 5.872

Themennr. 3.3

Autor: M.Sc. Flavio Zago
GIS Bearbeiter: M.Sc. Flavio Zago

Projekt-Nr.:
Datum: 24.10.2025
Version 1



Legende

- Gemeindegrenze
- Fließgewässer
- Gebäude
 - Wohngebäude
 - öffentliche Gebäude
 - GHD
- Verkehr
 - Landstraße
 - Kreis- und Gemeindestraße
 - Innenortstraße
- Baualter
 - vor 1919
 - ab 1949 bis 1978
 - ab 1979 bis 1990
 - ab 1991 bis 2000
 - ab 2001 bis 2010
 - ab 2011 bis 2019
 - Mischbestand

Quellenangaben der Geo- und Sachdaten:
© GeoBasis-DE / LVermGeo ST (ALKIS; DLM)
openstreetmap.de

ZENSUS 2022 - Gebäude nach Baujahr in Mikrozensus-Klassen in Gitterzellen / Ergebnisse des Zensus am 04.11.2024 © Statistisches Bundesamt, Wiesbaden

Auftraggeber
STEG Bitterfeld-Wolfen mbH
Rathausplatz 3 | 06766 Bitterfeld-Wolfen



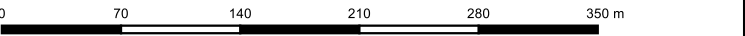
Auftragnehmer
JENA-GEOS-Ingenieurbüro GmbH
Saalbahnstraße 25c | 07743 Jena

BCC - Energie GmbH
Karlstraße 24a | 04435 Schkeuditz

Kommunale Wärmeplanung Bitterfeld-Wolfen

Baualtersklassen nach Zensus 22

Siegsdorf, Schrenz



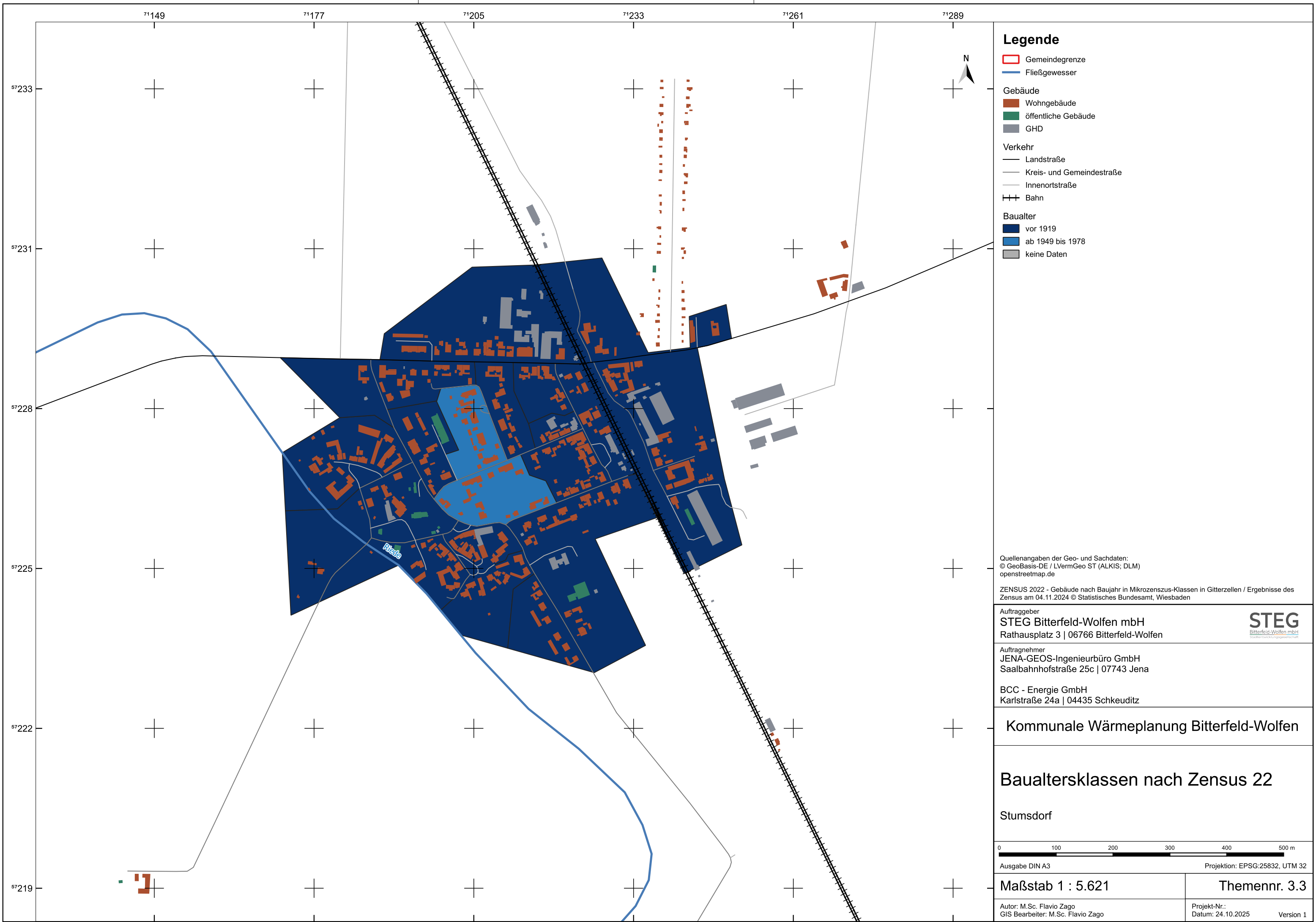
Ausgabe DIN A3 Projektion: EPSG:25832, UTM 32

Maßstab 1 : 4.441 Themennr. 3.3

Autor: M.Sc. Flavio Zago
GIS Bearbeiter: M.Sc. Flavio Zago

Projekt-Nr.:
Datum: 24.10.2025

Version 1



Quellenangaben der Geo- und Sachdaten:
© GeoBasis-DE / LVermGeo ST (ALKIS; DLM)
openstreetmap.de

ZENSUS 2022 - Gebäude nach Baujahr in Mikrozensus-Klassen in Gitterzellen / Ergebnisse des Zensus am 04.11.2024 © Statistisches Bundesamt, Wiesbaden

Auftraggeber
STEG Bitterfeld-Wolfen mbH
Rathausplatz 3 | 06766 Bitterfeld-Wolfen



Auftragnehmer
JENA-GEOS-Ingenieurbüro GmbH
Saalbahnhofstraße 25c | 07743 Jena

BCC - Energie GmbH
Karlstraße 24a | 04435 Schkeuditz

Kommunale Wärmeplanung Bitterfeld-Wolfen

Baualtersklassen nach Zensus 22

Stumsdorf



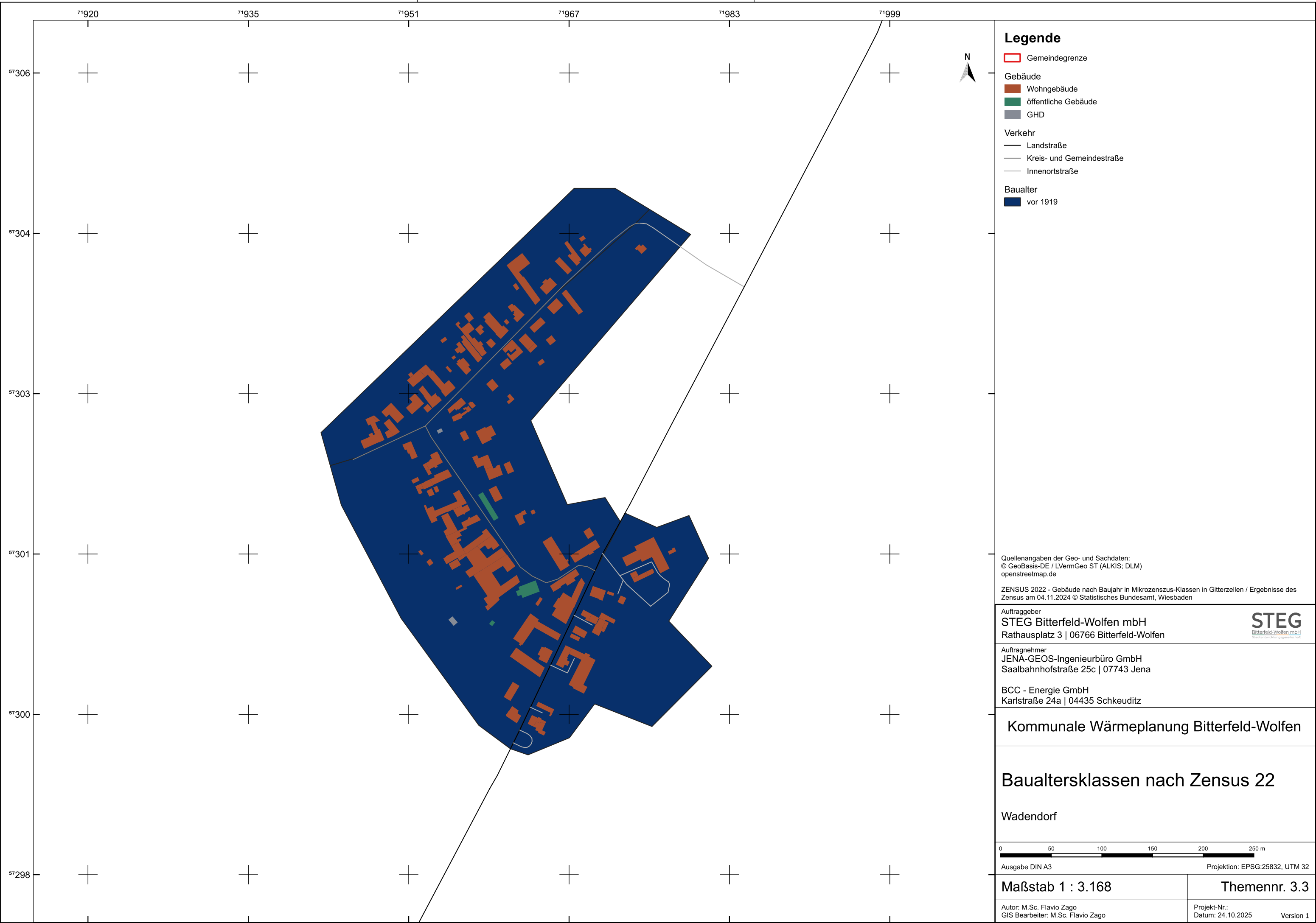
Ausgabe DIN A3 Projektion: EPSG:25832, UTM 32

Maßstab 1 : 5.621

Themennr. 3.3

Autor: M.Sc. Flavio Zago
GIS Bearbeiter: M.Sc. Flavio Zago

Projekt-Nr.:
Datum: 24.10.2025 Version 1



Legende

- Gemeindegrenze
- Gebäude
 - Wohngebäude
 - öffentliche Gebäude
 - GHD
- Verkehr
 - Landstraße
 - Kreis- und Gemeindestraße
 - Innenortstraße
- Baualter
 - vor 1919

Quellenangaben der Geo- und Sachdaten:
© GeoBasis-DE / LVermGeo ST (ALKIS; DLM)
openstreetmap.de

ZENSUS 2022 - Gebäude nach Baujahr in Mikrozensus-Klassen in Gitterzellen / Ergebnisse des Zensus am 04.11.2024 © Statistisches Bundesamt, Wiesbaden

Auftraggeber
STEG Bitterfeld-Wolfen mbH
Rathausplatz 3 | 06766 Bitterfeld-Wolfen



Auftragnehmer
JENA-GEOS-Ingenieurbüro GmbH
Saalbahnhofstraße 25c | 07743 Jena

BCC - Energie GmbH
Karlstraße 24a | 04435 Schkeuditz

Kommunale Wärmeplanung Bitterfeld-Wolfen

Baualtersklassen nach Zensus 22

Wadendorf

0 50 100 150 200 250 m

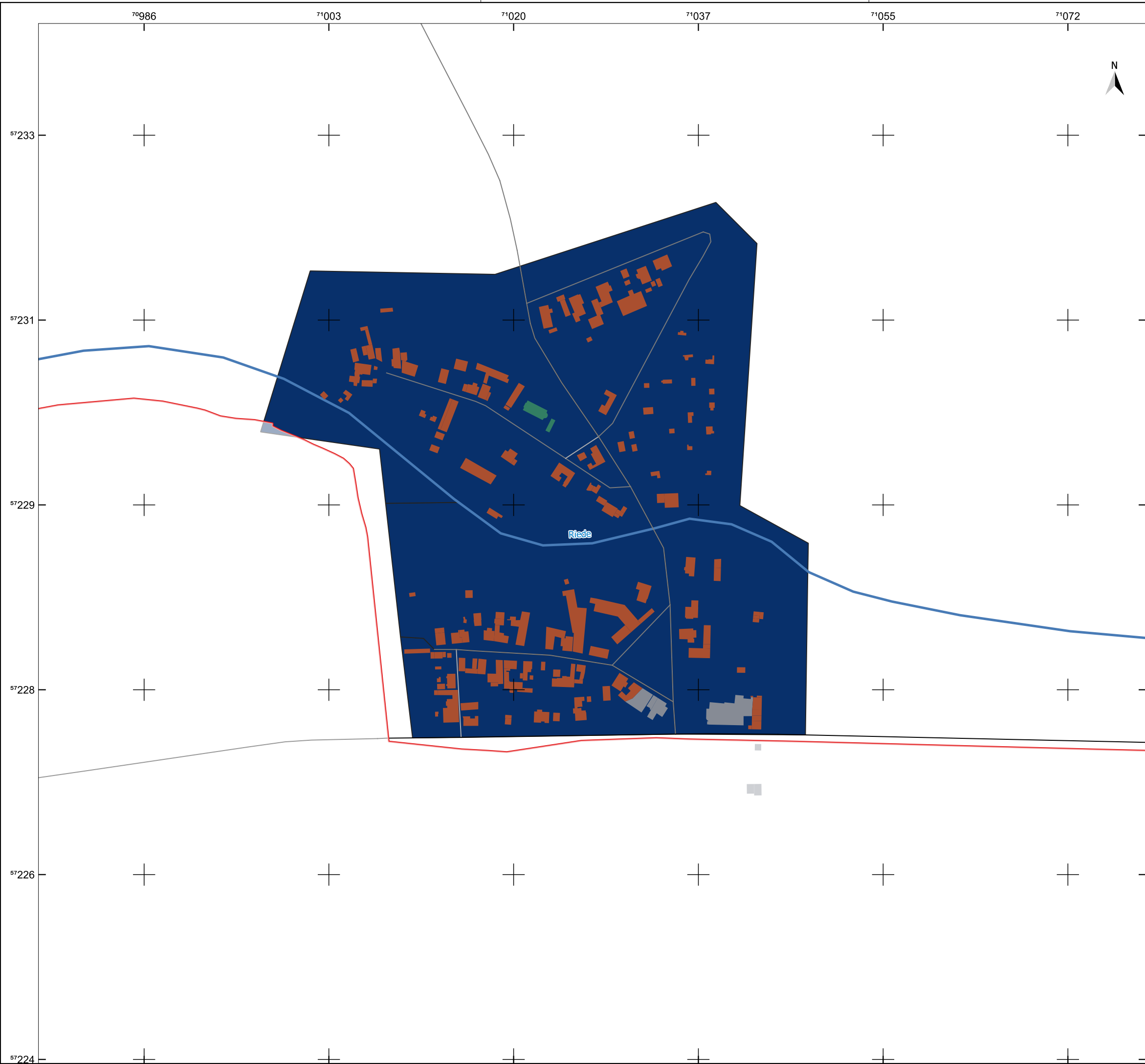
Ausgabe DIN A3 Projektion: EPSG:25832, UTM 32

Maßstab 1 : 3.168 Themennr. 3.3

Autor: M.Sc. Flavio Zago
GIS Bearbeiter: M.Sc. Flavio Zago

Projekt-Nr.:
Datum: 24.10.2025

Version 1



Legende

- Gemeindegrenze
- Fließgewässer

Gebäude

- Wohngebäude
- öffentliche Gebäude
- GHD

Verkehr

- Landstraße
- Kreis- und Gemeindestraße
- Innenortstraße

Baualter

- vor 1919

Quellenangaben der Geo- und Sachdaten:
© GeoBasis-DE / LVermGeo ST (ALKIS; DLM)
openstreetmap.de

ZENSUS 2022 - Gebäude nach Baujahr in Mikrozensus-Klassen in Gitterzellen / Ergebnisse des Zensus am 04.11.2024 © Statistisches Bundesamt, Wiesbaden

Auftraggeber
STEG Bitterfeld-Wolfen mbH
Rathausplatz 3 | 06766 Bitterfeld-Wolfen

Auftragnehmer
JENA-GEOS-Ingenieurbüro GmbH
Saalbahnhofstraße 25c | 07743 Jena

BCC - Energie GmbH
Karlstraße 24a | 04435 Schkeuditz

Kommunale Wärmeplanung Bitterfeld-Wolfen

Baualtersklassen nach Zensus 22

Werben

060120180240300

m

Ausgabe DIN A3

Projektion: EPSG:25832, UTM 32

Maßstab 1 : 3.445

Themennr. 3.3

Autor: M.Sc. Flavio Zago
GIS Bearbeiter: M.Sc. Flavio Zago

Projekt-Nr.:
Datum: 24.10.2025
Version 1



Legende

- Gemeindegrenze
- Fließgewässer
- Gebäude
 - Wohngebäude
 - öffentliche Gebäude
 - GHD
- Verkehr
 - Bundesstraße
 - Landstraße
 - Kreis- und Gemeindestraße
 - Innenortstraße
 - Bahn
- Baualter
 - vor 1919
 - ab 1919 bis 1948
 - ab 1949 bis 1978
 - ab 1979 bis 1990
 - ab 1991 bis 2000
 - ab 2001 bis 2010
 - ab 2011 bis 2019
 - Mischbestand
 - keine Daten

Quellenangaben der Geo- und Sachdaten:
© GeoBasis-DE / LVermGeo ST (ALKIS; DLM)
openstreetmap.de

ZENSUS 2022 - Gebäude nach Baujahr in Mikrozensus-Klassen in Gitterzellen / Ergebnisse des Zensus am 04.11.2024 © Statistisches Bundesamt, Wiesbaden

Auftraggeber
STEG Bitterfeld-Wolfen mbH
Rathausplatz 3 | 06766 Bitterfeld-Wolfen



Auftragnehmer
JENA-GEOS-Ingenieurbüro GmbH
Saalbahnhofstraße 25c | 07743 Jena

BCC - Energie GmbH
Karlstraße 24a | 04435 Schkeuditz

Kommunale Wärmeplanung Bitterfeld-Wolfen

Baualtersklassen nach Zensus 22

Zöbzig



Ausgabe DIN A3 Projektion: EPSG:25832, UTM 32

Maßstab 1 : 10.745

Themennr. 3.3

Autor: M.Sc. Flavio Zago
GIS Bearbeiter: M.Sc. Flavio Zago

Projekt-Nr.:
Datum: 24.10.2025 Version 1